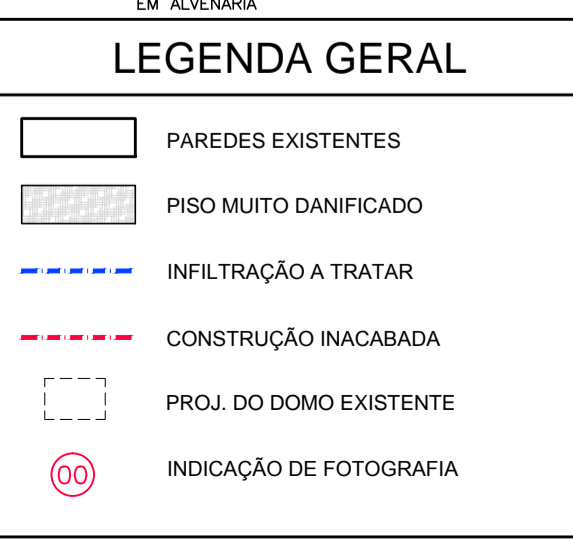


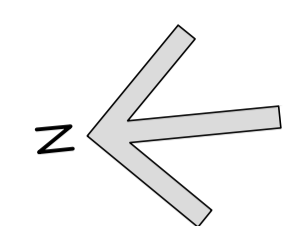
UBS JARDIM SANTISTA
PLANTA - EXISTENTE 1:100



NOTAS GERAIS

- 1- FOI CRIADO UM "SÓTÃO" NA COBERTURA PARA ARMAZENAMENTO DE PRONTUÁRIOS (ACESSO ATRAVÉS DO DÔMUS DO EXPURGO).
- 2- A UBS APRESENTA PISO INTERNO BASTANTE DESGASTADO. EXTERNAMENTE, TAMBÉM ESTÁ DANIFICADO.
- 3- A UBS APRESENTA INFILTRAÇÕES GRAVES NA SALA DE ESTERILIZAÇÃO E NOS BANHEIROS DOS CONSULTÓRIOS 3, 4, 5 E 6.
- 4- A CONSTRUÇÃO DO ABRIGO DE RESÍDUOS ESTÁ INACABADA, DESDE 2013. PAREDES FORAM LEVANTADAS E REBOCADAS. HÁ LAJE DE COBERTURA, MAS FALTAM INSTALAÇÕES ELÉTRICAS, E HIDRÁULICAS, ACABAMENTOS DE PISO, PINTURA E GRADIL. PD MUITO ALTO=2,50m. (PD PADRÃO UTILIZADO NAS UNIDADES=1,45m.) VERIFICAR SE HAVERÁ DEMOLIÇÃO PARA SEGUIR O PADRÃO.
- 5- AS INSTALAÇÕES ELÉTRICA E DE REDE DA UNIDADE TODA ESTÃO PRECÁRIAS, EXPOSTAS E PENDURADAS PELO TETO.
- 6- A CONSTRUÇÃO DA SALA DA COMUNIDADE ESTÁ INACABADA, DESDE 2013. SOMENTE AS PAREDES E PILARES FORAM LEVANTADOS. NÃO HÁ COBERTURA, ELÉTRICA, HIDRÁULICA, ACABAMENTOS DE PISO E PAREDES, NEM PORTAS E JANELAS. VISTORIA FEITA POR ENGENHEIRO DA SECRETARIA DE OBRAS, EM 02/09/21: AVALIOU AS CONDIÇÕES ESTRUTURAIS E CONCLUIU QUE NÃO HÁ NECESSIDADE DE DEMOLIÇÃO - É POSSÍVEL APROVEITAR A CONSTRUÇÃO, APENAS COM REFORÇO DE PILARES

PREFEITURA DO MUNICÍPIO DE MAUÁ		- 50 -	
Departamento Técnico de Projetos e Fiscalização de Edificações Públicas			
PROJETO	REFORMA DA UBS SANTISTA	PRANCHA	01
ASSUNTO	LEVANTAMENTO DA SITUAÇÃO ATUAL	REVISÃO	R1
LOCAL	R. MURILO A. LOURENCCETTI x R. JANUÁRIO BOCCIA	DATA	AGO / 2021
PROJETO	SAUDE / SO	DESENHO	NIVEA
ESCALA	1 / 100	FASE DO PROJETO	CADASTRO
CONFERIDO POR:		APROVADO POR:	
CONFERIDO EM:		APROVADO EM:	



ABRIGO DE RESÍDUOS:
CONSTRUÇÃO INACABADA DESDE 2013.
FORMA NÃO SERÁ FINALIZADA
DENTRO DESTA REFORMA.
POR ENQUANTO, IRÁ
PERMANECER COMO ESTA

CONSTRUÇÃO INACABADA
LIXO CONTAMINADO A=3,00m²
LIXO ORGÂNICO A=3,00m²
LIXO RECICLÁVEL A=3,00m²
Proj. Cobertura

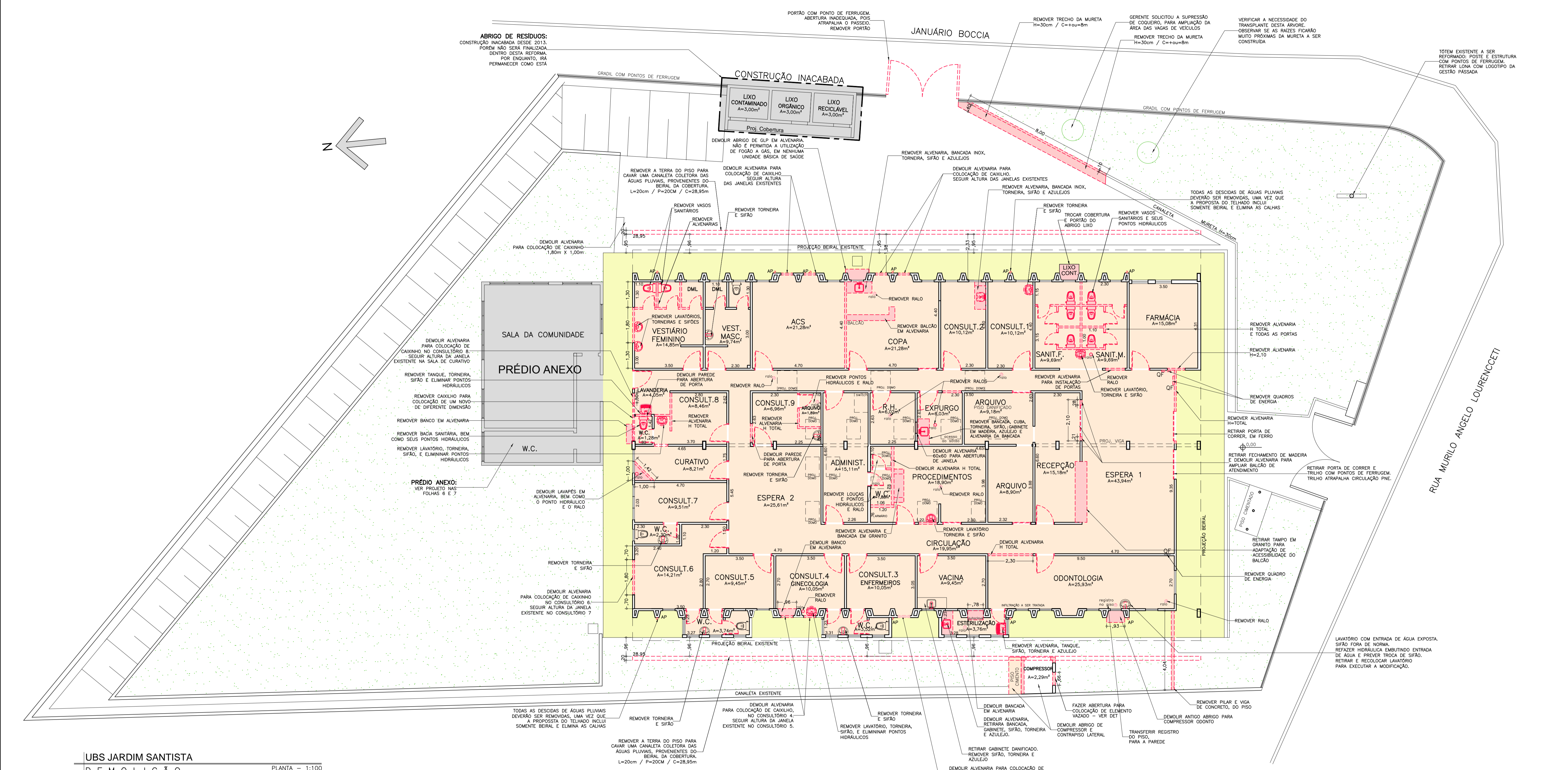
JANUÁRIO BOCCIA

REMOVER TRECHO DA MURETA H=30cm / C=+ou=8m

GERENTE SOLICITOU A SUPRESSÃO DE COQUEIRO, PARA AMPLIAÇÃO DA ÁREA DAS VIAS DE VESÍCULOS

VERIFICAR A NECESSIDADE DO TRANSPLANTE DESTA ÁRVORE. OBSERVAR SE AS RAÍZES FICARÃO MUITO PRÓXIMAS DA MURETA A SER CONSTRUÍDA

TÓTEM EXISTENTE A SER REFORMADO: POSTE E ESTRUTURA COM PONTOS DE FERRUGEM. RETIRAR LONA COM LOGÓTIPO DA GESTÃO PASSADA



UBS JARDIM SANTISTA
DEMOLIÇÃO PLANTA - 1:100

- NOTAS:**
- 1 - AS DIMENSÕES E COTAS ESTÃO EM METRO, EXCETO ONDE INDICADO.
 - 2 - A UNIDADE DEVERÁ TER TODO O PISO INTERNO EXISTENTE REMOVIDO, PARA INSTALAÇÃO DE PISO GRANILITE NOVO, COM POLIMENTO E RESINA - RODAPÉ H=10cm DO MESMO MATERIAL.
 - 3 - TODOS OS BANHEIROS RECEBERÃO CAMADA IMPERMEABILIZANTE NO PISO, ANTES DA EXECUÇÃO DO GRANILITE
 - 4 - TODO O PISO CIMENTADO, DA ÁREA EXTERNA, DEVERÁ SER REFEITO.
 - 5 - PARA REVISÃO DO AZULEJO EXISTENTE FOI CONSIDERADO 20% DA ÁREA TOTAL.
 - 6 - O REJUNTE DOS AZULEJOS DE TODOS OS AMBIENTES DEVERÁ SER EPÓXI.
 - 7 - TODOS OS LAVATÓRIOS E BANCADAS COM PIA DEVERÃO TER BARRA IMPERMEÁVEL, 2 FIADAS DE AZULEJO BRANCO 15x15cm, COM EXCEÇÃO DA SALA DE CURATIVO.
 - 8 - PREVER PINTURA EXTERNA EM TINTA ACRÍLICA FOSCA.
 - 9 - PREVER BARRA IMPERMEÁVEL, ESMALTE SINTÉTICO, EM TODAS AS PAREDES DE TODOS OS AMBIENTES INTERNOS, INCLUSIVE CORREDOR, H = 1,80m DO PISO. ACIMA H=1,20m, TINTA ACRÍLICA SEMI BRILHO.
 - 10 - PARA A SALA DE CURATIVO, PREVER PINTURA EPOXI NAS PAREDES E TETO. NÃO DEVE HAVER REJUNTES.
 - 11 - TODA PINTURA DEVERÁ SER LAVÁVEL.
 - 12 - TRATAMENTO ANTI-FERRUGEM EM TODOS OS GRADIS E PORTÕES E, POSTERIOR PINTURA EM ESMALTE SINTÉTICO.
 - 13 - TODOS OS CAIXILHOS E GRADES, EXISTENTES E NOVOS, RECEBERÃO PINTURA ESMALTE SINTÉTICO.
 - 14 - TODAS AS PORTAS DA UNIDADE SERÃO TROCADAS POR NOVAS E PINTADAS.
 - 15 - TODAS AS GRADES DOS DÔMUS RECEBERÃO TRATAMENTO ANTI-CORROSIVO E PINTURA ESMALTE SINTÉTICO.

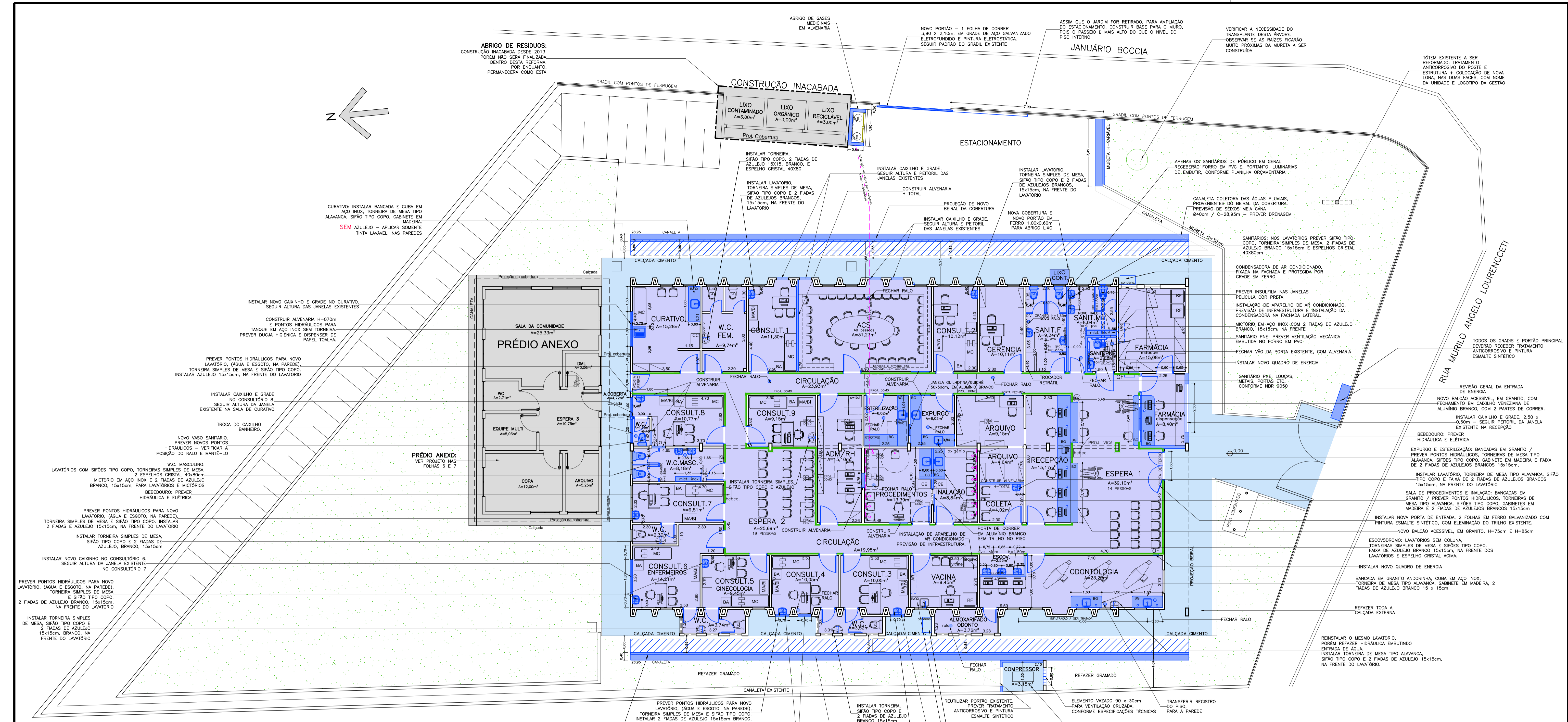
- NOTAS:**
- 16- TODAS AS PORTAS DA UNIDADE RECEBERÃO MAÇANETAS "TIPO ALAVANCA" E FECHADURAS EM TODAS ELAS. DEVERÃO RECEBER PINTURA ESMALTE SINTÉTICO NAS DUAS FACES E PLACA DE IDENTIFICAÇÃO NA FACE EXTERNA.
 - 17 - FAZER REVISÃO EM TODAS AS JANELAS (ABERTURA E TRAVAS DANIFICADAS).
 - 18 - OS SIFÕES DE PLÁSTICO DE TODOS OS LAVATÓRIOS E CUBAS DEVERÃO SER SUBSTITUÍDOS POR SIFÕES NOVOS "COM COPO".
 - 19 - TODAS AS TORNEIRAS DEVERÃO SER SUBSTITUÍDAS, CONFORME MODELO DESCRITO EM PROJETO.
 - 20 - TODAS AS BACIAS DEVERÃO RECEBER ASSENTOS NOVOS.
 - 21 - TROCAR TODOS OS GABINETES DE MADEIRA.
 - 22 - TODAS AS DESCIDAS DE ÁGUAS PLUVIAIS DEVERÃO SER REMOVIDAS, UMA VEZ QUE A PROPOSTA DO TELHADO INCLUI SOMENTE BEIRAL E ELIMINA AS CALHAS.
 - 23 - HAVERÁ TRATAMENTO EM TODAS AS INFILTRAÇÕES INDICADAS EM PLANTA.
 - 24 - FAZER REVISÃO GERAL EM TODAS AS INSTALAÇÕES ELÉTRICAS, REDE, E TELEFONIA, BEM COMO EM TODOS OS QUADROS, DISJUNTORES E ENTRADA DE ENERGIA.
 - 25 - SERÃO INSTALADOS BATE MACAS EM PVC FLEXÍVEL H=15cm, CONFORME DETALHE, EM TODAS AS PAREDES DA CIRCULAÇÃO E ESPERAS.
 - 26 - FARMÁCIA E VACINA DEVERÃO RECEBER APARELHOS DE AR CONDICIONADO. AS RESPECTIVAS CONDENSADORAS ESTARÃO FIXADAS NAS FACHADAS LATERAIS.
 - 27 - EM TODA A UNIDADE HAVERÁ PLACAS DE SINALIZAÇÃO E TODAS AS PORTAS RECEBERÃO PLACAS DE IDENTIFICAÇÃO DE AMBIENTES.
 - 28 - TODOS OS LAVATÓRIOS E BANCADAS DEVERÃO CONTAR COM DISPENSERS PARA PAPEL TOALHA E SABONETE, ASSIM COMO TODAS AS BACIAS SANITÁRIAS DEVEM TER SEUS RESPECTIVOS DISPENSERS DE PAPEL HIGIÊNICO.

LEGENDA:

- DEMOLIR / REMOVER
- CONSTRUIR / INSTALAR
- REMOVER PISO VINÍLICO OU CERÂMICO EXISTENTES
- PISO CIMENTADO DANIFICADO
- INSTALAR PISO GRANILITE POLIDO E RESINADO SOBRE CONTRAPISO - E=5cm
- REFAZER PISO CIMENTADO
- INFILTRAÇÃO A SER TRATADA
- BATE MACAS EM PVC FLEXÍVEL H=15cm
- RALO A SER REMOVIDO
- PONTO DE OXIGÊNIO

PREFEITURA DO MUNICÍPIO DE MAUÁ
-SO-
Departamento Técnico de Projetos e Fiscalização de Edificações Públicas

PROJETO		PRANHA	
REFORMA DA UBS SANTISTA - PRÉDIO PRINCIPAL		02	
ASSUNTO		REVISÃO	
PLANTA DE DEMOLIÇÃO		R03	
LOCAL	UF:	DATA	
R. MURILO A. LOURENCCETTI x R. JANUÁRIO BOCCIA		FEV / 22	
PROJETO		DESENHO	ESCALA
SAUDE / SO	NÍVEA/JÉSSICA	1 / 100	FASE DO PROJETO
		PROJETO BÁSICO	
CONFERIDO POR:		APROVADO POR:	
CONFERIDO EM:		APROVADO EM:	



UBS JARDIM SANTISTA
LAYOUT E CONSTRUÇÃO
PLANTA - 1:100

- NOTAS:**
- 1 - AS DIMENSÕES E COTAS ESTÃO EM METRO, EXCETO ONDE INDICADO.
 - 2 - A UNIDADE DEVERÁ TER TODO O PISO INTERNO EXISTENTE REMOVIDO, PARA INSTALAÇÃO DE PISO GRANILITE NOVO, COM POLIMENTO E RESINA - RODAPÉ H=10cm DO MESMO MATERIAL.
 - 3 - TODOS OS BANHEIROS RECEBERÃO CAMADA IMPERMEABILIZANTE NO PISO, ANTES DA EXECUÇÃO DO GRANILITE
 - 4 - TODO O PISO CIMENTADO, DA ÁREA EXTERNA, DEVERÁ SER REFEITO.
 - 5 - PARA REVISÃO DO AZULEJO EXISTENTE FOI CONSIDERADO 20% DA ÁREA TOTAL.
 - 6 - O REJUNTE DOS AZULEJOS DE TODOS OS AMBIENTES DEVERÁ SER EPÓXI.
 - 7 - TODOS OS LAVATÓRIOS E BANCADAS COM PIA DEVERÃO TER BARRA IMPERMEÁVEL, 2 FIADAS DE AZULEJO BRANCO 15x15cm, COM EXCEÇÃO DA SALA DE CURATIVO.
 - 8 - PREVER PINTURA EXTERNA EM TINTA ACRÍLICA FOSCA.
 - 9 - PREVER BARRA IMPERMEÁVEL, ESMALTE SINTÉTICO, EM TODAS AS PAREDES DE TODOS OS AMBIENTES INTERNOS, INCLUSIVE CORREDOR, H = 1,80m DO PISO. ACIMA H=1,20m, TINTA ACRÍLICA SEMI BRILHO.
 - 10 - PARA A SALA DE CURATIVO, PREVER PINTURA EPOXI NAS PAREDES E TETO. NÃO DEVE HAVER REJUNTES.
 - 11 - TODA PINTURA DEVERÁ SER LAVÁVEL.
 - 12 - TRATAMENTO ANTI-FERRUGEM EM TODOS OS GRADIS E PORTÕES E, POSTERIOR PINTURA EM ESMALTE SINTÉTICO.
 - 13 - TODOS OS CAIXILHOS E GRADES, EXISTENTES E NOVOS, RECEBERÃO PINTURA ESMALTE SINTÉTICO.
 - 14 - TODAS AS PORTAS DA UNIDADE SERÃO TROCADAS POR NOVAS E PINTADAS.
 - 15 - TODAS AS GRADES DOS DÔMUS RECEBERÃO TRATAMENTO ANTI-CORROSIVO E PINTURA ESMALTE SINTÉTICO.

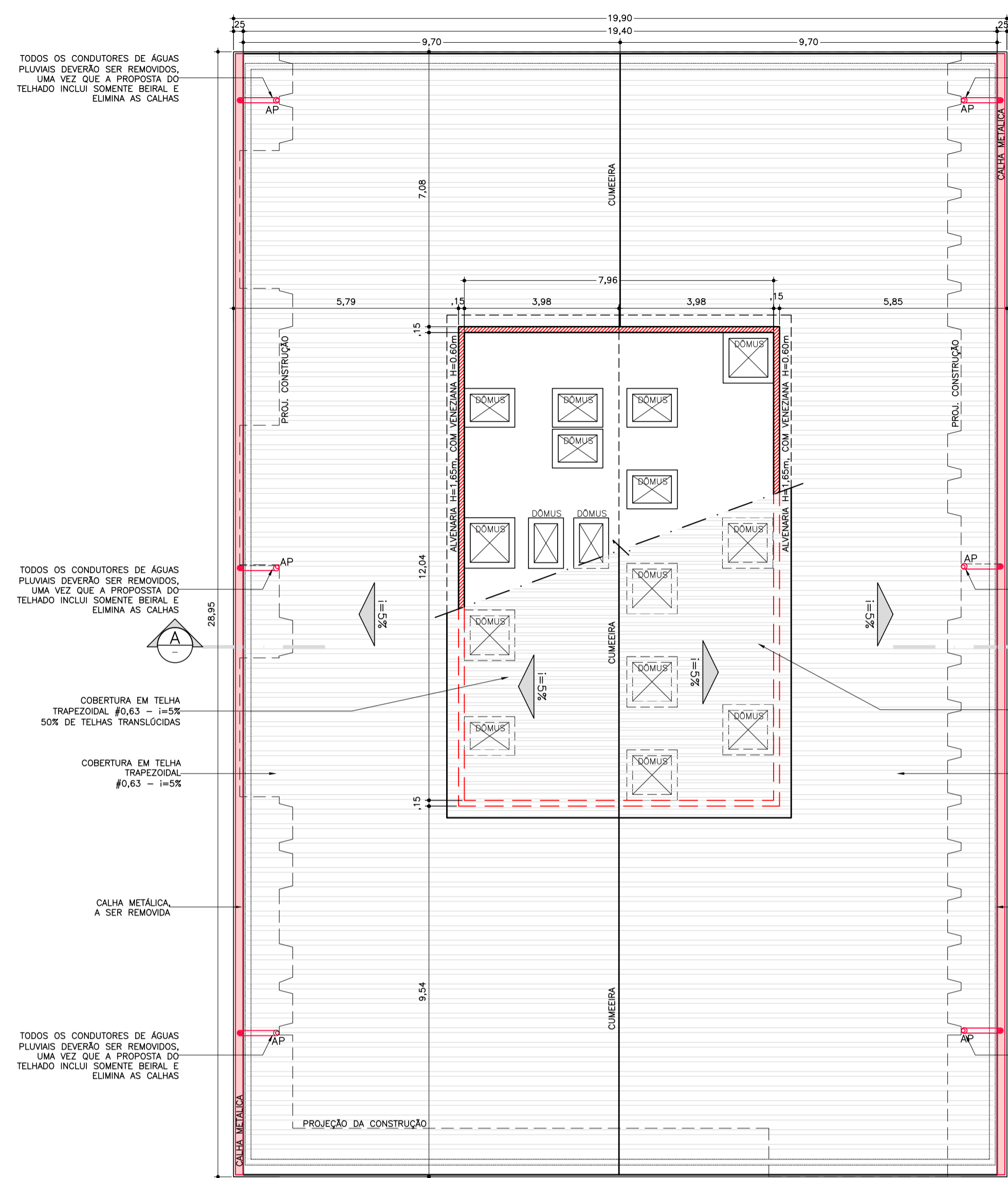
- NOTAS:**
- 16 - TODAS AS PORTAS DA UNIDADE RECEBERÃO MAÇANETAS "TIPO ALAVANCA" E FECHADURAS EM TODAS ELAS. DEVERÃO RECEBER PINTURA ESMALTE SINTÉTICO NAS DUAS FACES E PLACA DE IDENTIFICAÇÃO NA FACE EXTERNA.
 - 17 - FAZER REVISÃO EM TODAS AS JANELAS (ABERTURA E TRAVAS DANIFICADAS).
 - 18 - OS SIFÕES DE PLÁSTICO DE TODOS OS LAVATÓRIOS E CUBAS DEVERÃO SER SUBSTITUÍDOS POR SIFÕES NOVOS "COM COPO".
 - 19 - TODAS AS TORNEIRAS DEVERÃO SER SUBSTITUÍDAS, CONFORME MODELO DESCRITO EM PROJETO.
 - 20 - TODAS AS BACIAS DEVERÃO RECEBER ASSENTOS NOVOS.
 - 21 - TROCAR TODOS OS GABINETES DE MADEIRA.
 - 22 - TODAS AS DESCIDAS DE ÁGUAS PLUVIAIS DEVERÃO SER REMOVIDAS, UMA VEZ QUE A PROPOSTA DO TELHADO INCLUI SOMENTE BEIRAL E ELIMINA AS CALHAS.
 - 23 - HAVERÁ TRATAMENTO EM TODAS AS INFILTRAÇÕES INDICADAS EM PLANTA.
 - 24 - FAZER REVISÃO GERAL EM TODAS AS INSTALAÇÕES ELÉTRICAS, REDE, E TELEFONIA, BEM COMO EM TODOS OS QUADROS, DISJUNTORES E ENTRADA DE ENERGIA.
 - 25 - SERÃO INSTALADOS BATE MACAS EM PVC FLEXÍVEL H=15cm, CONFORME DETALHE, EM TODAS AS PAREDES DA CIRCULAÇÃO E ESPERAS.
 - 26 - FARMÁCIA E VACINA DEVERÃO RECEBER APARELHOS DE AR CONDICIONADO. AS RESPECTIVAS CONDENSADORAS ESTARÃO FIXADAS NAS FACHADAS LATERAIS.
 - 27 - EM TODA A UNIDADE HAVERÁ PLACAS DE SINALIZAÇÃO E TODAS AS PORTAS RECEBERÃO PLACAS DE IDENTIFICAÇÃO DE AMBIENTES.
 - 28 - TODOS OS LAVATÓRIOS E BANCADAS DEVERÃO CONTAR COM DISPENSERS PARA PAPEL TOALHA E SABONETE, ASSIM COMO TODAS AS BACIAS SANITÁRIAS DEVEM TER SEUS RESPECTIVOS DISPENSERS DE PAPEL HIGIÊNICO.

LEGENDA:

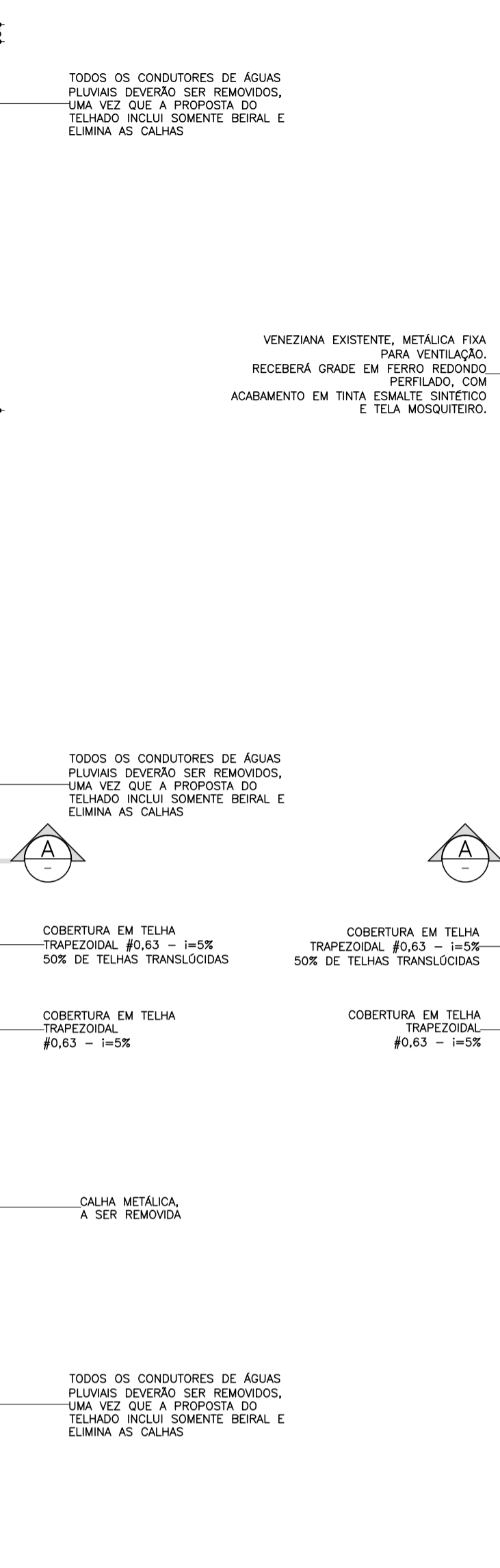
- DEMOLIR / REMOVER
- CONSTRUIR / INSTALAR
- REMOVER PISO VINÍLICO OU CERÂMICO EXISTENTES
- PISO CIMENTADO DANIFICADO
- INSTALAR PISO GRANILITE POLIDO E RESINADO SOBRE CONTRAPISO - E=5cm
- REFAZER PISO CIMENTADO
- INFILTRAÇÃO A SER TRATADA
- BATE MACAS EM PVC FLEXÍVEL H=15cm
- RALO A SER REMOVIDO
- PONTO DE OXIGÊNIO

PREFEITURA DO MUNICÍPIO DE MAUÁ
-SO-
Departamento Técnico de Projetos e Fiscalização de Edificações Públicas

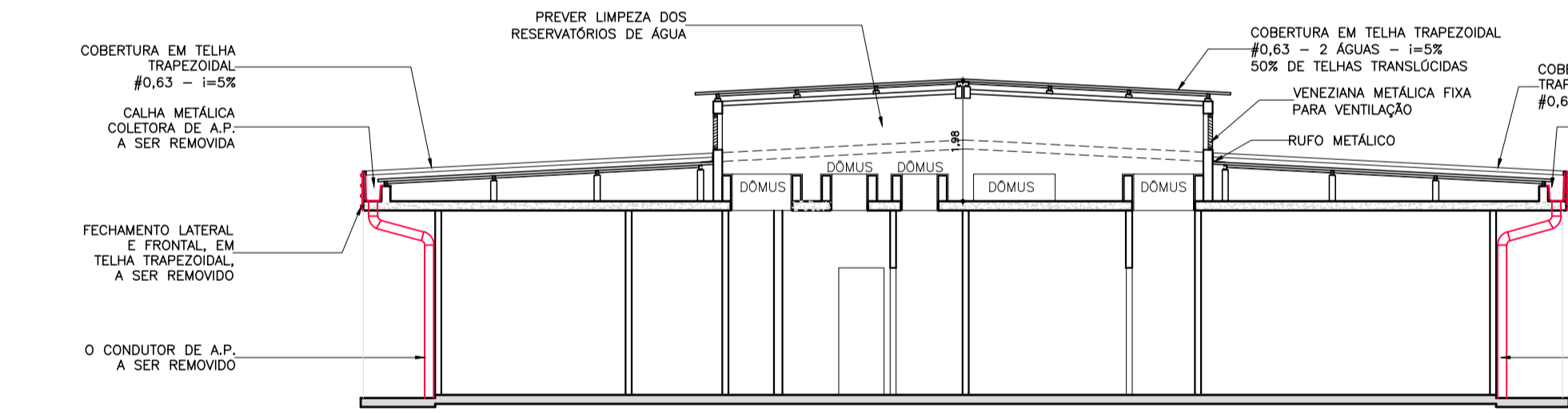
PROJETO	PRANHA
REFORMA DA UBS SANTISTA - PRÉDIO PRINCIPAL	03
ASSUNTO	PLANTA DE CONSTRUÇÃO / INSTALAÇÃO
LOCAL	R. MURLO A. LOURENCETTI x R. JANUÁRIO BOCCIA
PROJETO	SAÚDE / SO
DESENHO	NÍVEA/JÉSSICA
ESCALA	1 / 100
FASE DO PROJETO	PROJETO BÁSICO
CONFERIDO POR:	APROVADO POR:
CONFERIDO EM:	APROVADO EM:
DATA	FEV / 22
REVISÃO	R03



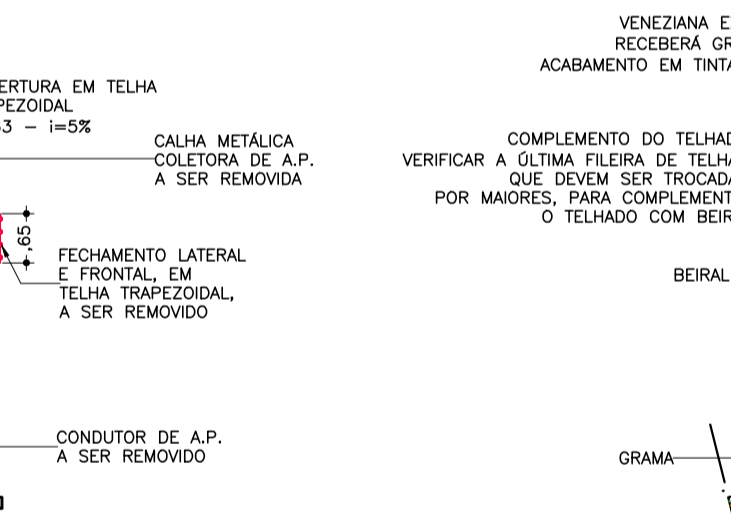
UBS JD. SANTISTA
PLANTA DE COBERTURA - DEMOLIÇÃO 1/100



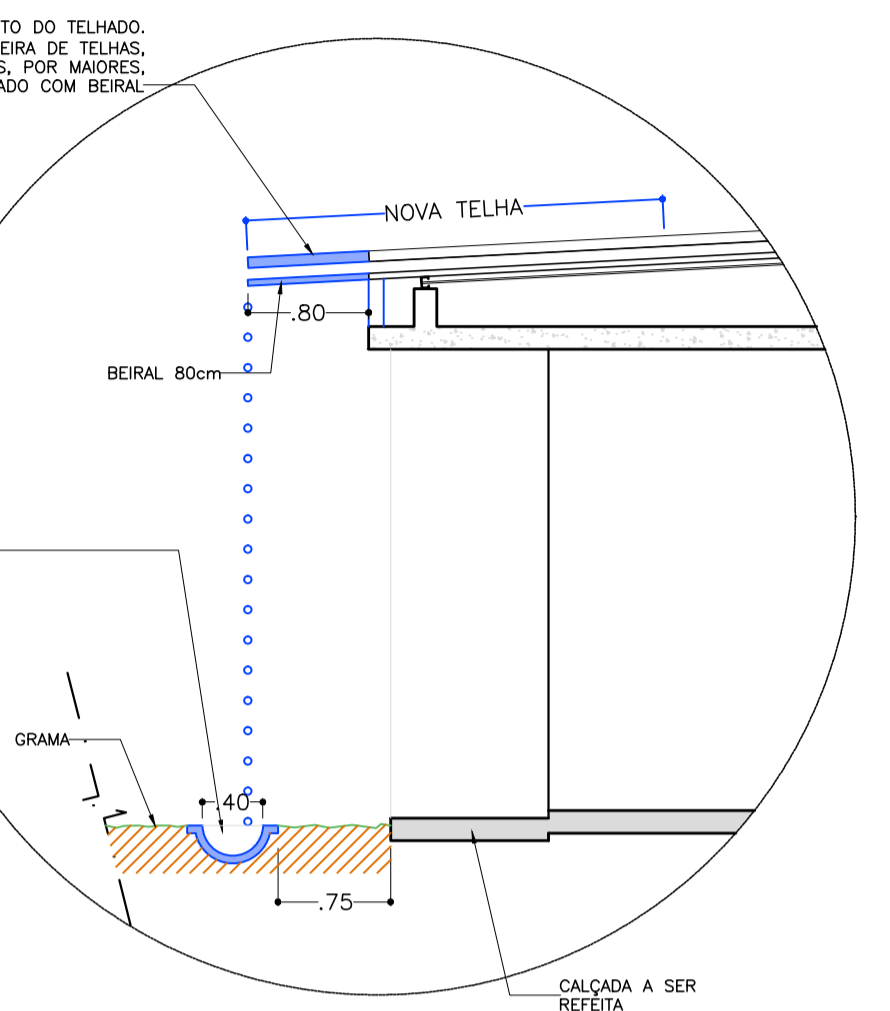
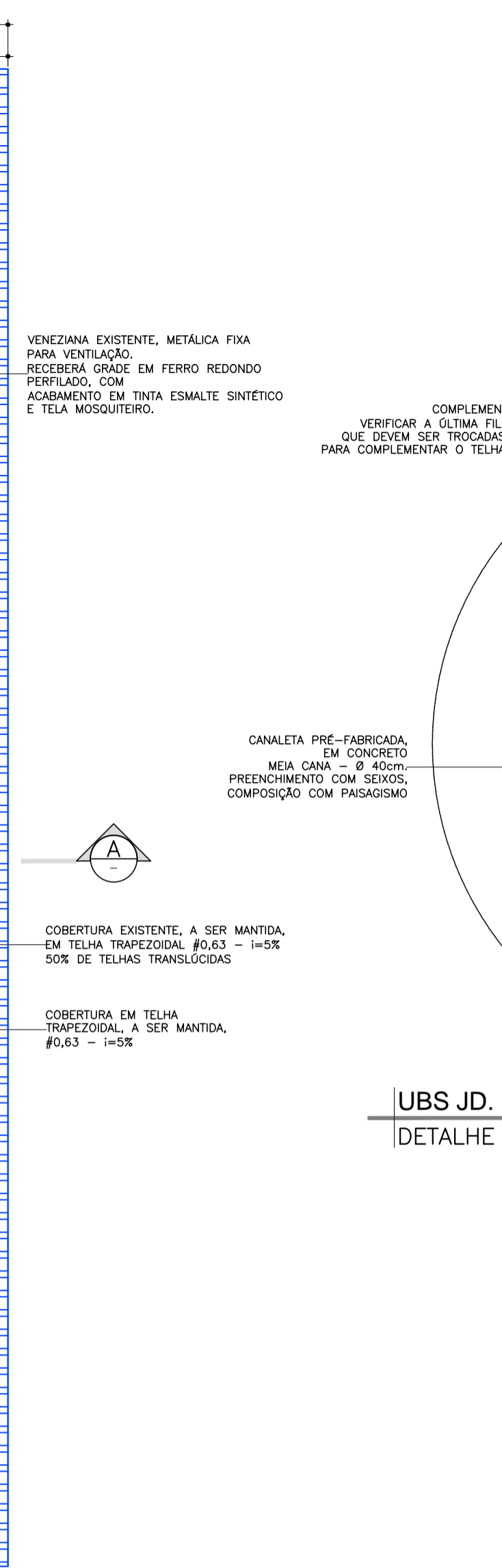
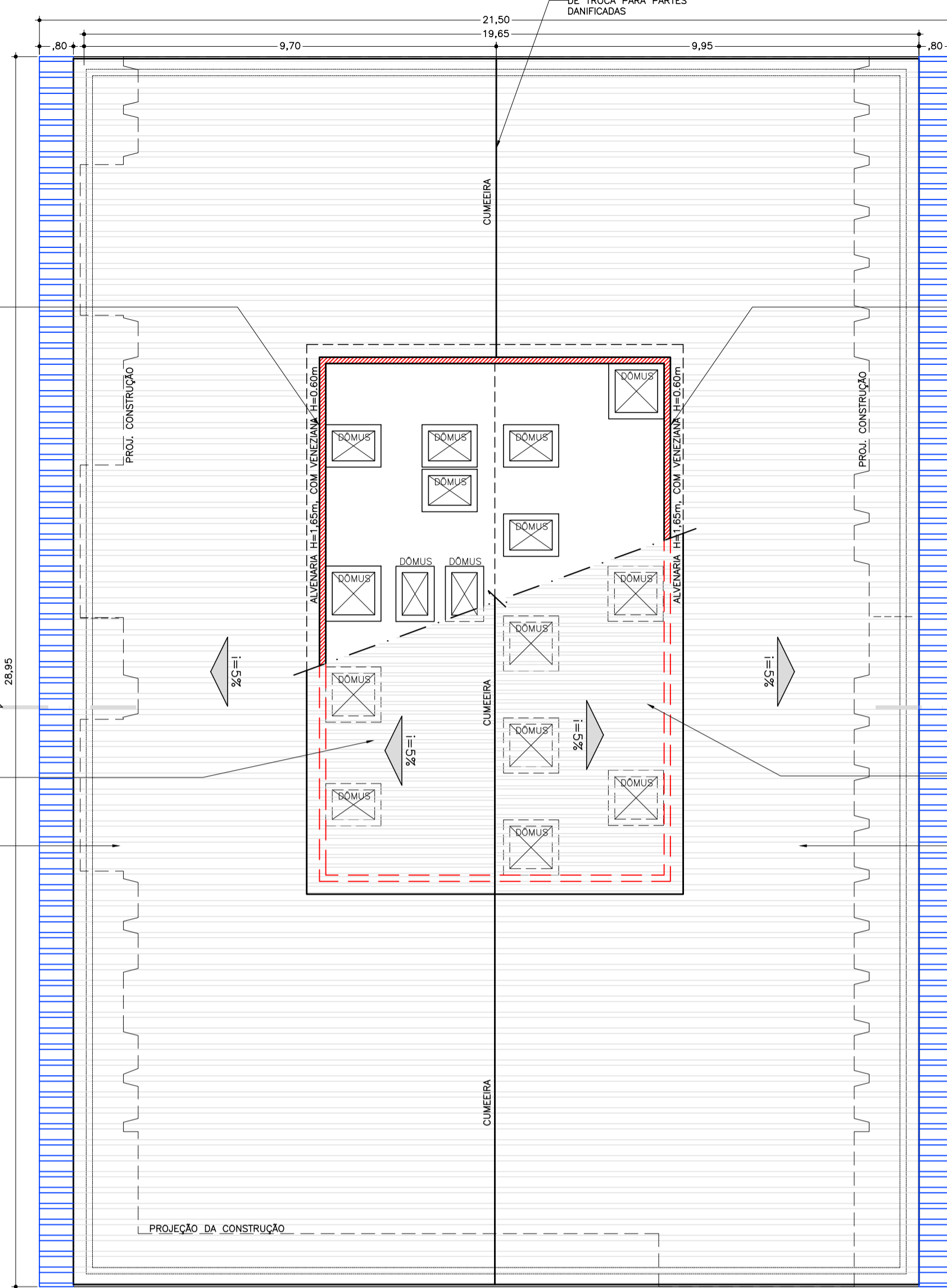
UBS JD. SANTISTA
PLANTA DE COBERTURA - CONSTRUÇÃO 1/100



UBS JD. SANTISTA
CORTE AA - DEMOLIÇÃO 1/100



UBS JD. SANTISTA
CORTE AA - CONSTRUÇÃO 1/100



UBS JD. SANTISTA
DETALHE CANALETA 1/50

- NOTAS:**
- 1 - AS DIMENSÕES E COTAS ESTÃO EM METRO, EXCETO ONDE INDICADO.
 - 2 - A UNIDADE DEVERÁ TER TODO O PISO INTERNO EXISTENTE REMOVIDO, PARA INSTALAÇÃO DE PISO GRANILITE NOVO, COM POLIMENTO E RESINA - RODAPÉ H=10cm DO MESMO MATERIAL.
 - 3 - TODOS OS BANHEIROS RECEBERÃO CAMADA IMPERMEABILIZANTE NO PISO, ANTES DA EXECUÇÃO DO GRANILITE
 - 4 - TODO O PISO CIMENTADO, DA ÁREA EXTERNA, DEVERÁ SER REFEITO.
 - 5 - PARA REVISÃO DO AZULEJO EXISTENTE FOI CONSIDERADO 20% DA ÁREA TOTAL.
 - 6 - O REJUNTE DOS AZULEJOS DE TODOS OS AMBIENTES DEVERÁ SER EPÓXI.
 - 7 - TODOS OS LAVATÓRIOS E BANCADAS COM PIA DEVERÃO TER BARRA IMPERMEÁVEL, 2 FIADAS DE AZULEJO BRANCO 15x15cm, COM EXCEÇÃO DA SALA DE CURATIVO.
 - 8 - PREVER PINTURA EXTERNA EM TINTA ACRÍLICA FOSCA.
 - 9 - PREVER BARRA IMPERMEÁVEL, ESMALTE SINTÉTICO, EM TODAS AS PAREDES DE TODOS OS AMBIENTES INTERNOS, INCLUSIVE CORREDOR, H = 1,80m DO PISO. ACIMA H=1,20m, TINTA ACRÍLICA SEMI BRILHO.
 - 10 - PARA A SALA DE CURATIVO, PREVER PINTURA EPOXI NAS PAREDES E TETO. NÃO DEVE HAVER REJUNTES.
 - 11 - TODA PINTURA DEVERÁ SER LAVÁVEL.
 - 12 - TRATAMENTO ANTI-FERRUGEM EM TODOS OS GRADIS E PORTÕES E, POSTERIOR PINTURA EM ESMALTE SINTÉTICO.
 - 13 - TODOS OS CAIXILHOS E GRADES, EXISTENTES E NOVOS, RECEBERÃO PINTURA ESMALTE SINTÉTICO.
 - 14 - TODAS AS PORTAS DA UNIDADE SERÃO TROCADAS POR NOVAS E PINTADAS.
 - 15 - TODAS AS GRADES DOS DÔMUS RECEBERÃO TRATAMENTO ANTI-CORROSIVO E PINTURA ESMALTE SINTÉTICO.

- NOTAS:**
- 16 - TODAS AS PORTAS DA UNIDADE RECEBERÃO MAÇANETAS "TIPO ALAVANCA" E FECHADURAS EM TODAS ELAS. DEVERÃO RECEBER PINTURA ESMALTE SINTÉTICO NAS DUAS FACES E PLACA DE IDENTIFICAÇÃO NA FACE EXTERNA.
 - 17 - FAZER REVISÃO EM TODAS AS JANELAS (ABERTURA E TRAVAS DANIFICADAS).
 - 18 - OS SIFÕES DE PLÁSTICO DE TODOS OS LAVATÓRIOS E CUBAS DEVERÃO SER SUBSTITUÍDOS POR SIFÕES NOVOS "COM COPO".
 - 19 - TODAS AS TORNEIRAS DEVERÃO SER SUBSTITUÍDAS, CONFORME MODELO DESCRITO EM PROJETO.
 - 20 - TODAS AS BACIAS DEVERÃO RECEBER ASSENTOS NOVOS.
 - 21 - TROCAR TODOS OS GABINETES DE MADEIRA.
 - 22 - TODAS AS DESCIDAS DE ÁGUAS PLUVIAIS DEVERÃO SER REMOVIDAS, UMA VEZ QUE A PROPOSTA DO TELHADO INCLUI SOMENTE BEIRAL E ELIMINA AS CALHAS.
 - 23 - HAVERÁ TRATAMENTO EM TODAS AS INFILTRAÇÕES INDICADAS EM PLANTA.
 - 24 - FAZER REVISÃO GERAL EM TODAS AS INSTALAÇÕES ELÉTRICAS, REDE, E TELEFONIA, BEM COMO EM TODOS OS QUADROS, DISJUNTORES E ENTRADA DE ENERGIA.
 - 25 - SERÃO INSTALADOS BATE MACAS EM PVC FLEXÍVEL H=15cm, CONFORME DETALHE, EM TODAS AS PAREDES DA CIRCULAÇÃO E ESPERAS.
 - 26 - FARMÁCIA E VACINA DEVERÃO RECEBER APARELHOS DE AR CONDICIONADO. AS RESPECTIVAS CONDENSADORAS ESTARÃO FIXADAS NAS FACHADAS LATERAIS.
 - 27 - EM TODA A UNIDADE HAVERÁ PLACAS DE SINALIZAÇÃO E TODAS AS PORTAS RECEBERÃO PLACAS DE IDENTIFICAÇÃO DE AMBIENTES.
 - 28 - TODOS OS LAVATÓRIOS E BANCADAS DEVERÃO CONTA COM DISPENSERS PARA PAPEL TOALHA E SABONETE, ASSIM COMO TODOS AS BACIAS SANITÁRIAS DEVEM TER SEUS RESPECTIVOS DISPENSERS DE PAPEL HIGIÊNICO.

LEGENDA:

	DEMOLIR / REMOVER
	CONSTRUIR / INSTALAR
	REMOVER PISO VINÍLICO OU CERÂMICO EXISTENTES
	PISO CIMENTADO DANIFICADO
	INSTALAR PISO GRANILITE POLIDO E RESINADO SOBRE CONTRAPISO - E=5cm
	REFAZER PISO CIMENTADO
	INFILTRAÇÃO A SER TRATADA
	BATE MACAS EM PVC FLEXÍVEL H=15cm
	RALO A SER REMOVIDO
	PONTO DE OXIGÊNIO

PREFEITURA DO MUNICÍPIO DE MAUÁ
-SO-
Departamento Técnico de Projetos e Fiscalização de Edificações Públicas

PROJETO	REFORMA DA UBS SANTISTA	PRANCHIA	04
ASSUNTO	PLANTA DE COBERTURA	REVISÃO	R03
LOCAL	R. MURILO A. LOURENCCETTI x R. JANUÁRIO BOCCIA	DATA	FEV / 22
PROJETO	SAÚDE / SO	DESENHO	NÍVEA/JÉSSICA
ESCALA	INDICADA	FASE DO PROJETO	PROJETO BÁSICO
CONFERIDO POR:		APROVADO POR:	
CONFERIDO EM:		APROVADO EM:	

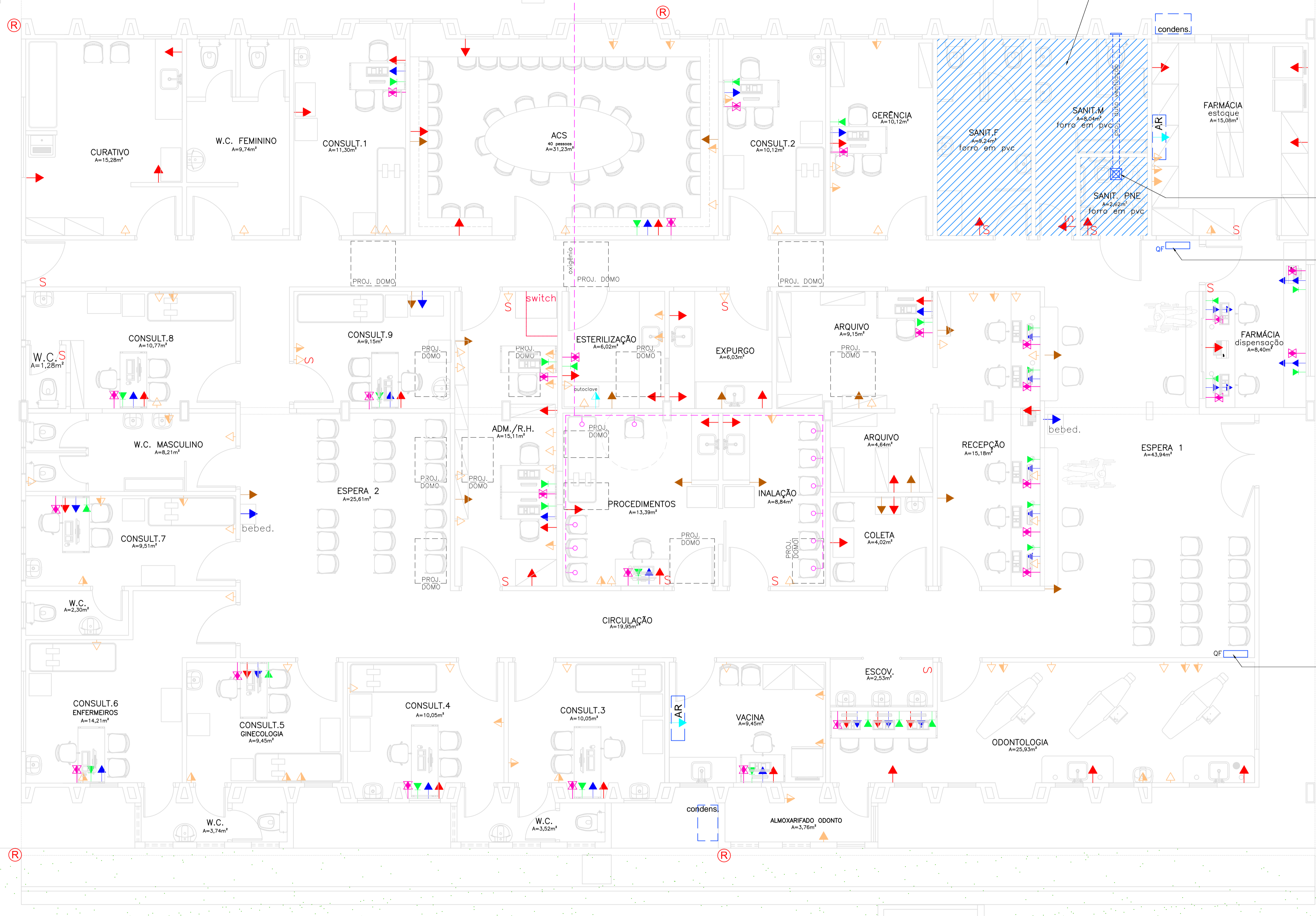
APENAS OS SANITÁRIOS DE PÚBLICO EM GERAL RECEBERÃO FORRO EM PVC E, PORTANTO, LUMINÁRIAS DE EMBITIR, CONFORME PLANILHA ORÇAMENTÁRIA

SANITÁRIO PNE: PREVER VENTILAÇÃO MECÂNICA EMBUTIDA NO FORRO EM PVC. EXAUSTOR ELÉTRICO COMACIONAMENTO PELO INTERRUPTOR DE LUZ

INSTALAÇÃO DE NOVO QUADRO DE ENERGIA

REVISÃO GERAL DA ENTRADA DE ENERGIA

INSTALAÇÃO DE NOVO QUADRO DE ENERGIA



UBS JD. SANTISTA
LOCAÇÃO DE PONTOS ELÉTRICOS PLANTA - 1:50

PONTOS ELÉTRICOS EXISTENTES	
SÍMBOLO	DESCRIÇÃO
▷	TOMADA 110V BAIXA - H=30cm
▷▷	TOMADA DUPLA 110V BAIXA - H=30cm
▷	TOMADA 110V MÉDIA H=1,20m
○	PONTO PARA RÁDIO E TELEVISÃO
▷	TOMADA 110V ALTA H= 1,60m
□	PONTO DE REDE H=30 cm

PONTOS NOVOS - ELÉTRICA, REDE E TELEFONIA		
SÍMBOLO	AMBIENTE	DESCRIÇÃO
▷	SALAS INDICADAS	TOMADA BAIXA 110V - H=0,30m
▷	SALAS INDICADAS	TOMADA MÉDIA 110V - H=1,10m
▷	FARMÁCIA, VACINA	TOMADA ALTA 220V - H=2,10m
▷	ESTERILIZAÇÃO	TOMADA MÉDIA 220V - H=1,10m
▷	SALAS INDICADAS	TOMADA ALTA 110V - H=2,10m
○	SALA de MEDICAÇÃO	PONTO DE OXIGÊNIO
▷	SALAS INDICADAS	REDE RJ45 - H=0,30m
□	SALAS INDICADAS	TELEFONE RJ11 - H=0,30m
S	AMBIENTES INDICADOS	INTERRUPTOR - H=1,10m
Ⓡ	ILUMINAÇÃO EXTERNA	REFLETOR FOTOCÉLULA H=3,00m

PREFEITURA DO MUNICÍPIO DE MAUÁ - SO - Departamento Técnico de Projetos e Fiscalização de Edificações Públicas

PROJETO	REFORMA DA UBS SANTISTA	PRANCHAS	05
ASSUNTO	LOCAÇÃO DE PONTOS ELÉTRICOS, REDE E TELEFONIA	REVISÃO	R03
LOCAL	R. MURILO A. LOURENCCETTI x R. JANUÁRIO BOCCIA JARDIM SANTISTA - MAUÁ	DATA	FEV / 22
PROJETO	SAÚDE / SO	DESENHO	NÍVEA/JÉSSICA
ESCALA	1 / 50	FASE DO PROJETO	PROJETO BÁSICO
CONFERIDO POR:		APROVADO POR:	
CONFERIDO EM:		APROVADO EM:	



PLANTA de DEMOLIÇÃO - A=57,97m²
ESC.: 1/50

REMOVER A TERRA DO PISO PARA CAVAR UMA CANALETA COLETORES DAS ÁGUAS PLUVIAIS, PROVENIENTES DO BEIRAL DA COBERTURA - MEIA CANA Ø40cm / C=13,00m - PREVER DRENAGEM

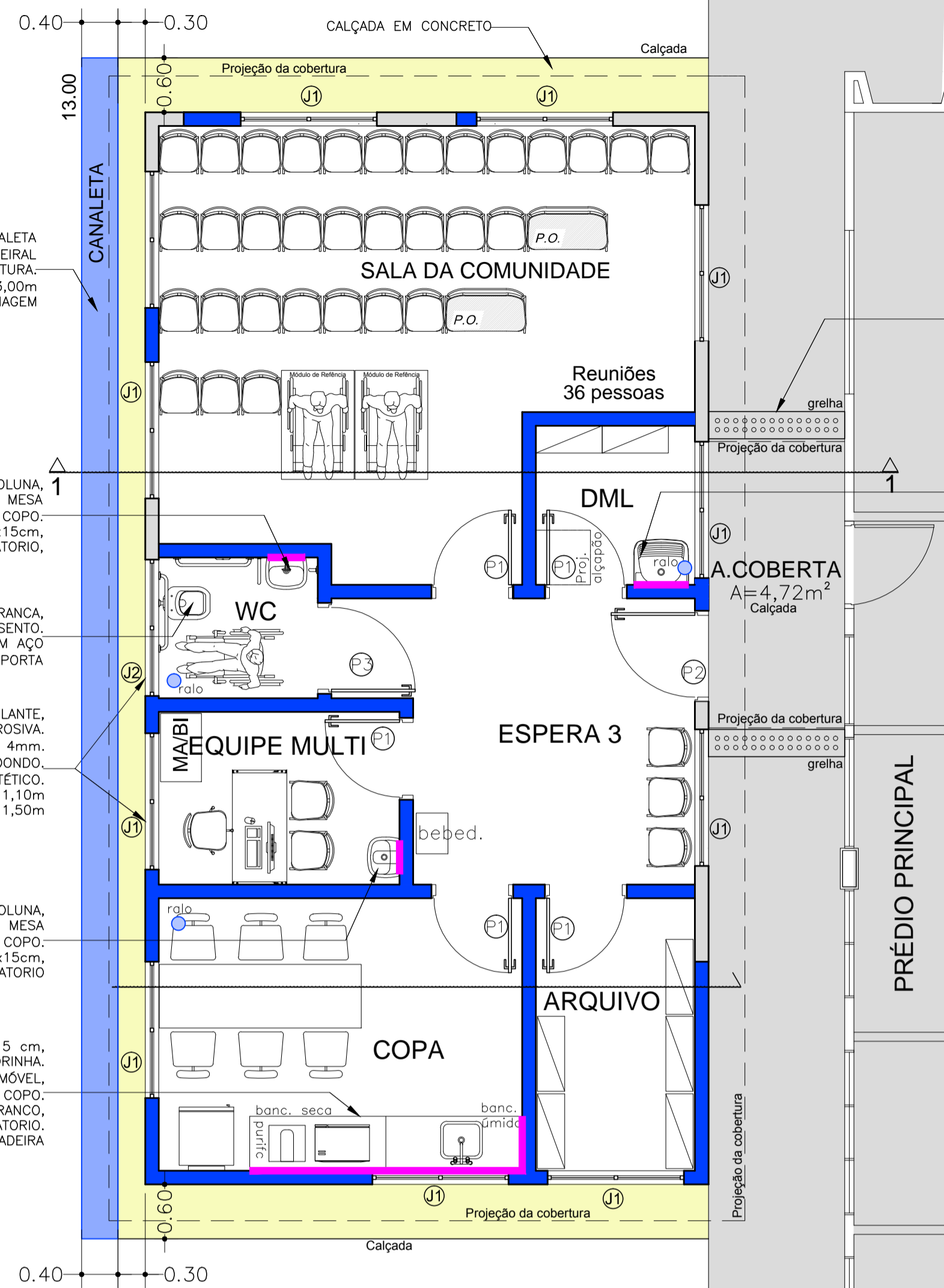
LAVATÓRIO DE LOUÇA BRANCA, SEM COLUNA, TORNEIRA ALAVANCA DE MESA E SIFÃO TIPO COPO. INSTALAR 2 FIADAS DE AZULEJO BRANCO, 15x15cm, E ESPELHO 40x80cm, NA FRENTE DO LAVATÓRIO,

BACIA SANITÁRIA EM LOUÇA BRANCA, COM ASSENTO. PREVER BARRAS DE APOIO EM AÇO INOX PARA BACIA, LAVATÓRIO E PORTA

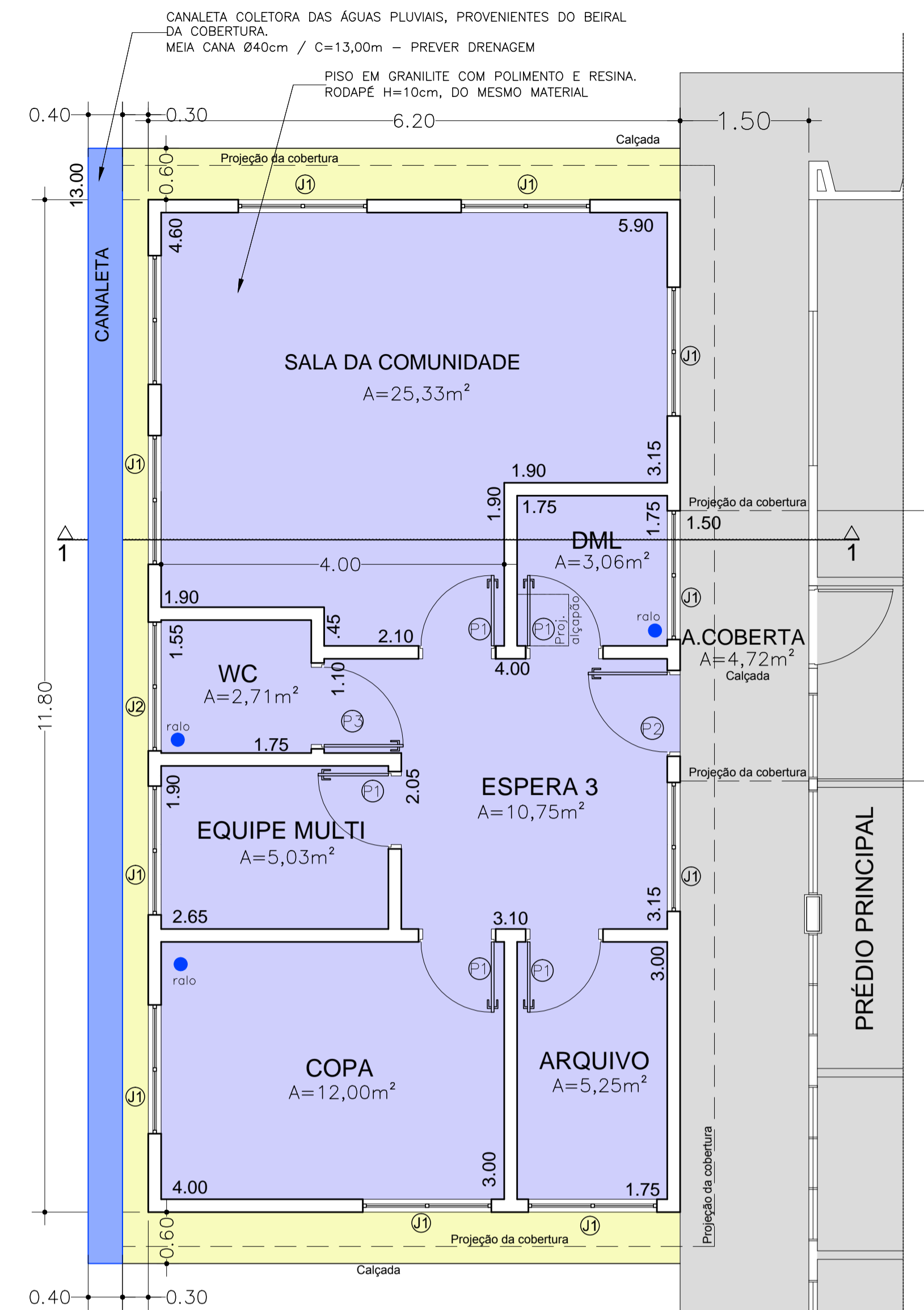
TODAS AS JANELAS DEVERÃO SER DE AÇO TIPO BASCULANTE, COM BATENTE, FERRAGENS E PINTURA ANTICORROSIVA. VIDRO COMUM, TRANSLUCIDO INCOLOR - TIPO CANELADO, 4mm. COM GRADE DE PROTEÇÃO EM FERRO REDONDO. PINTURA DA GRADE E JANELA EM ESMALTE SINTÉTICO. J1=1,50 x 1,00 x 1,10m J2=1,50 x 0,60 x 1,50m

LAVATÓRIO DE LOUÇA BRANCA, SEM COLUNA, TORNEIRA SIMPLES DE MESA E SIFÃO TIPO COPO. INSTALAR 2 FIADAS DE AZULEJO BRANCO, 15x15cm, NA FRENTE DO LAVATÓRIO

BANCADA, FRONTÃO 10cm E SAIA 5 cm, EM GRANITO CINZA ANDORINHA. TORNEIRA DE MESA, COM BICA MÓVEL, SIFÃO TIPO COPO. INSTALAR 2 FIADAS DE AZULEJO BRANCO, 15x15cm, NA FRENTE DO LAVATÓRIO. GABINETE EM MADEIRA



PLANTA de CONSTRUÇÃO - LAYOUT
A=73,16m²
ESC.: 1/50



PLANTA DE CONSTRUÇÃO - COTAS
A=73,16m²
ESC.: 1/50

LEGENDA:

- PERMANECER
- DEMOLIR / REMOVER
- CONSTRUIR / INSTALAR
- CALÇADA DE CONCRETO
- PISO GRANILITE POLIDO E RESINADO RODAPÉ H=10cm
- FORRO EM PVC BRANCO - H= 2,80m
- FAIXA DE AZULEJO BRANCO 15x15cm (H=2 FIADAS)

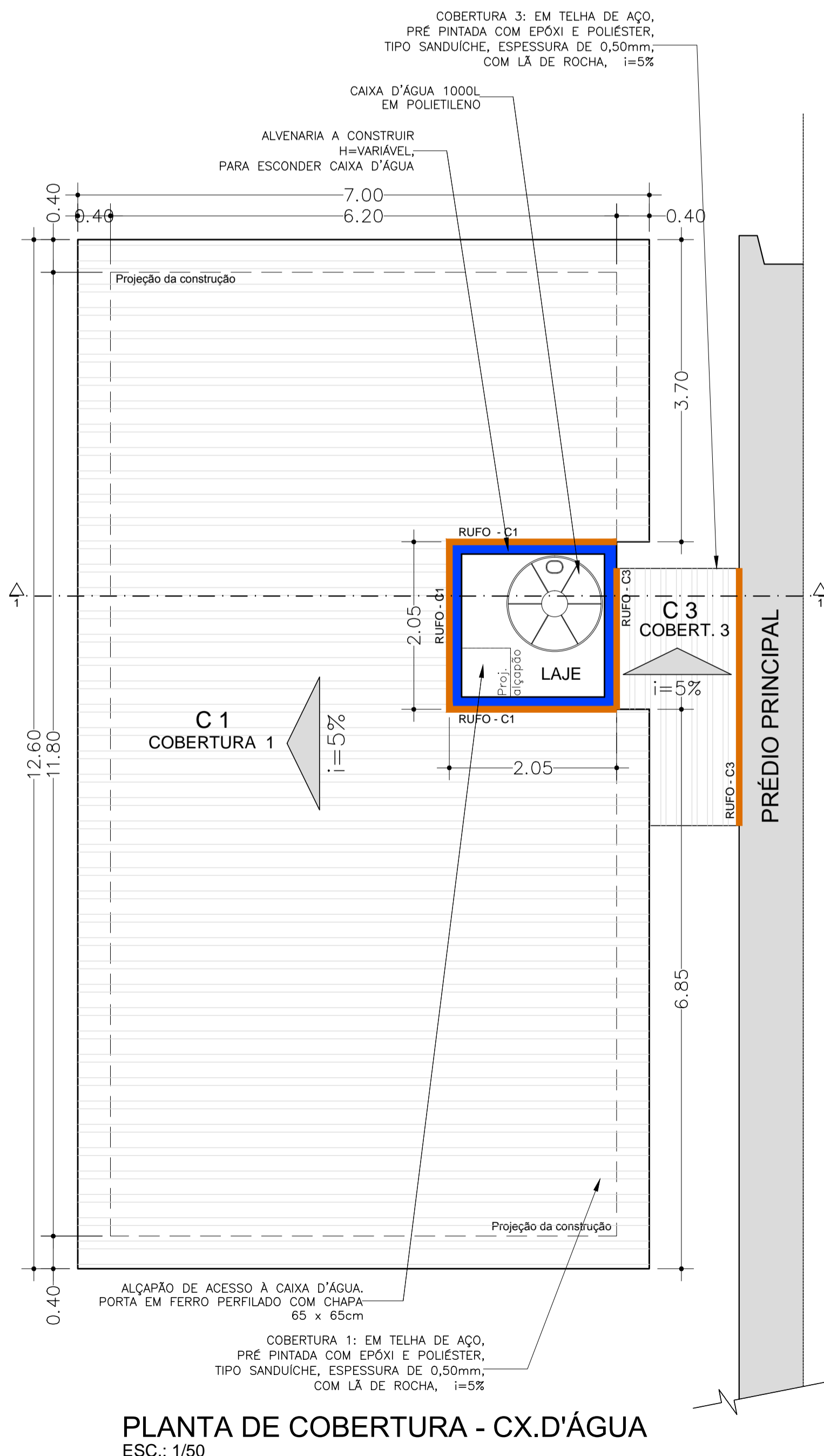
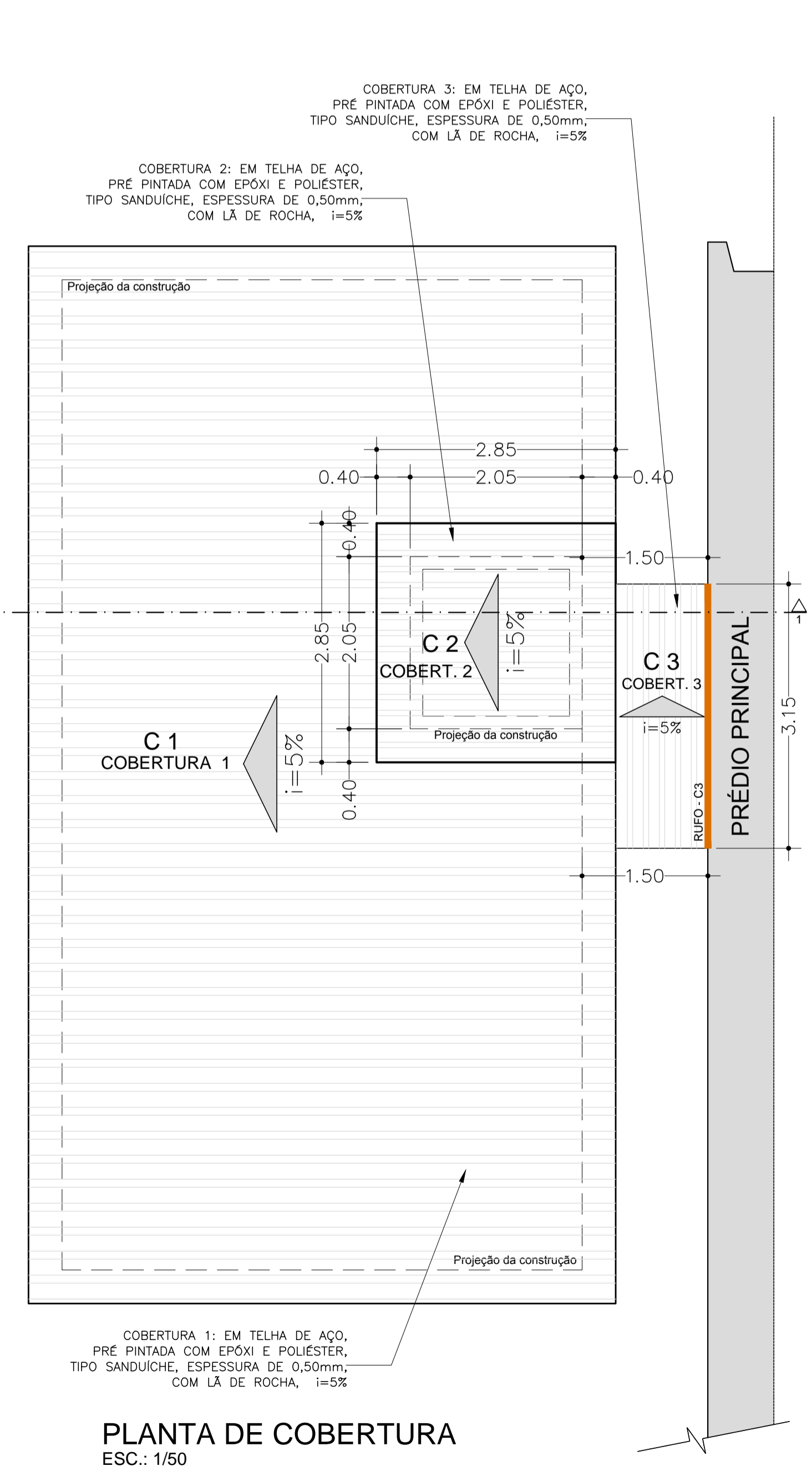
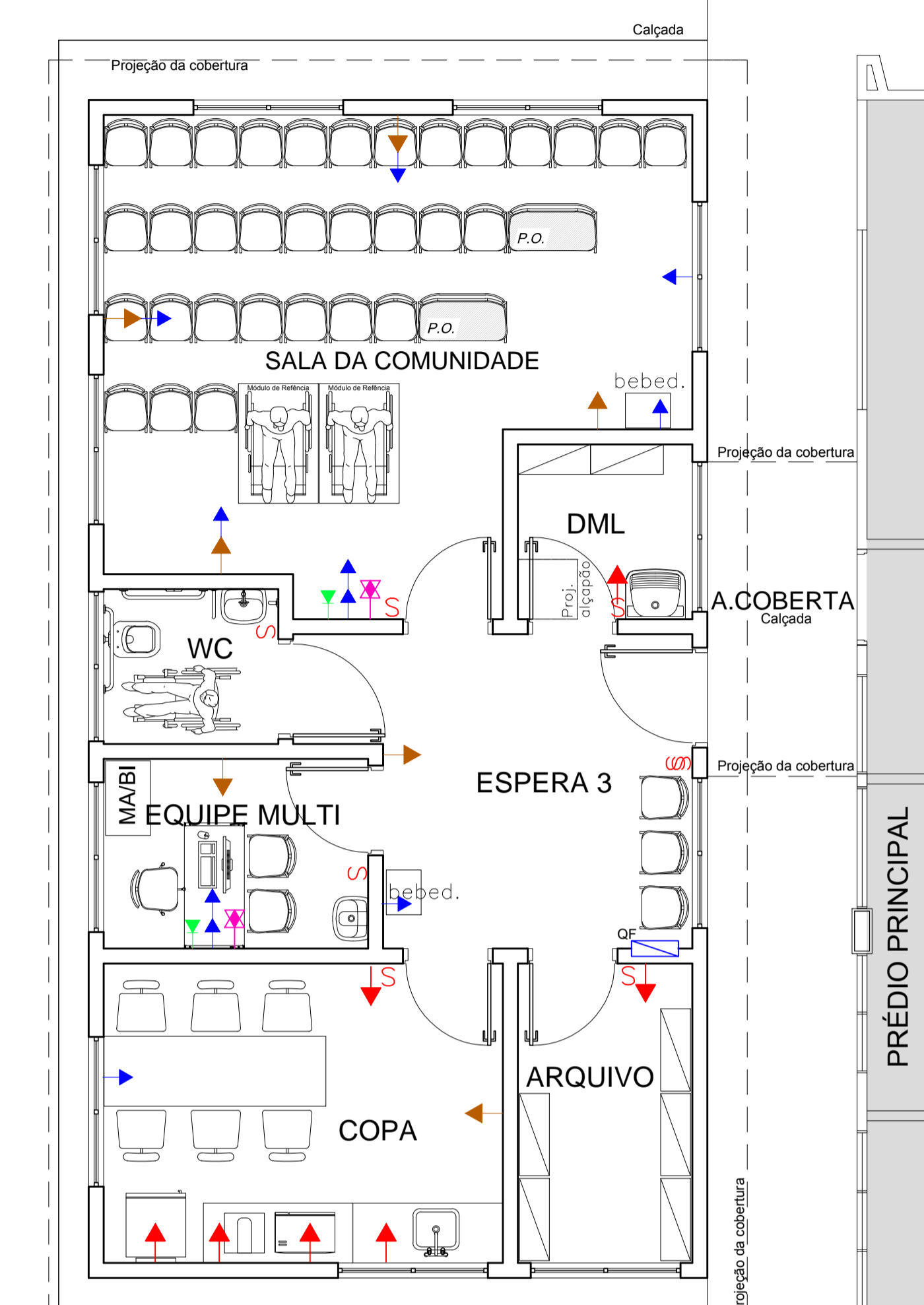
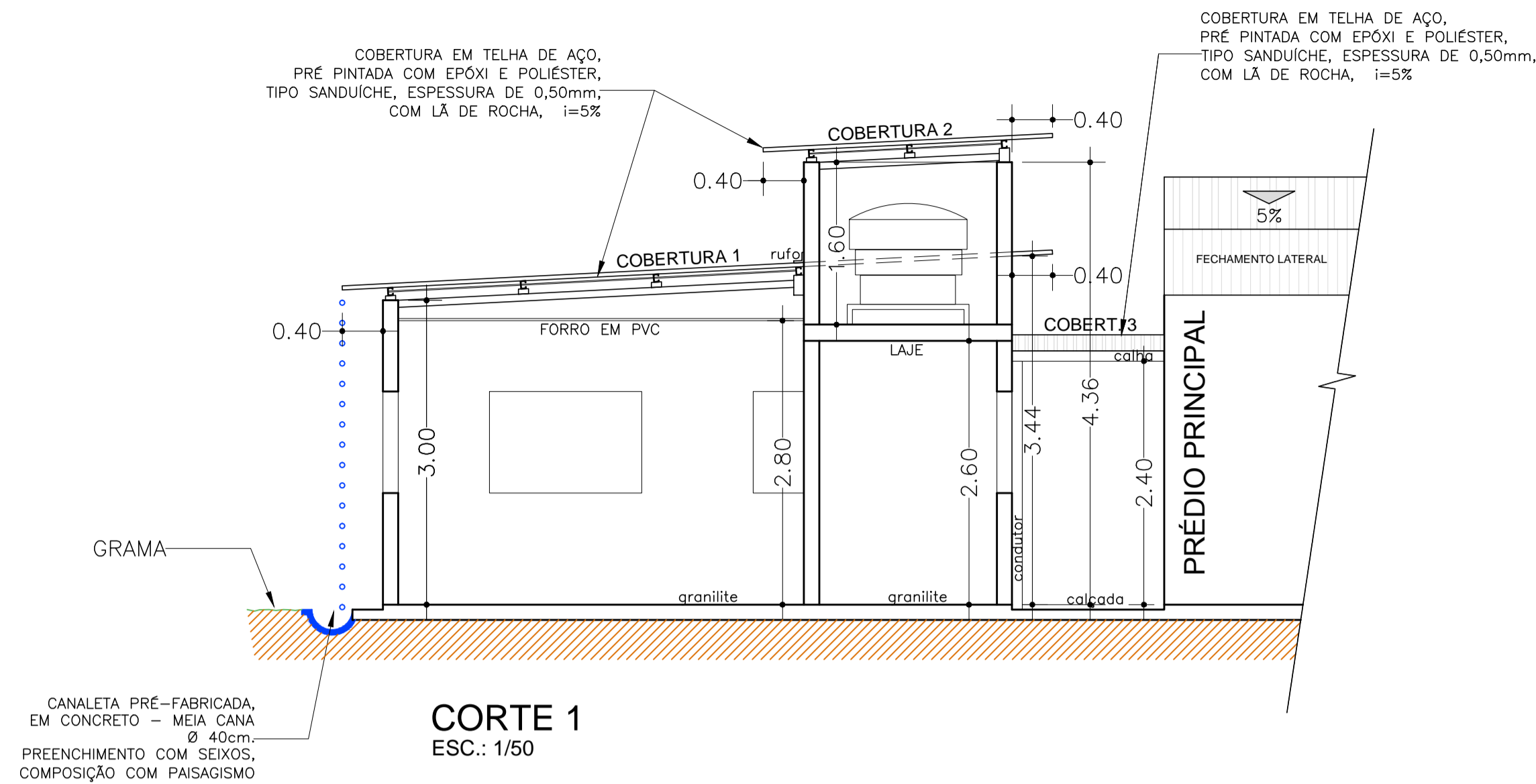
PORTAS E JANELAS				
SÍMBOLO	DESCRIÇÃO	DIMENSÃO	PEITORIL	QUNT.
P1	PORTA EM MADEIRA/1 FOLHA/ABRIR	0,80 x 2,10m	-	05
P2	PORTA EM FERRO/1 FOLHA/ABRIR	0,90 x 2,10m	-	01
P3	PORTA EM MADEIRA/1 FOLHA/ABRIR	0,90 x 2,10m	-	01
J1	JANELA DE AÇO/BASCULANTE	1,50 x 1,00m	1,10m	11
J2	JANELA DE AÇO/BASCULANTE	1,50 x 1,00m	0,60m	01

NOTAS:

- 1 - AS DIMENSÕES E COTAS ESTÃO EM METRO, EXCETO ONDE INDICADO.
- 2 - PREVER INSTALAÇÃO DE PISO GRANILITE, COM POLIMENTO E RESINA - RODAPÉ H=10cm DO MESMO MATERIAL.
- 3 - O BANHEIRO RECEBERÁ CAMADA IMPERMEABILIZANTE NO PISO, ANTES DA EXECUÇÃO DO GRANILITE
- 4 - O REJUNTE DOS AZULEJOS DE TODOS OS AMBIENTES DEVERÁ SER EPÓXI.
- 5 - LAVATÓRIOS, BANCADA E TANQUE DEVERÃO TER BARRA IMPERMEÁVEL, 2 FIADAS DE AZULEJO BRANCO 15x15cm.
- 6 - PREVER PINTURA EXTERNA EM TINTA ACRÍLICA FOSCA.
- 7 - PREVER BARRA IMPERMEÁVEL, ESMALTE SINTÉTICO, EM TODAS AS PAREDES DE TODOS OS AMBIENTES INTERNOS, H = 1,80m DO PISO. ACIMA H=1,20m, TINTA ACRÍLICA SEMI BRILHO.
- 8 - TODA PINTURA DEVERÁ SER LAVÁVEL.
- 9 - TODOS OS CAIXILHOS E GRADES, RECEBERÃO PINTURA ESMALTE SINTÉTICO.
- 10 - AS PORTAS RECEBERÃO MAÇANETAS "TIPO ALAVANCA" E FECHADURAS EM TODAS ELAS. DEVERÃO RECEBER PINTURA ESMALTE SINTÉTICO NAS DUAS FACES E PLACA DE IDENTIFICAÇÃO NA FACE EXTERNA.
- 11 - TODOS OS SIFÕES DEVERÃO SER DO TIPO "COM COPO".
- 12 - TODAS AS TORNEIRAS DEVERÃO SER CONFORME MODELO DESCRITO EM PROJETO.
- 13 - A BACIA SANITÁRIA DEVERÁ RECEBER ASSENTO.
- 14 - A BANCADA DA COZINHA DEVERÁ RECEBER GABINETE EM MADEIRA.
- 15 - HAVERÁ PLACAS DE SINALIZAÇÃO E TODAS AS PORTAS RECEBERÃO PLACAS DE IDENTIFICAÇÃO DE AMBIENTES.
- 16 - OS LAVATÓRIOS DEVERÃO CONTA COM DISPENSERS PARA PAPEL TOALHA E SABONETE, ASSIM COMO A BACIA SANITÁRIA DEVE TER DISPENSER DE PAPEL HIGIÊNICO E A BANCADA DA COPA, DISPENSER DE PAPEL TOALHA

PREFEITURA DO MUNICÍPIO DE MAUÁ
-SO-
Departamento Técnico de Projetos e Fiscalização de Edificações Públicas

PROJETO	REFORMA DA UBS SANTISTA - PRÉDIO ANEXO	PRANCHIA	06
ASSUNTO	PLANTAS de DEMOLIÇÃO, CONSTRUÇÃO e LAYOUT	REVISÃO	R00
LOCAL	R. MURILO A. LOURENCCETTI x R. JANUÁRIO BOCCIA JARDIM SANTISTA - MAUÁ	DATA	MAR/22
PROJETO	SAÚDE / SO	DESENHO	NÍVEA
ESCALA	1/50	FASE DO PROJETO	PROJETO BÁSICO
CONFERIDO POR:		APROVADO POR:	
CONFERIDO EM:		APROVADO EM:	



ELÉTRICA, ILUMINAÇÃO, REDE E TELEFONIA	
SÍMBOLO	DESCRIÇÃO
	TOMADA BAIXA 110V - H=0,30m
	TOMADA MÉDIA 110V - H=1,10m
	TOMADA ALTA 110V - H=2,10m
	REDE RJ45 - H=0,30m
	TELEFONE RJ11 - H=0,30m
	INTERRUPTOR SIMPLES - H=1,10m
	INTERRUPTOR PARALELO - H=1,10m
	LUMINÁRIA DE EMBUTIR
	LUMINÁRIA DE SOBREPÔR

PREFEITURA DO MUNICÍPIO DE MAUÁ
-SO-
Departamento Técnico de Projetos e Fiscalização de Edificações Públicas

PRANCHA: 07

PROJETO: REFORMA DA UBS SANTISTA - PRÉDIO ANEXO

ASSUNTO: PLANTAS de COBERTURA, FORRO, ILUMINAÇÃO E ELÉTRICA

LOCAL: R. MURILO A. LOURENCCETTI x R. JANUÁRIO BOCCIA
JARDIM SANTISTA - MAUÁ

REVISÃO: R00

PROJETO: SAÚDE / SO

DESENHO: NIVEA

ESCALA: 1/50

FASE DO PROJETO: PROJETO BÁSICO

DATA: MAR/22

CONFERIDO POR: _____

APROVADO POR: _____

CONFERIDO EM: _____

APROVADO EM: _____