



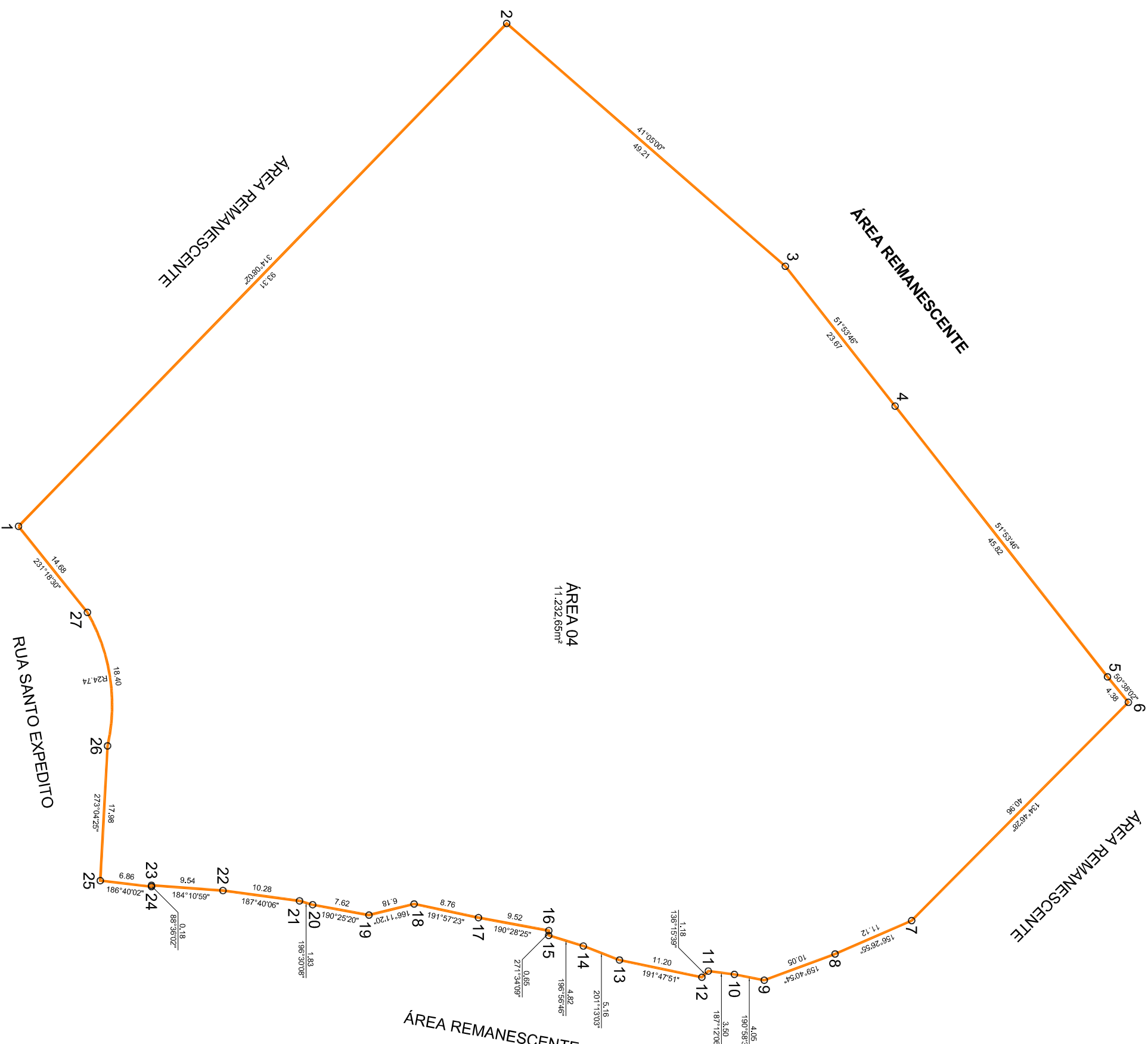
ESC. 1/600

COORDENADAS U.T.M.

Marcos	Coordenadas
1	E= 350159,4529 e N= 7382987,6927
2	E= 350092,4836 e N= 7383052,6672
3	E= 350124,8214 e N= 7383089,7586
4	E= 350143,4473 e N= 7383104,3653
5	E= 350179,5011 e N= 7383132,6389
6	E= 350182,8844 e N= 7383135,4146
7	E= 350211,9595 e N= 7383106,5674
8	E= 350216,4026 e N= 7383096,3741
9	E= 350219,8930 e N= 7383086,9476
10	E= 350219,1220 e N= 7383082,9726
11	E= 350218,6837 e N= 7383079,5040
12	E= 350217,2124 e N= 7383067,6819
13	E= 350213,5028 e N= 7383078,6481
14	E= 350215,3444 e N= 7383062,8703
15	E= 350213,9388 e N= 7383058,2574
16	E= 350213,2933 e N= 7383058,2750
17	E= 350211,5625 e N= 7383048,9122
18	E= 350209,7478 e N= 7383040,3427
19	E= 350211,2237 e N= 7383034,3389
20	E= 350209,8453 e N= 7383026,8451
21	E= 350209,3267 e N= 7383025,0844
22	E= 350207,9546 e N= 7383014,9037
23	E= 350207,2589 e N= 7383005,3913
24	E= 350207,4386 e N= 7383005,3957
25	E= 350206,6415 e N= 7382998,5771
26	E= 350188,6921 e N= 7382999,5409
27	E= 350170,9116 e N= 7382996,8701

TABELA DO PERIMETRO

Marcos	Azimute	Distância
1 - 2	314°08'02"	93,31
2 - 3	41°05'00"	49,21
3 - 4	51°53'46"	23,67
4 - 5	51°53'46"	45,82
5 - 6	50°38'02"	4,38
6 - 7	134°46'28"	40,96
7 - 8	156°26'55"	11,12
8 - 9	159°40'54"	10,05
9 - 10	190°58'34"	4,05
10 - 11	187°12'06"	3,50
11 - 12	136°15'39"	1,18
12 - 13	191°47'51"	11,20
13 - 14	201°13'03"	5,16
14 - 15	196°56'46"	4,82
15 - 16	271°34'09"	0,65
16 - 17	190°28'25"	9,52
17 - 18	191°57'23"	8,76
18 - 19	166°11'20"	6,18
19 - 20	190°25'20"	7,62
20 - 21	196°30'08"	1,83
21 - 22	187°40'06"	10,28
22 - 23	184°10'59"	9,54
23 - 24	88°36'02"	0,18
24 - 25	186°40'02"	6,86
25 - 26	273°04'25"	17,98
26 - 27	R= 24,74	18,40
27 - 1	231°18'30"	14,88



LEGENDA

Perímetro da Matrícula

REV.	ASSUNTO	RESPONSÁVEL	ESTAGIÁRIA	DATA
0	EMISSÃO INICIAL	ARO. MARCEL BEVILACQUA	ARO. RENATA MANDELLI	25/11/2013



PROJETO:	GERENCIAMENTO SOCIAL E REGULARIZAÇÃO FUNDIÁRIA	ASSUNTO:	CONTRATO: 0250.513-70/2008	COD. ÁREA	
LOCAL:	JARDIM ORATÓRIO	PREPOSTO DO CONTRATO:	Abertura de Matrícula - Área 04	FOLHA:	
DATA:	25/11/2013	ESC:	1:800	NUMERAÇÃO	
	Marcos Marcop Camargo Mattar	CRECASP:	0600333910		