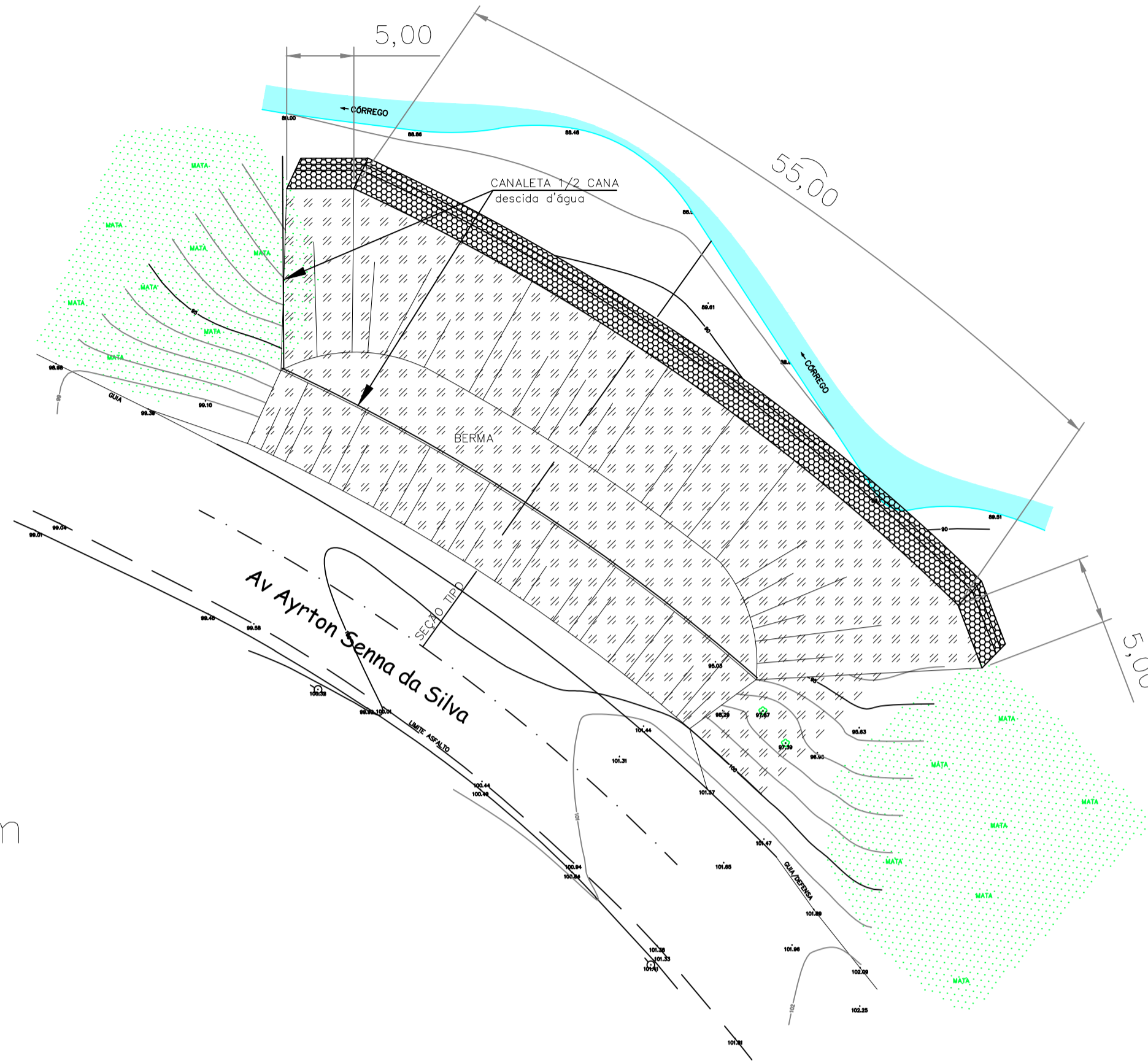


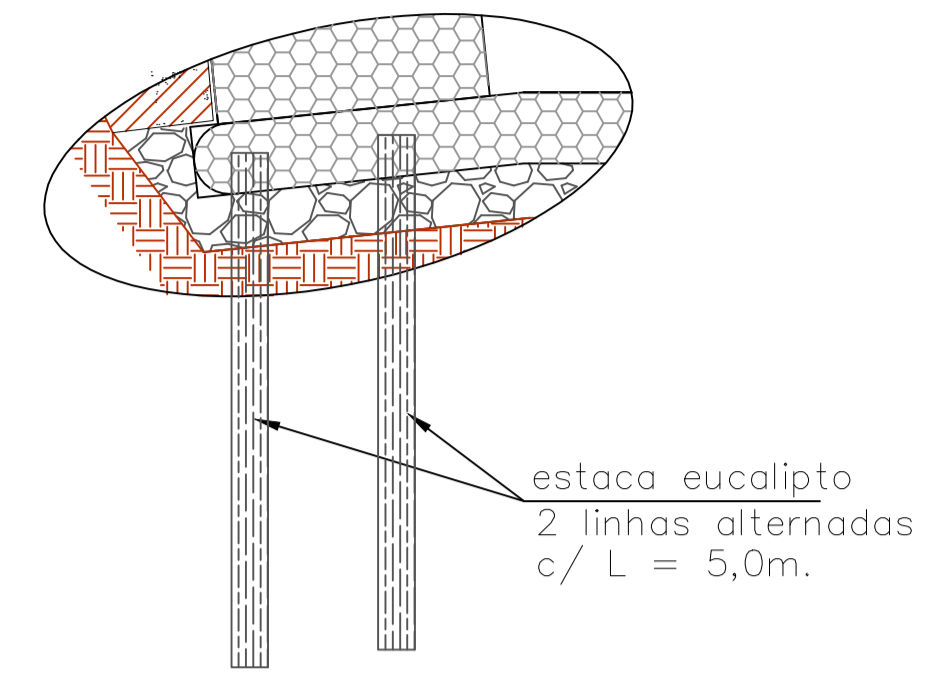
NOTAS

- 1-gabiões são manufacturados com arames galvanizados e de acordo com as Normas Brasileiras: NBR 8964 e NBR 10514. Estes serão enchidos em conformidade com as especificações do fabricante. A superfície superior deverá ser concluída com pedras lamelares de forma a proporcionar uma superfície a mais plana possível. Deve ser colocado tirantes entre as faces (frontal e trazeira) de tela (4 tirantes por cada m2 de face).
- 2-utilizar, para o enchimento dos gabiões, pedra tipo rachão com Ø mínimo 5" e não friável.
- 3-o material de reaterro deverá ser argiloso e compactado em camadas de no máximo 30cm..
- 4-as cotas e alinhamento deverão serem conferidas pelo contratante.
- 5-Deverá ser executado um lastro de RACHÃO de no mínimo 0,50m .
- 6-entre o solo e os gabiões será posicionado geocomposto com sobreposição de juntas de no mínimo 20cm.
- 7-os taludes recomposto serão imediatamente gramados com grama tipo "Esmeralda" plantada em placas e TAMBÉM COM VEGETAÇÃO ARBUSTIVA TÍPICA DE MATA ATLANTICA.
- 8-Executar dreno com de brita e tubo de PVC furado Ø 4" envolto em geotêxtil com seção de 0,50m X 0,50m.
- 9- Em caso de solo com baixa condição de resistêcia utilizar estas de eucalipto conforme detalhado.

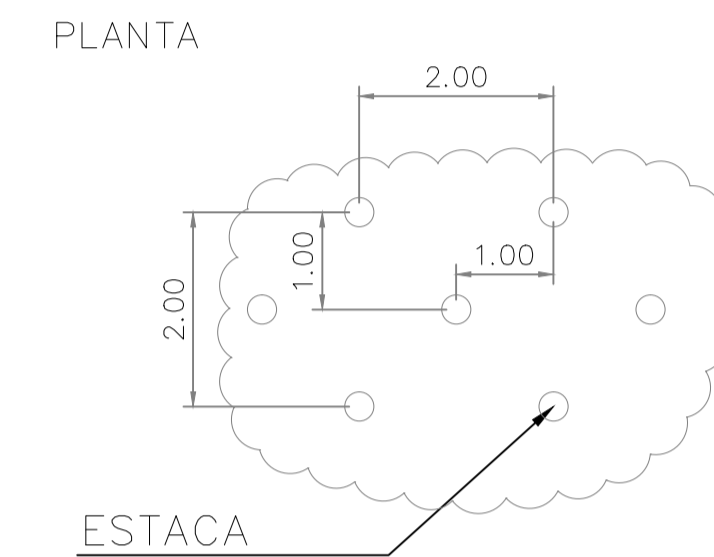
PLANTA ESQUEMÁTICA



DETALHE FUNDAÇÃO p/ solo "mole"

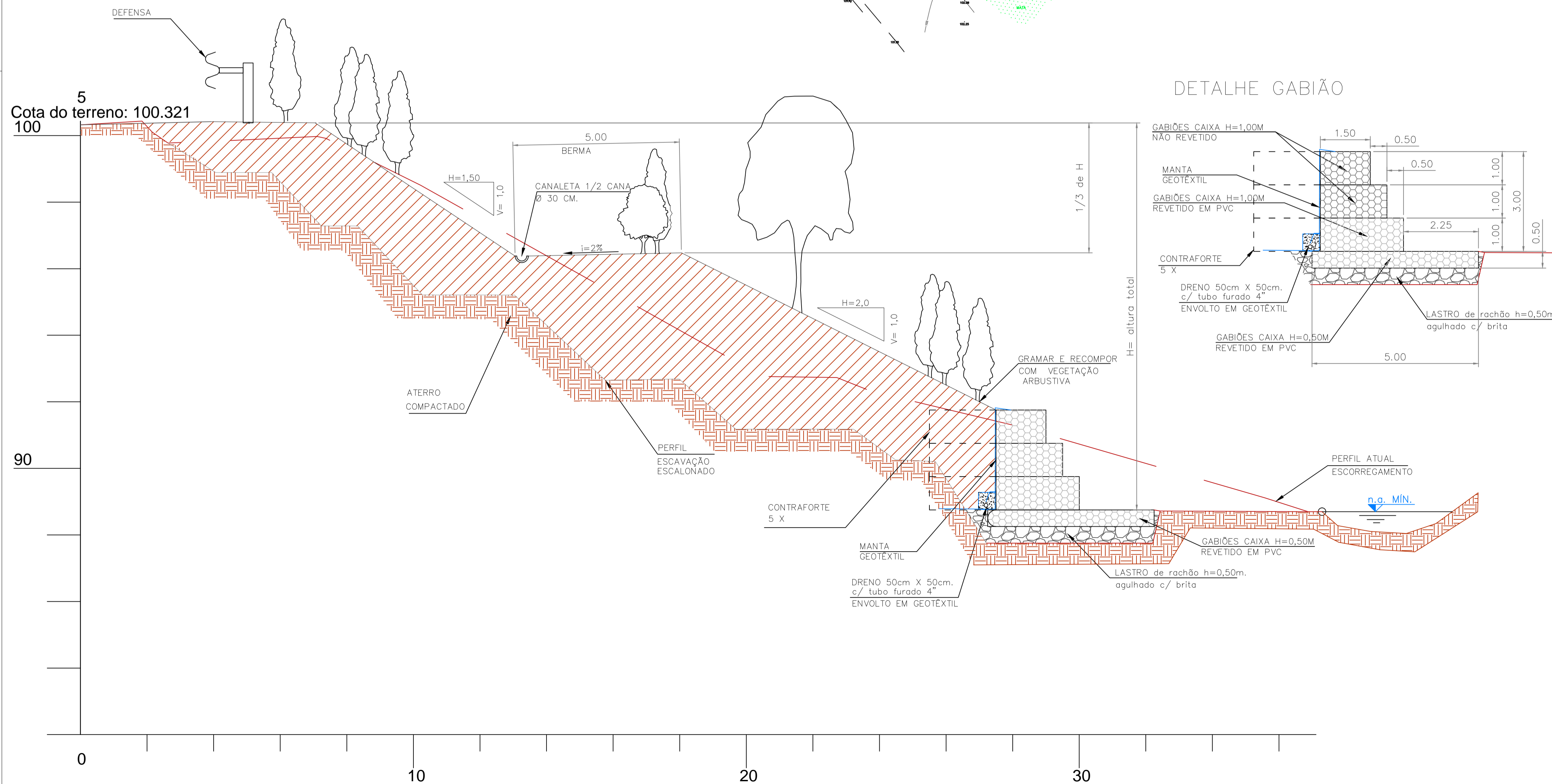


DETALHE LOCAÇÃO ESTACAS

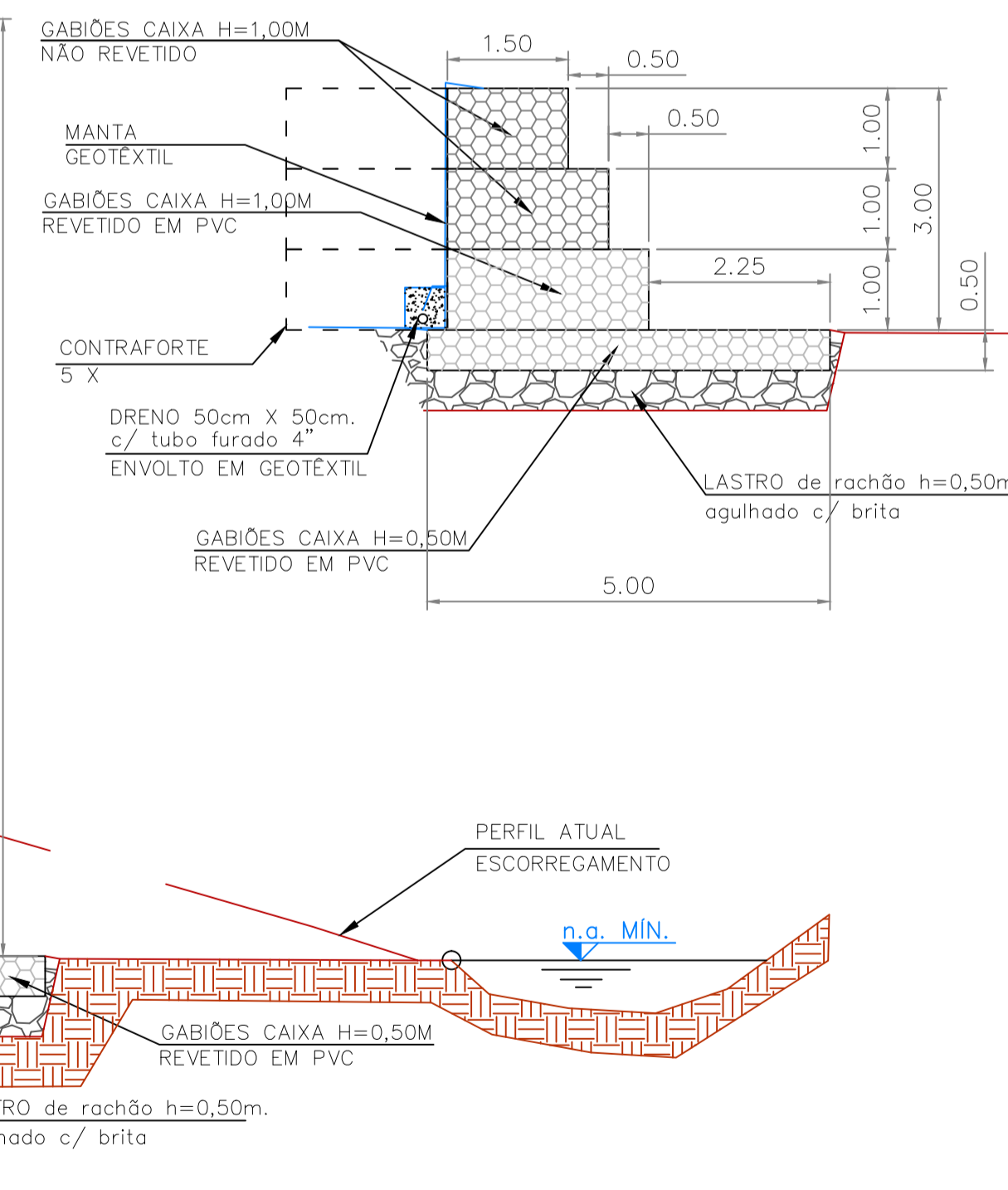


SEÇÃO TÍPICA H=3,0 m. L=65,00m

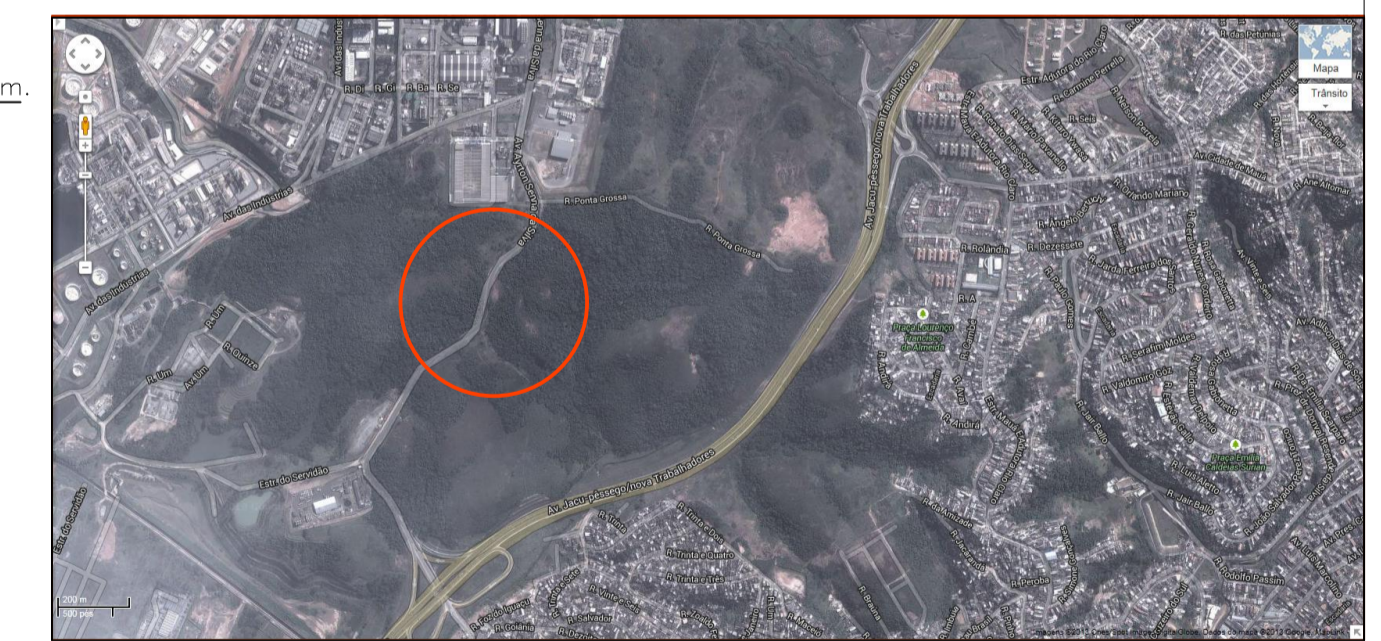
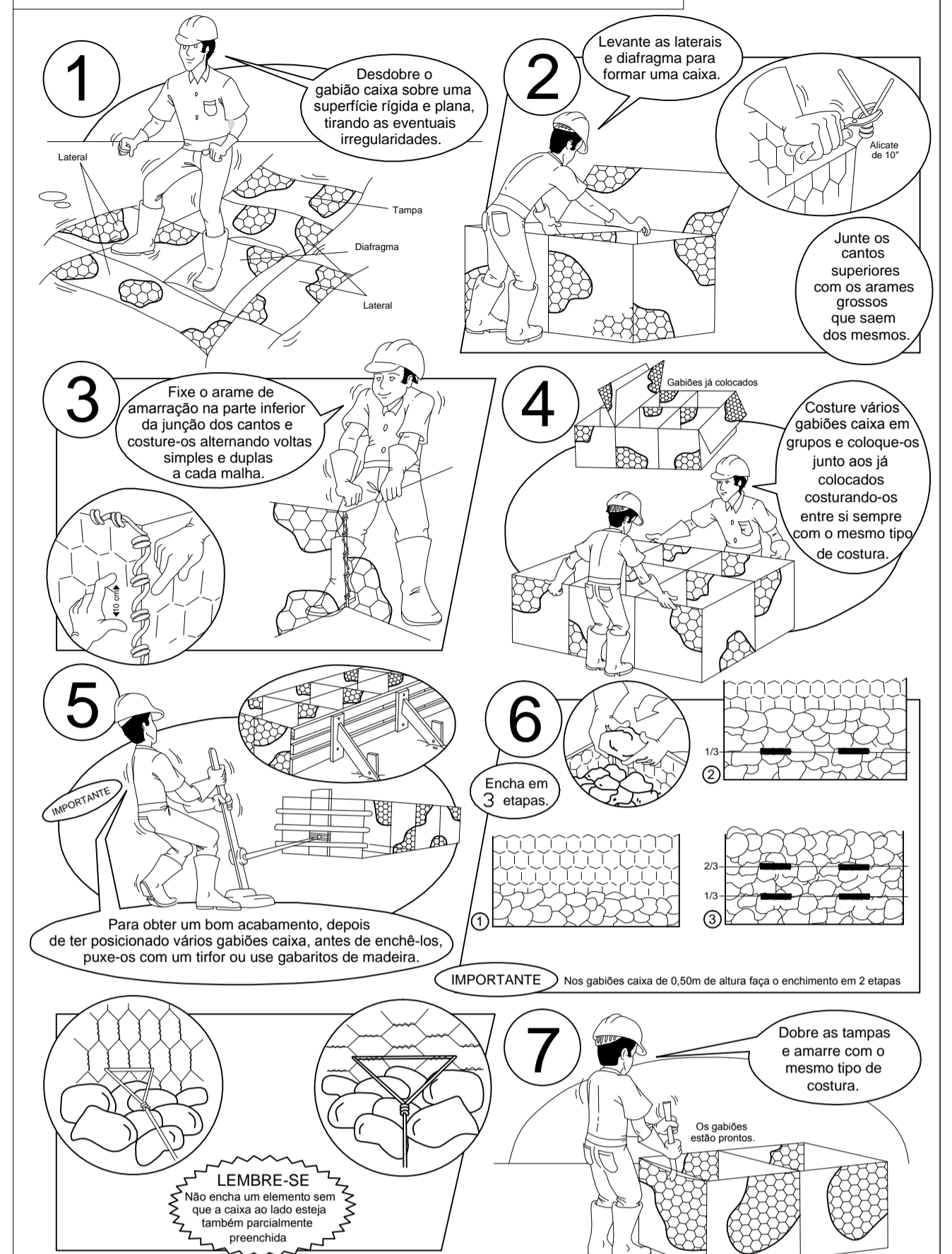
1:75



DETALHE GABIÃO



Como colocar os Gabiões Caixa



PLANTA DE LOCALIZAÇÃO

PREFEITURA MUNICIPAL DE MAUÁ
 - Secretaria de Obras -
 DIVISÃO TÉCNICA DE PROJETOS E FISCALIZAÇÃO DE OBRAS

PROJETO	RECUPERAÇÃO E CONTENÇÃO NAS RUAS AYRTON SENNA DA SILVA - JD. SÔNIA MARIA E CINEASTA GLAUBER ROCHA - JD. CERQUEIRA LEITE		PRANCHA	002/002	
LOCAL	Rua Ayrton Senna da Silva - Jd. Sônia Maria	ESCALA	1:75	REVISÃO	00
RESPONSÁVEL TÉCNICO	MILTON_SUSUMU_NAKAMURA	FASE DO PROJETO	PROJETO_BÁSICO	DATA	15/07/2013
ASS.		APROVADO POR:			
		APROVADO EM:			