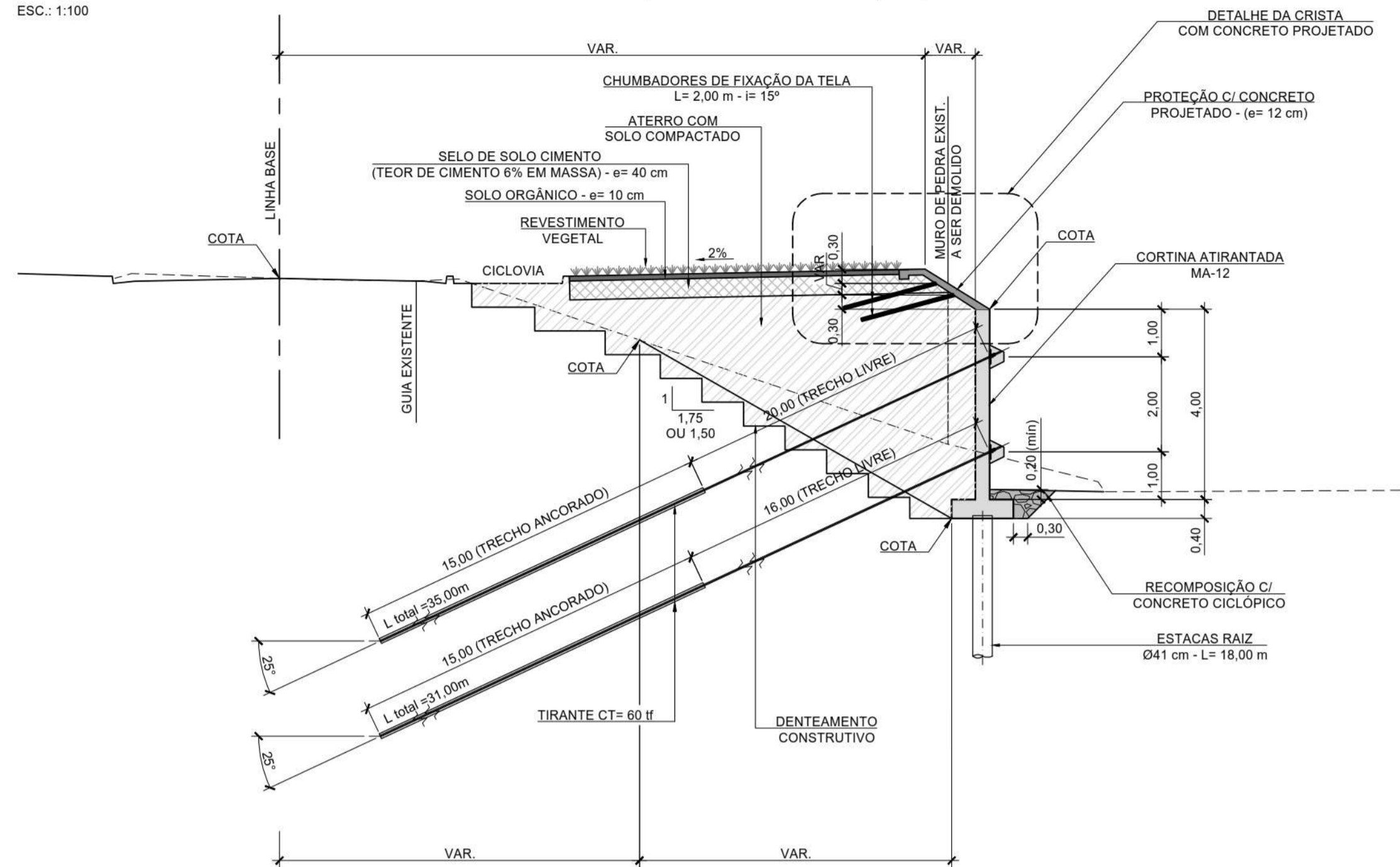


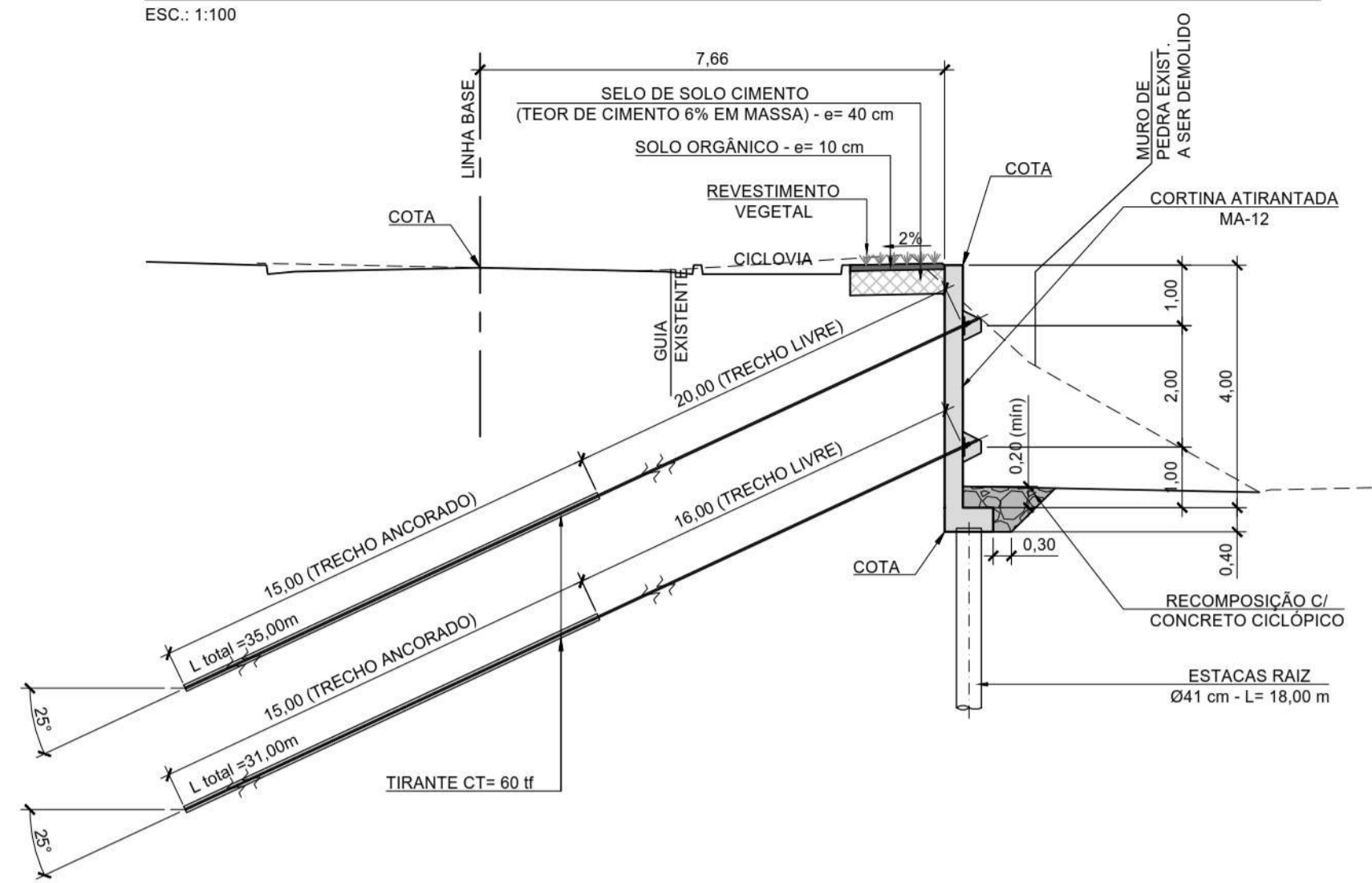
SEÇÃO TÍPICA EM ATERRO - TRECHO EST.34+13,15 m à EST.36+10,667

ESC.: 1:100



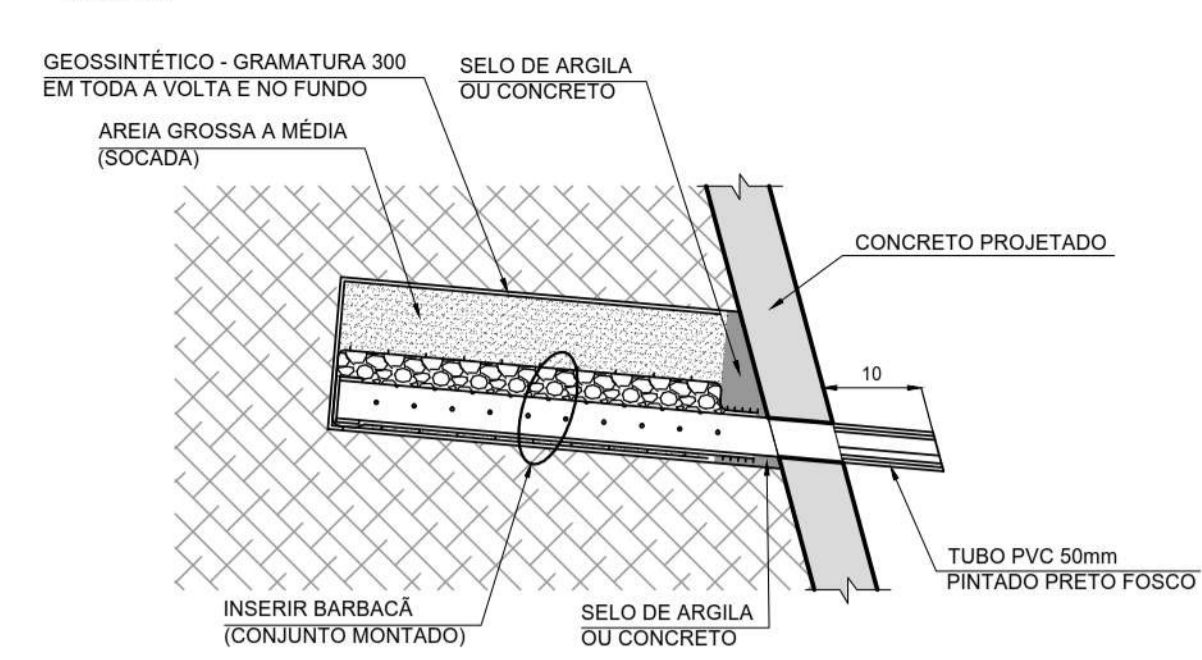
SEÇÃO TÍPICA EM CORTE - TRECHO EST.36+10,667 m à EST.38+01,23 m

ESC.: 1:100



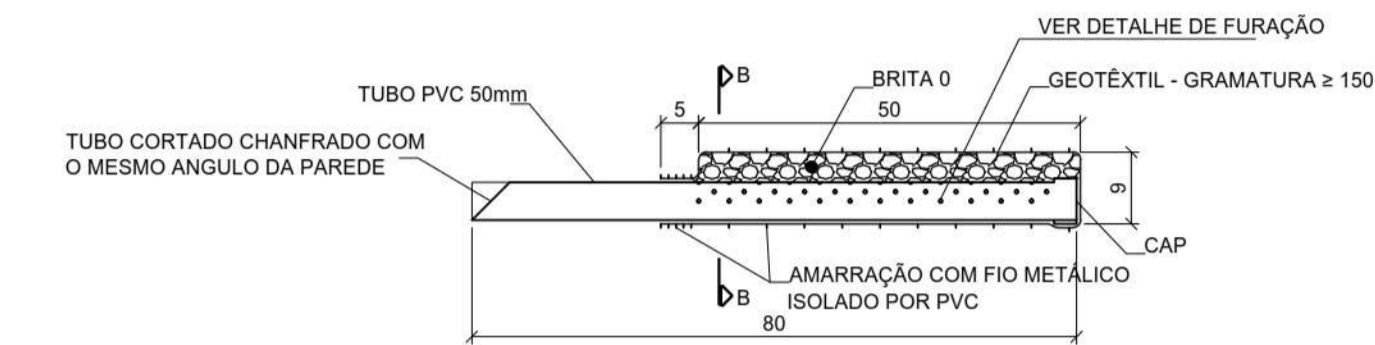
DETALHE DOS BARBACÃS - CONCRETO PROJETADO

5/ ESCALA



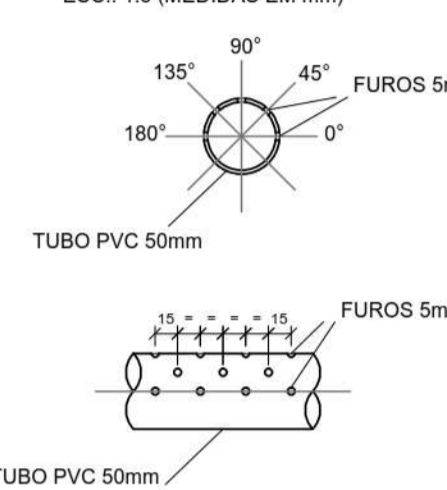
DETALHE DO BARBACÃ

ESC.: 1:10



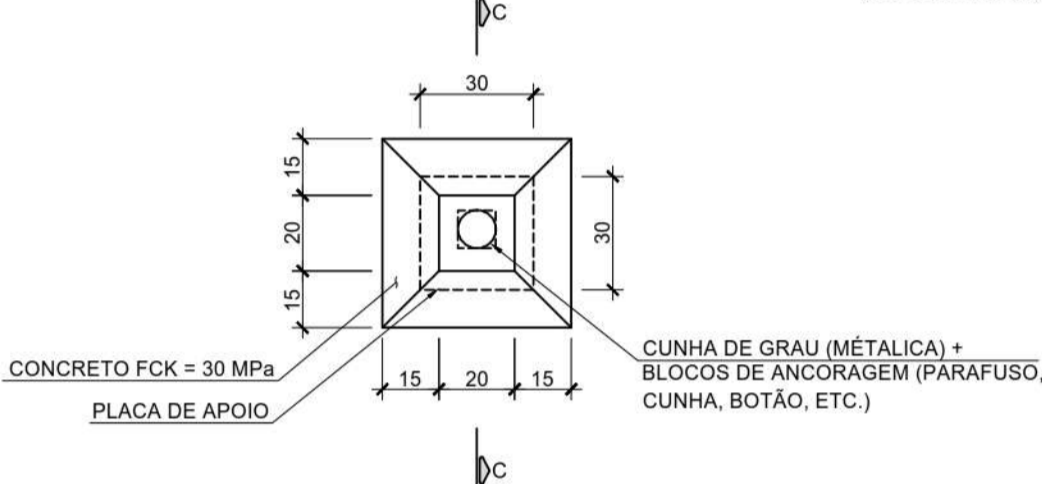
DETALHE DE FURAÇÃO

ESC.: 1:5 (MEDIDAS EM MM)



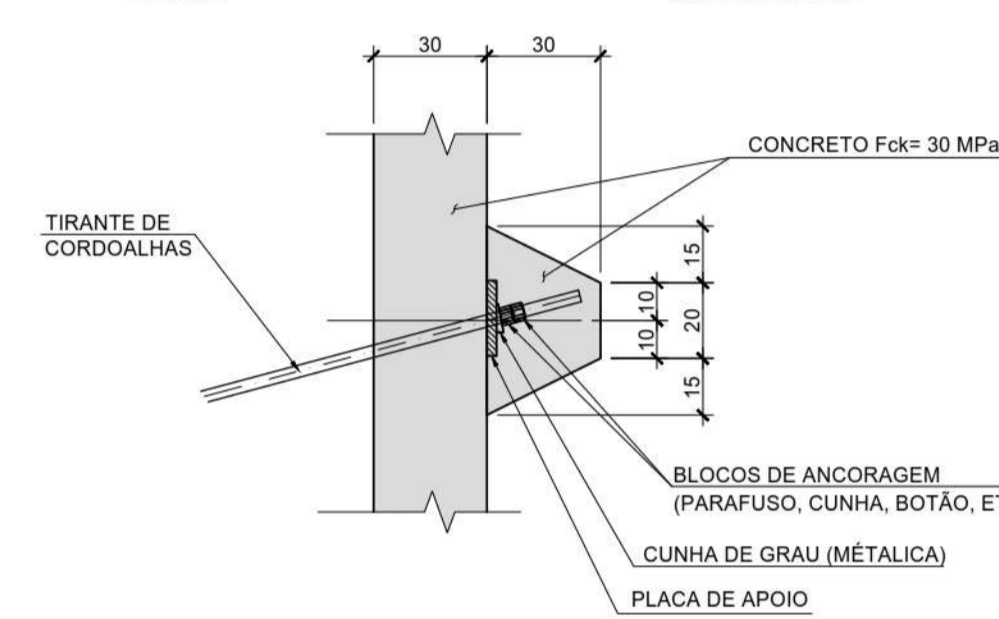
DETALHE 1 - CABEÇA DE TIRANTES (PLANTA)

ESC.: 1:20



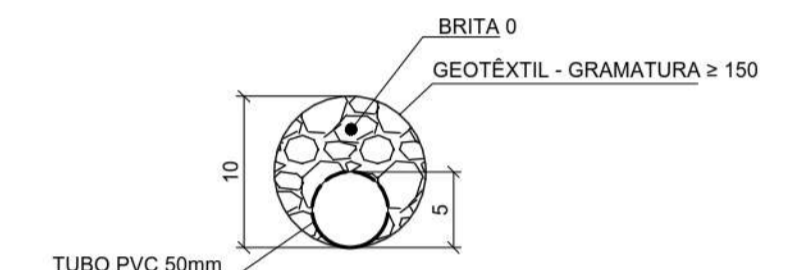
CABEÇA DE TIRANTES - CORTE C-C

ESC.: 1:20



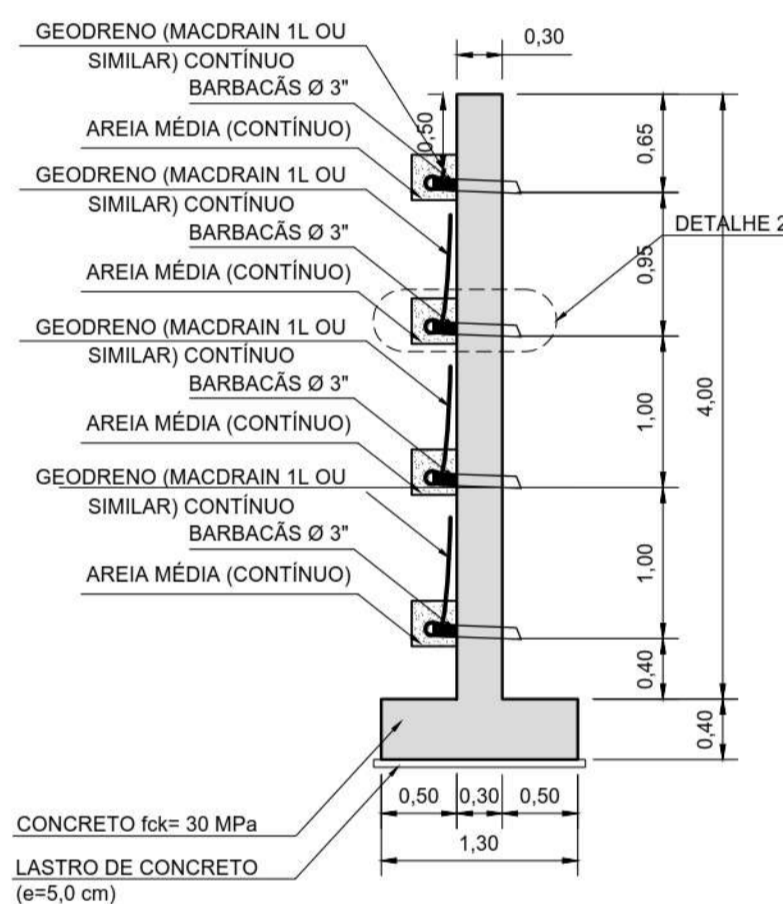
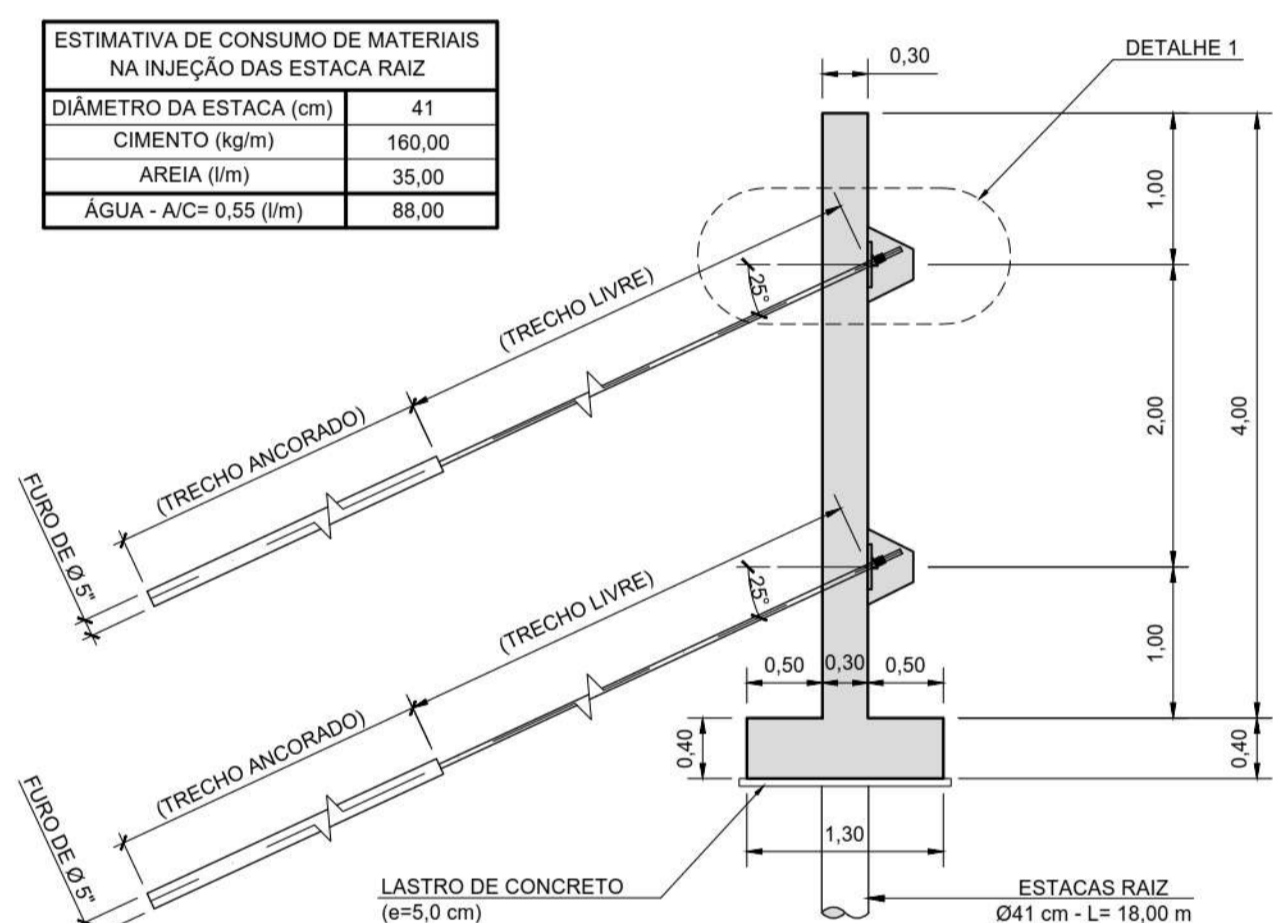
CORTE "B-B"

ESC.: 1:5



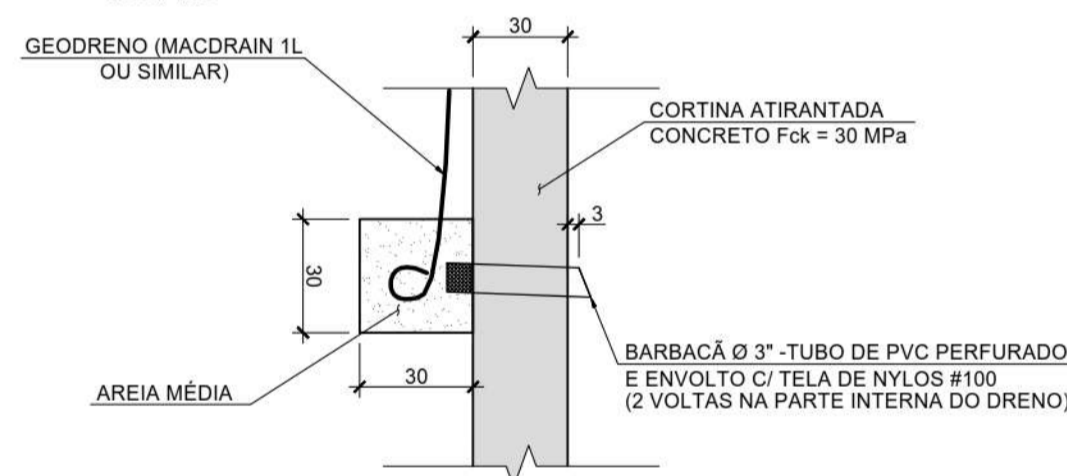
SEÇÕES TÍPICAS DA CONTENÇÃO EM ATERRO

ESC.: 1:50



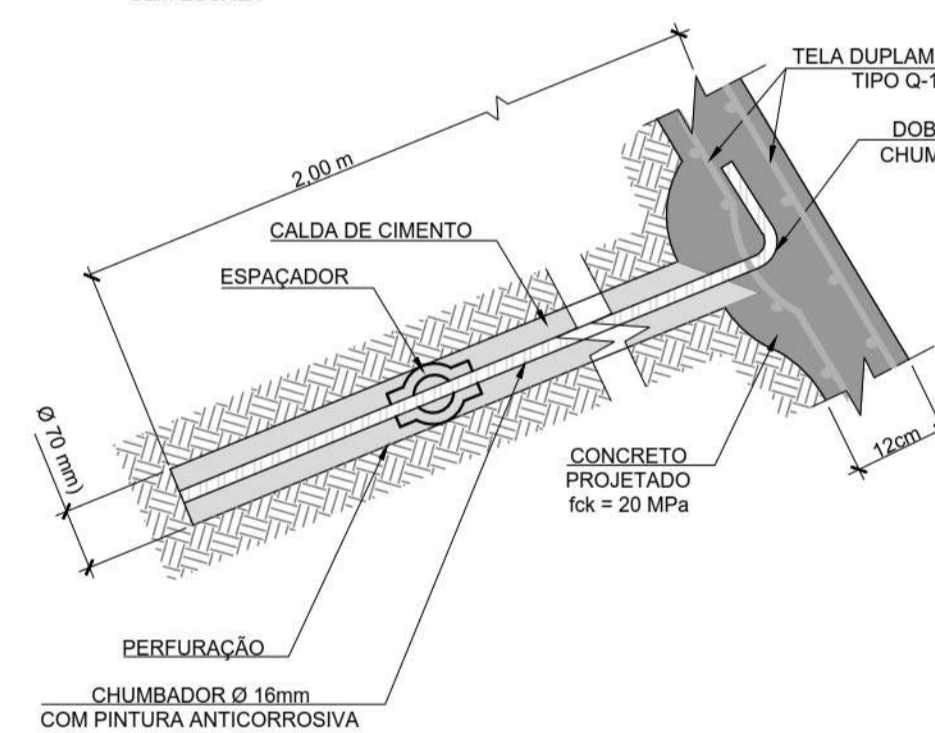
DETALHE 2 - (CORTE TRANSVERSAL)

ESC.: 1:20



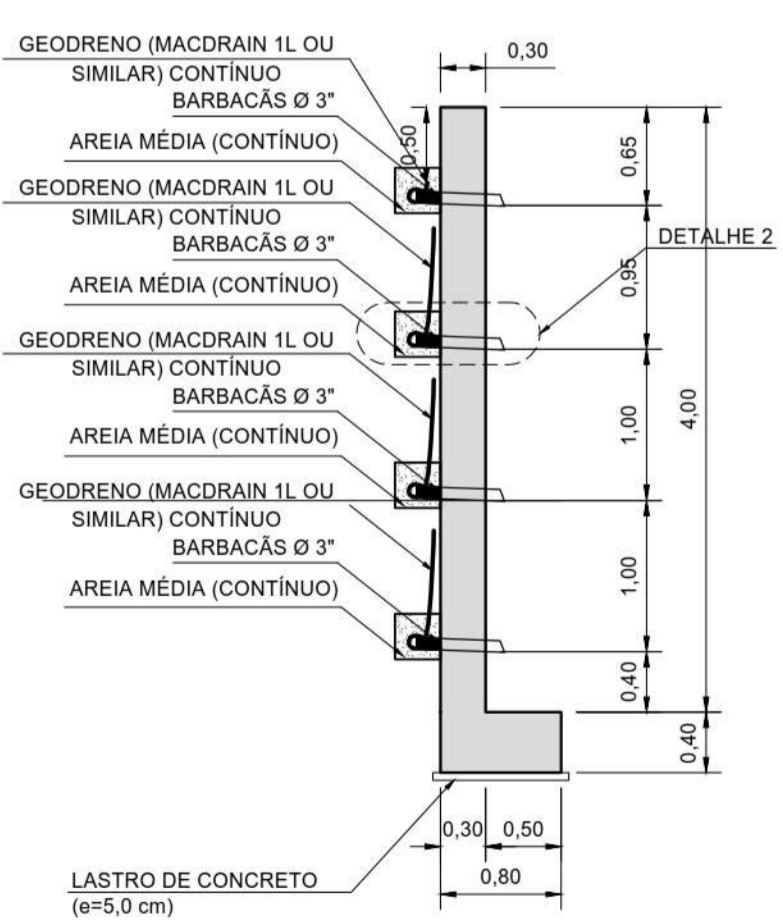
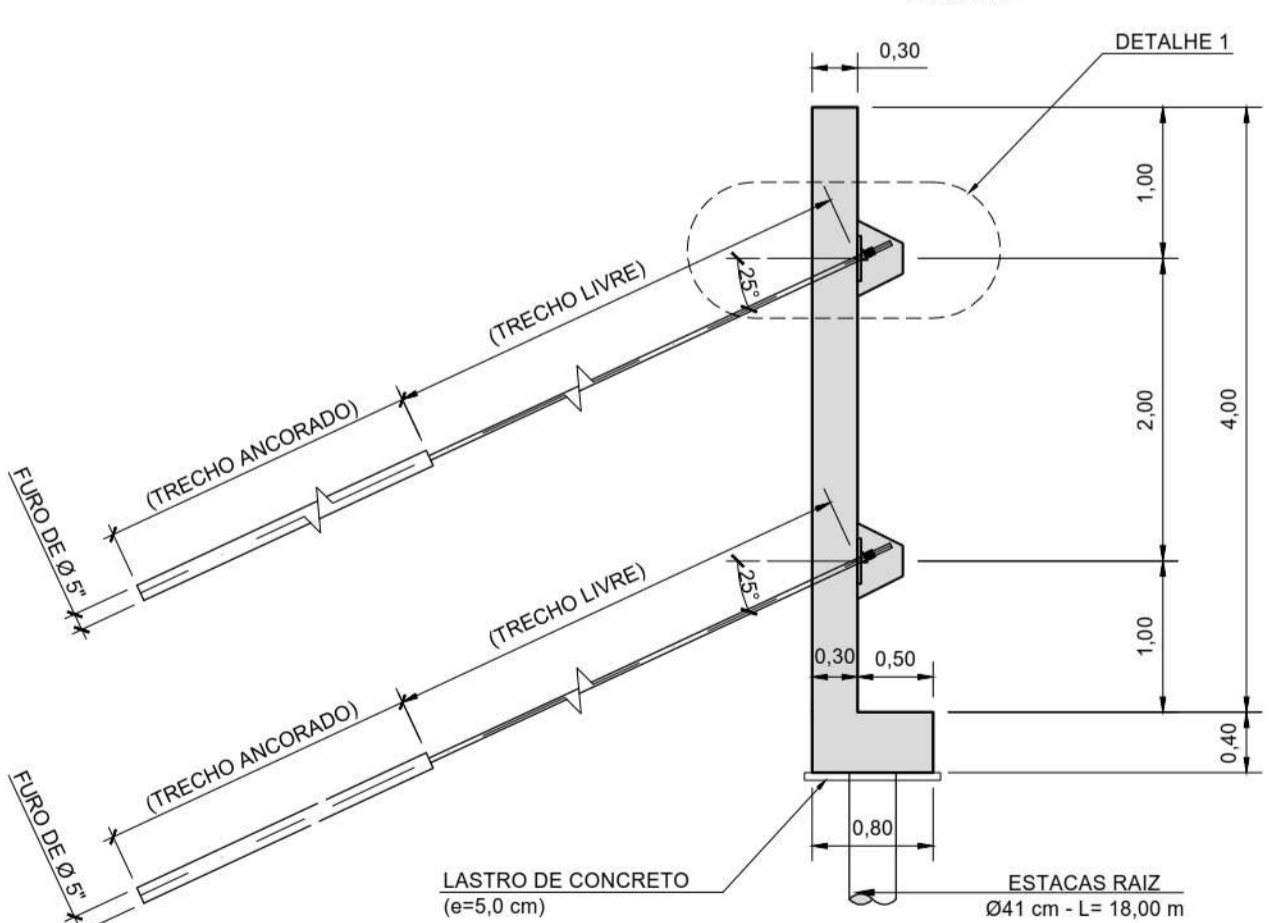
DETALHE DO GRAMPO PARA FIXAÇÃO DE TELA - PERFURADO (L=2,00m)

SEM ESCALA



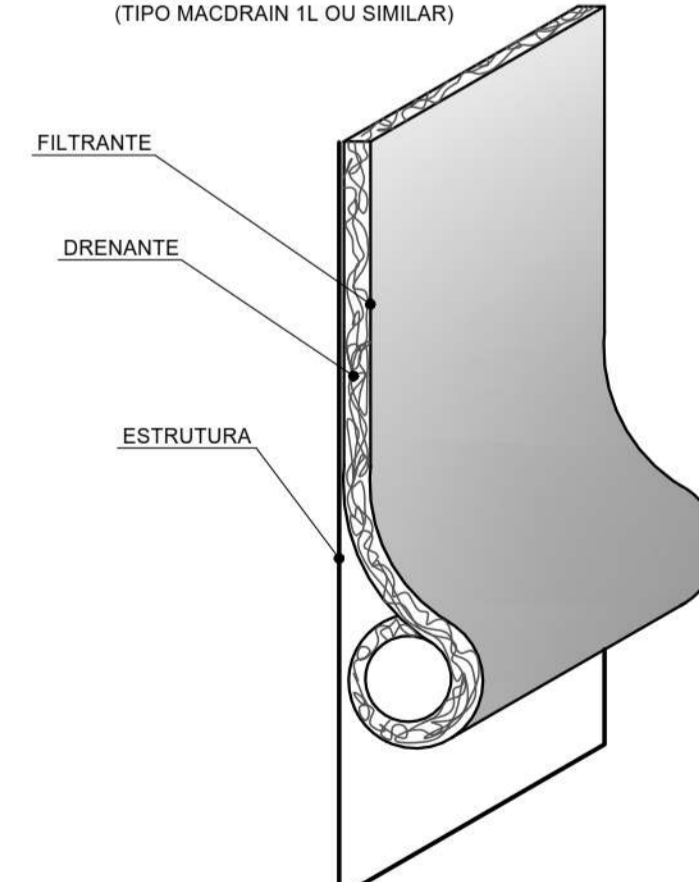
SEÇÕES TÍPICAS DA CONTENÇÃO EM CORTE

ESC.: 1:50



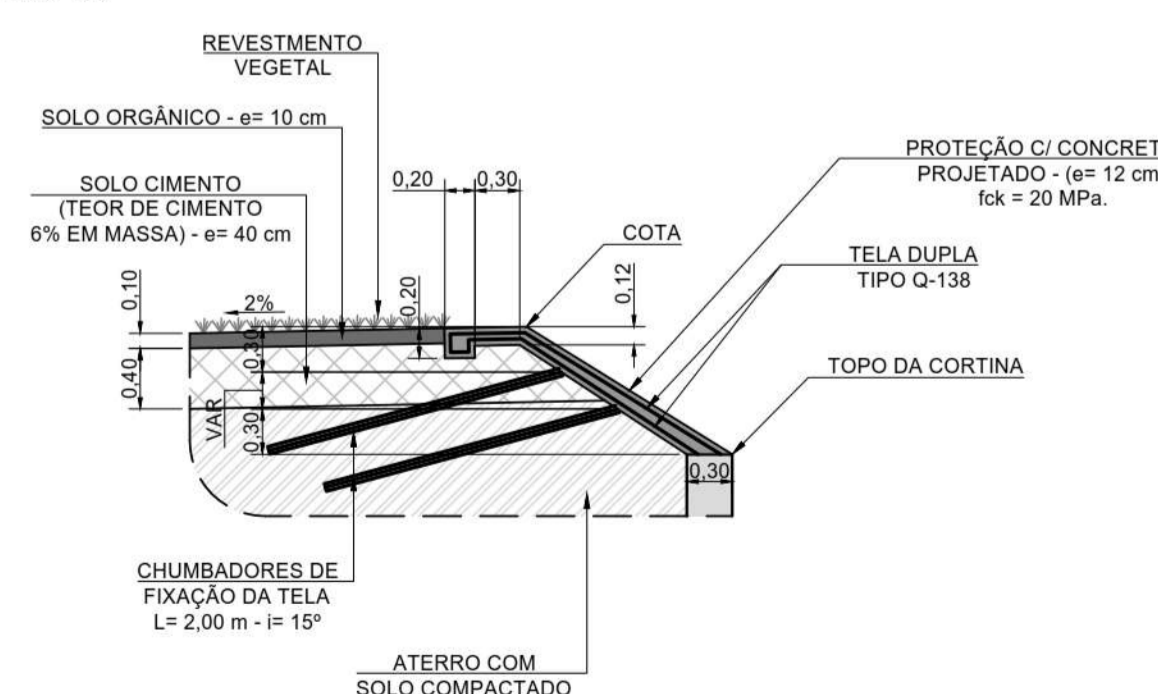
DETALHE DO GEODRENO

ESC.: 1:20



DETALHE DA CRISTA COM CONCRETO PROJETADO

ESC.: 1:50



NOTAS RELATIVAS A CORTINA ATIRANTADA

- A CORTINA ATIRANTADA DEVE SEGUIR AS RECOMENDAÇÕES DA NBR 5629/2018 - EXECUÇÃO DE TIRANTES ANCORADOS NO TERRENO.
- É INDISPENSÁVEL O ACOMPANHAMENTO DE TODAS AS FASES DA OBRA POR ENGENHEIRO ESPECIALIZADO QUE DEVERÁ FORNECER ORIENTAÇÕES EXECUTIVAS E PROCEDER ÀS DEVIDAS LIBERAÇÕES EM LIVRO DIÁRIO DE OBRA.
- EVENTUAIS CONFLITOS DE PRESCRIÇÕES TÉCNICAS SERÃO DECIDIDOS PELA FISCALIZAÇÃO, PODENDO PREVALECER A PRESCRIÇÃO MAIS RESTRITIVA OU CONSERVADORA DO PONTO DE VISTA TÉCNICO.
- ANTES DA EXECUÇÃO DA OBRA, TODAS AS INTERFERÊNCIAS EXISTENTES DEVEM SER CADASTRADAS DE FORMA A EVITAR DANOS INDESEJÁVEIS. AS INTERFERÊNCIAS EXISTENTES NA ÁREA LINDEIRA TAMBÉM DEVERÃO SER VERIFICADAS E AVALIADAS PREVIAMENTE AO INÍCIO DAS OBRAS. RECOMENDA-SE A REALIZAÇÃO DE VISTORIA PRÉVIA NAS EDIFICAÇÕES LINDEIRAS PARA CADASTRO DE EVENTUAIS ANOMALIAS PRÉ EXISTENTES.
- O SISTEMA DE PERFURAÇÃO NÃO DEVE PREJUDICAR O COMPORTAMENTO DE ESTRUTURAS VIZINHAS. ANTES DA EXECUÇÃO DAS PERFURAÇÕES É OBRIGATORIO VERIFICAR E CONFIRMAR SE O RECOBRIMENTO DE TERRA, SOBRE O TRECHO DE ANCORAGEM DOS TIRANTES, ATENDE AO MÍNIMO DE 5,0 M SOBRE O CENTRO DO TRECHO DE ANCORAGEM. EM NENHUM CASO, O INÍCIO DO BULO DEVE DISTAR MENOS DE 3,0 M DA SUPERFÍCIE DO TERRENO NO INÍCIO DA PERFURAÇÃO.
- A OBRA DEVERÁ TER ACOMPANHAMENTO TÉCNICO COMPETENTE E ESPECIALIZADO EM FUNDAÇÃO PARA A CONFIRMAR O PERFIL GEOTÉCNICO PREVISTO EM PROJETO E GARANTIR AS CARGAS ADMISSÍVEIS DAS ESTACAS RAÍZ.
- OS TIRANTES FORAM CONSIDERADOS PARA AS CARGAS DE TRABALHO DE CT= 60 TF.
- DEVERÃO SER OBEDECIDAS AS PRESCRIÇÕES NORMATIVAS DA NBR 5629/2018 BEM COMO TODAS AS NORMAS CORRELATAS EVOCADAS PELA MESMA.
- ATENÇÕES ESPECIAIS DEVERÃO SER DISPENSADAS ÀS PRESCRIÇÕES RELATIVAS ÀS INJEÇÕES, AOS ENSAIOS E AOS TRATAMENTOS ANTICORROSIVOS DE TIRANTES DESTA OBRA, CONSIDERADOS PERMANENTES DE CLASSE 1.
- ANDA NO TOCANTE AOS TRATAMENTOS ANTICORROSIVOS ESTE PROJETO ACRESCENTA A EXIGÊNCIA DE QUE AS BARRAS RECEBAM PINTURA COM DUAS DEMÃOES DE TINTA A BASE DE EPOXI.
- OS TIRANTES DEVERÃO SER INCORPORADOS COM 100% DA CARGA DE TRABALHO SEGUINDO A SEQUENCIA EXECUTIVA APRESENTADA EM PROJETO.
- INJEÇÃO DE CALDA DE CIMENTO PARA PROTEÇÃO DO TRECHO LIVRE: A INJEÇÃO DE CALDA DE CIMENTO ENTRE O TUBO DE PVC CORRUGADO E O TUBO DE POLIETILENO SÓ PODERÁ SER EFETUADA APOS ATIVAÇÃO E INCORPORAÇÃO DO TIRANTE;
- DEVERÁ SER DISPENSADO ESPECIAL CUIDADO NA OPERAÇÃO DE INJEÇÃO NA REGIÃO DA CABEÇA DO TIRANTE PARA QUE HAJA O PERFEITO PREENCHIMENTO DE TODOS OS INTERTÍCIOS EXISTENTE.
- O DIÂMETRO DE PERFURAÇÃO DO SOLO PARA IMPLANTAÇÃO DOS TIRANTES DEVER SER DE D= 5".
- ANTES DE INICIAR A EXECUÇÃO DA OBRA DEVEM SER REALIZADOS ENSAIOS DE QUALIFICAÇÃO EM NUMERO SUFICIENTE PARA AFERIR OS COMPRIMENTOS DE BULO PREVISTOS NO PROJETO, COMO PREVÊ A NBR 5629/2018. ESSES ENSAIOS DEVEM ATINGIR A CARGA 1,75 X CT (CARGA DE TRABALHO).
- DEVERÃO SER REALIZADOS ENSAIOS DE RECEBIMENTO TIPO A EM TODOS OS TIRANTES DA OBRA COM A FORÇA = 1,75 X CT (CT= CARGA DE TRABALHO), TODOS REALIZADOS NOS MOLDES PREVISTOS NO ITEM 5.7.2.3 DA NBR 5629/2018.
- CONFORME PREVÊ A NBR 5629/2018 É OBRIGATORIA A REALIZAÇÃO DE ENSAIOS DE FLUÊNCIA PARA CADA TIPO DE BULO PREVISTO NO PROJETO.

NOTAS RELATIVAS A EXECUÇÃO DAS ESTACAS RAÍZ

- A FUNDAÇÃO SERÁ CONSTITUÍDA DE ESTACAS DO TIPO RAÍZ COM DIÂMETROS D= 41 cm.
- AS ESTACAS DEVERÃO SER EXECUTADAS OBEDECENDO RIGOROSAMENTE A NORMA NBR 6122/2019, INCLUINDO OS ENSAIOS EXIGIDOS NA MESMA E A ÚLTIMA EDIÇÃO DO MANUAL DE EXECUÇÃO DE FUNDAÇÕES E GEOTECNIA DA ABEP/INI.
- A PRESSÃO A SER UTILIZADA PARA INJEÇÃO DE ARGAMASSA DEVERÁ SER >= 2,0 kgf/cm².
- AS ESTACAS DEVERÃO SER EXECUTADAS COM REVESTIMENTO AO LONGO DE TODA A PERFURAÇÃO.

NOTAS:

- MEDIDAS EM METROS, EXCETO ONDE INDICADO.
- COTAS DE NÍVEL E COORDENADAS EM METROS.
- VERIFICAR MEDIDAS E COTAS NO LOCAL.
- VER NOTAS GERAIS NO DESENHO DE-PMMA-MAR-TAM-MA12-001.

ESTIMATIVA DE CONSUMO DE MATERIAIS NA INJEÇÃO DAS ESTACA RAÍZ	
DIÂMETRO DA ESTACA (cm)	41
CIMENTO (kg/m)	160,00
AREIA (l/m)	35,00
ÁGUA - A/C= 0,55 (l/m)	88,00

REVISÃO	Nº	DATA	NATUREZA DA REVISÃO	EXECUÇÃO	VERIFICAÇÃO	APROVAÇÃO	DOCUMENTO DE REFERENCIA	DATA	FIRMA	Nº DO DESENHO

<p>PREFEITURA DO MUNICÍPIO DE MAUÁ SECRETARIA DE OBRAS</p>	OBJETO	OPERAÇÃO
	MARGINAL TAMANDUATEÍ/CORUMBÉ/STAQUIM	TRABALHO
	PROJETO EXECUTIVO - CONTENÇÃO - MA-12	DES.Nº
	SEÇÕES TÍPICAS E DETALHES	005
DATA	REVISÃO	
ABR/22	Ø	

