



ESC. 1/500

COORDENADAS U.T.M.

Marcos	Coordenadas
1	E= 350458,3007 e N= 7383353,2146
2	E= 350460,4123 e N= 7383339,5463
3	E= 350462,0735 e N= 7383331,3694
4	E= 350462,5909 e N= 7383328,1509
5	E= 350461,8293 e N= 7383318,3222
6	E= 350459,0681 e N= 7383311,5466
7	E= 350457,3453 e N= 7383307,8836
8	E= 350454,4798 e N= 7383303,5114
9	E= 350451,9349 e N= 7383300,9259
10	E= 350445,8942 e N= 7383298,4538
11	E= 350407,9897 e N= 7383284,0663
12	E= 350388,4197 e N= 7383276,5148
13	E= 350368,2216 e N= 7383269,3571
14	E= 350339,1502 e N= 7383257,5415
15	E= 350327,5468 e N= 7383278,6176
16	E= 350395,0047 e N= 7383327,7352
17	E= 350418,5562 e N= 7383344,8675
18	E= 350418,5562 e N= 7383344,8675
19	E= 350425,9349 e N= 7383351,3391
20	E= 350441,7776 e N= 7383350,7090

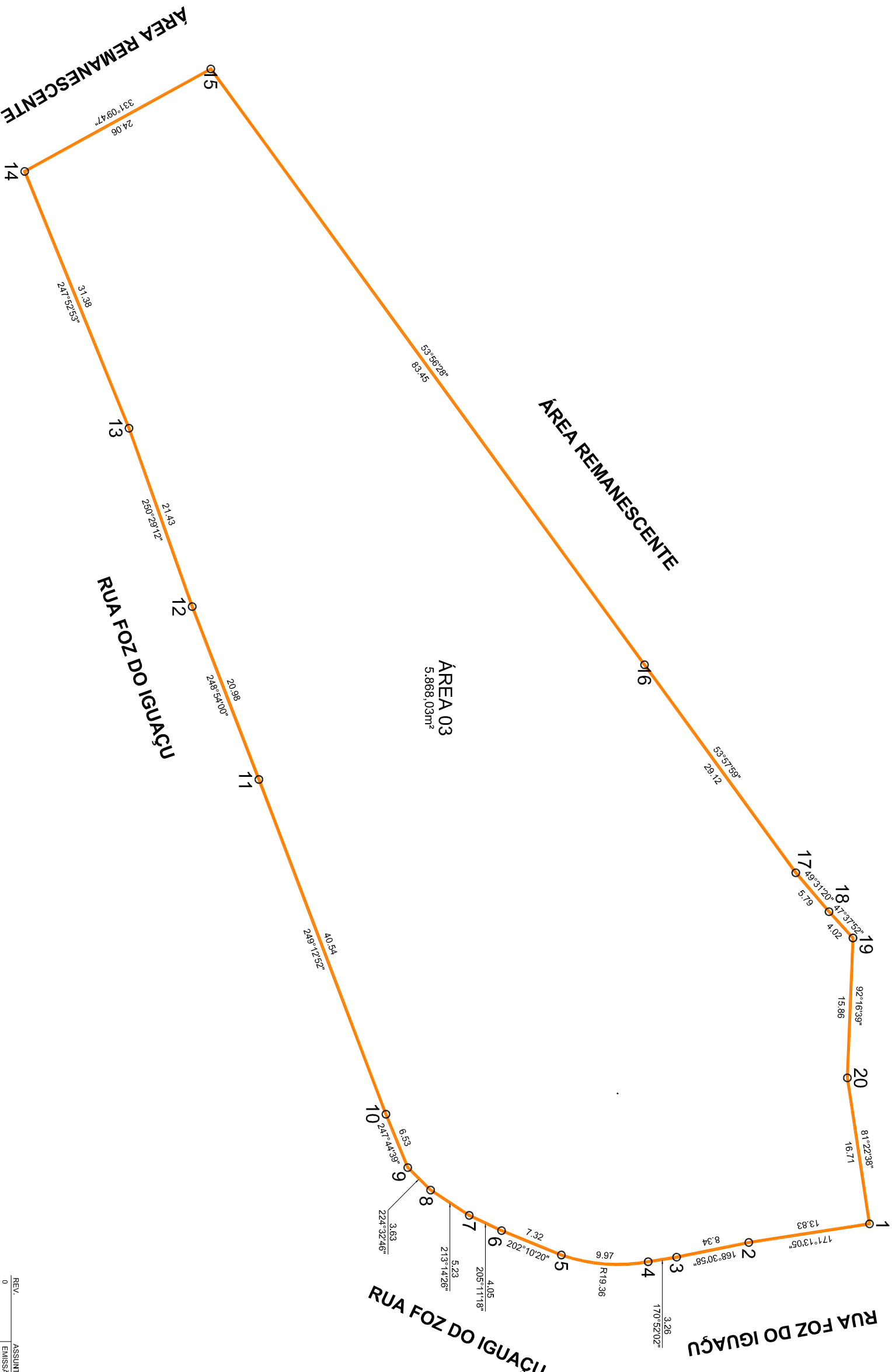


TABELA DO PERÍMETRO

Marcos	Azimute	Distância
1 - 2	171°13'05"	13,83
2 - 3	168°30'58"	8,34
3 - 4	170°52'02"	3,26
4 - 5	R=19,36	9,97
5 - 6	202°10'20"	7,32
6 - 7	205°11'18"	4,05
7 - 8	213°14'26"	5,23
8 - 9	224°32'46"	3,63
9 - 10	247°44'39"	6,53
10 - 11	249°12'52"	40,54
11 - 12	248°54'00"	20,98
12 - 13	250°29'12"	21,43
13 - 14	247°52'53"	31,38
14 - 15	331°09'47"	24,06
15 - 16	53°56'28"	83,45
16 - 17	53°57'59"	29,12
17 - 18	49°31'20"	5,79
18 - 19	47°37'52"	4,02
19 - 20	92°16'39"	15,86
20 - 1	81°22'38"	16,71

LEGENDA
Perímetro da Matrícula

REV.	ASSUNTO	RESPONSÁVEL	ESTAGIÁRIA	DATA
0	EMISSÃO INICIAL	ARO. MARCEL BEVILACQUA	ARO. RENATA MANDELLI	25/11/2013



PROJETO:	ASSUNTO:	CONTRATO:	COO. ÁREA
GERENCIAMENTO SOCIAL E REGULARIZAÇÃO FUNDIÁRIA	Abertura de Matrícula - Área 03	0302.57-149/2009	
LOCAL:	PREPOSTO DO CONTRATADO:	ESIC:	FOLHA:
JARDIM ORATÓRIO	Marco Aurélio Camargo Akemi	1.530	
DATA:	CRECA/SP: 0600333910		
25/11/2013			