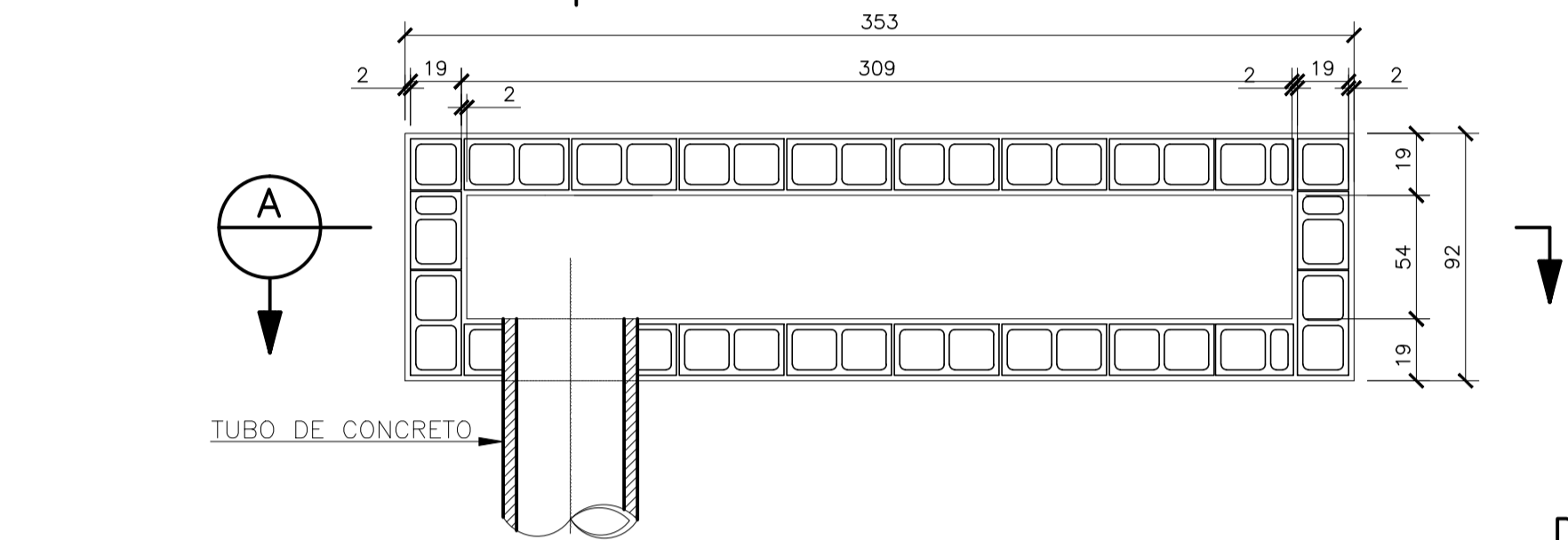
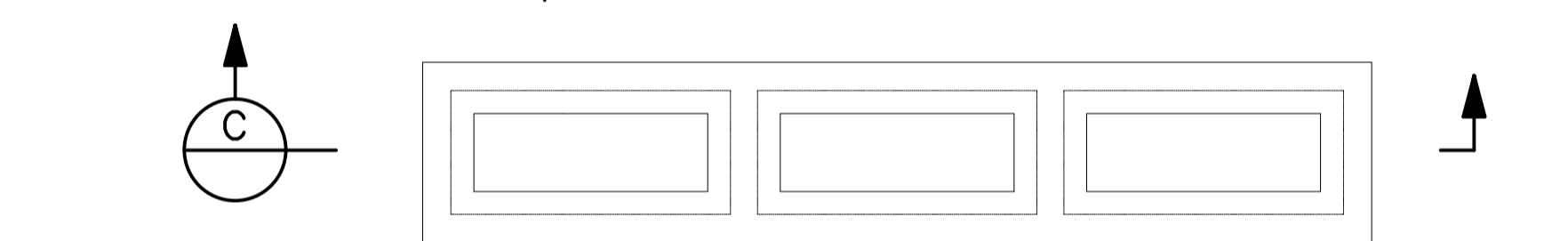


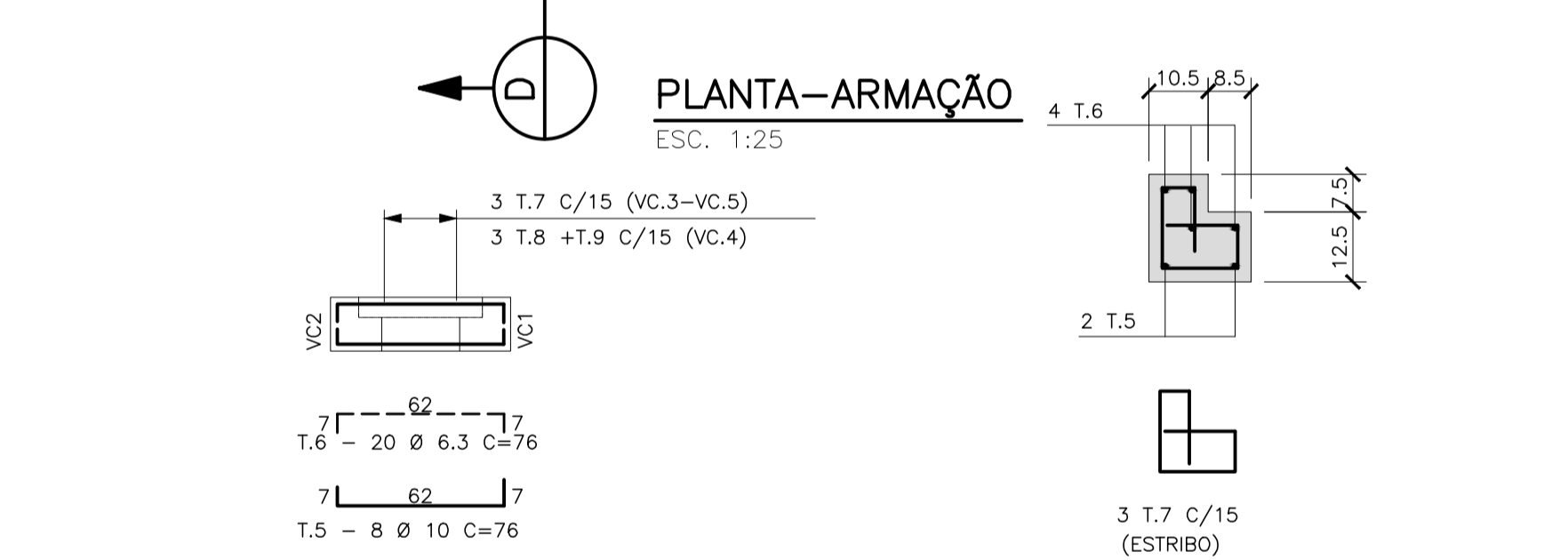
PLANTA 1
ESC. 1:25



PLANTA 2
ESC. 1:25

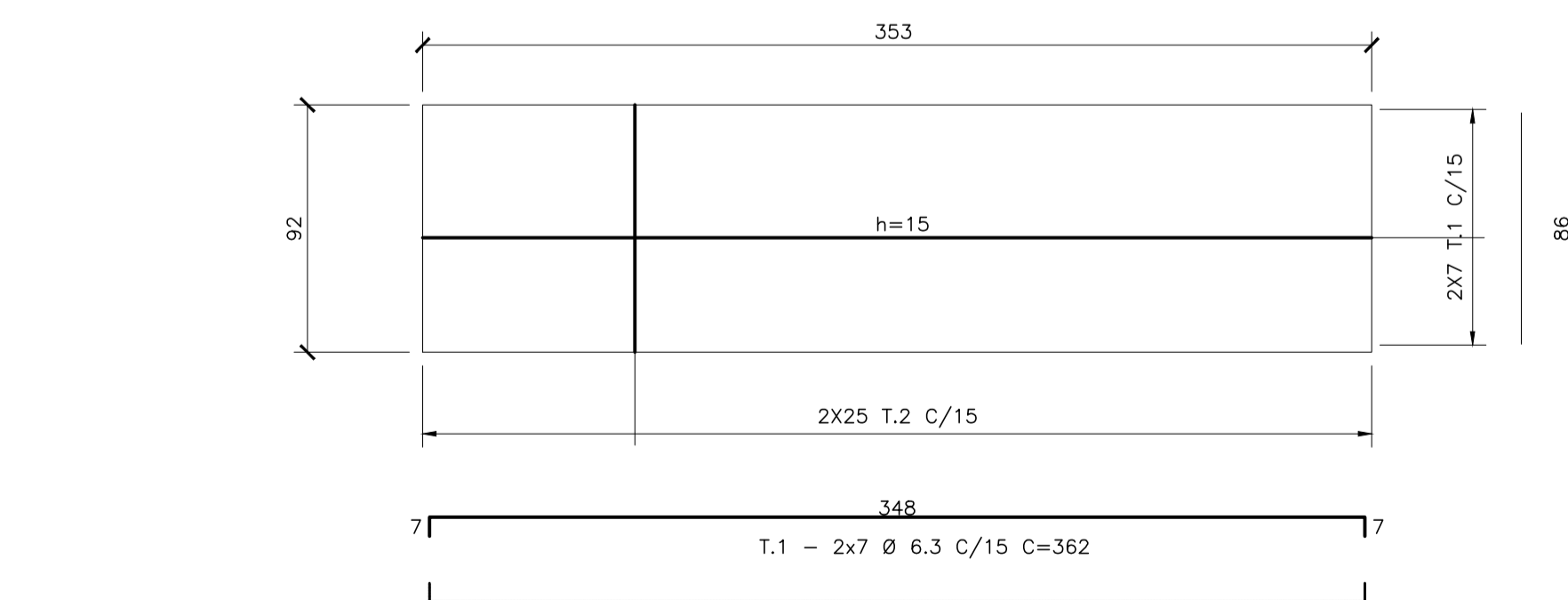


PLANTA-ARMAÇÃO
ESC. 1:25



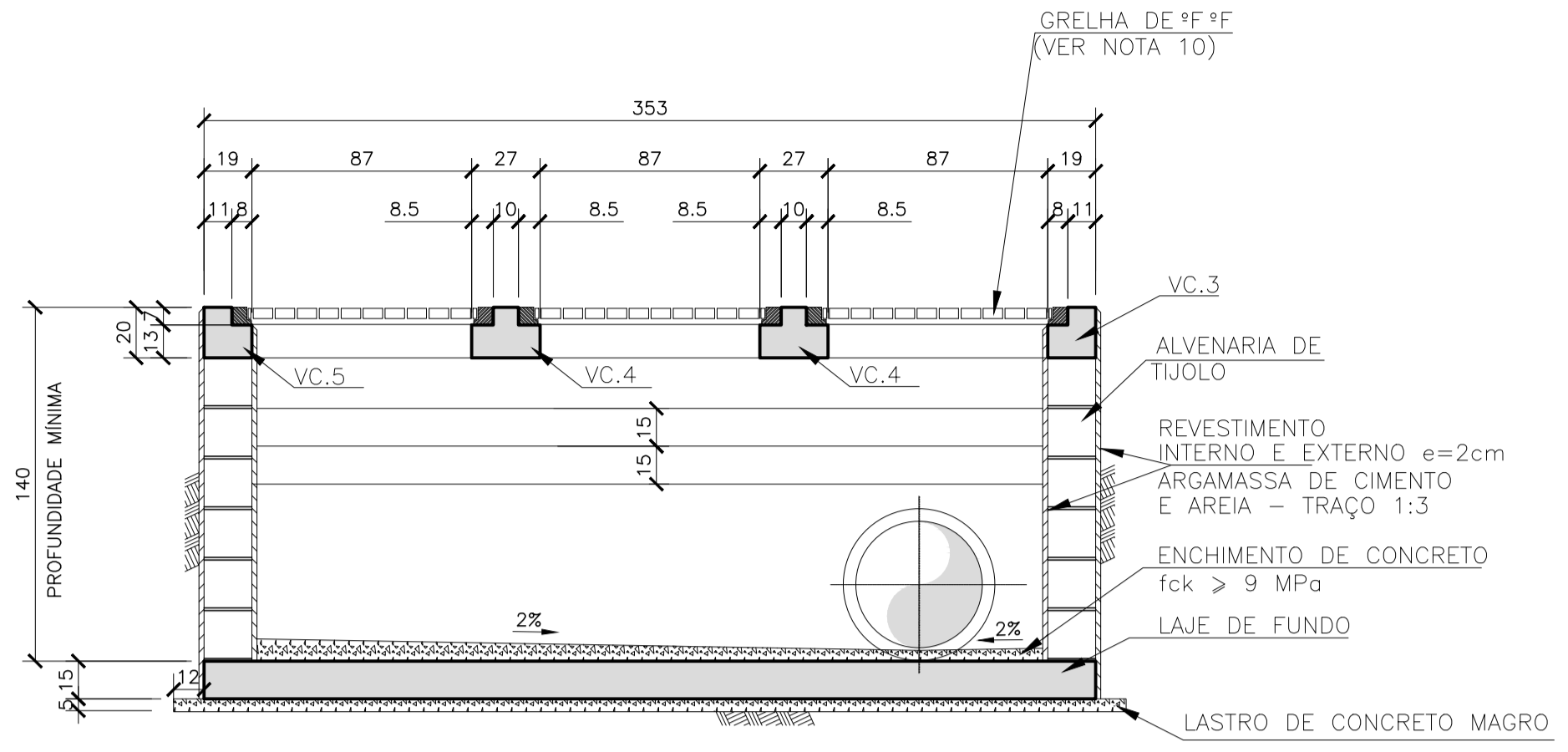
CORTE D
ESC. 1:25

VIGA-VC.3=VC.4=VC.5
VIGA VC.3=VC.5 (2x)
ESC. 1:10

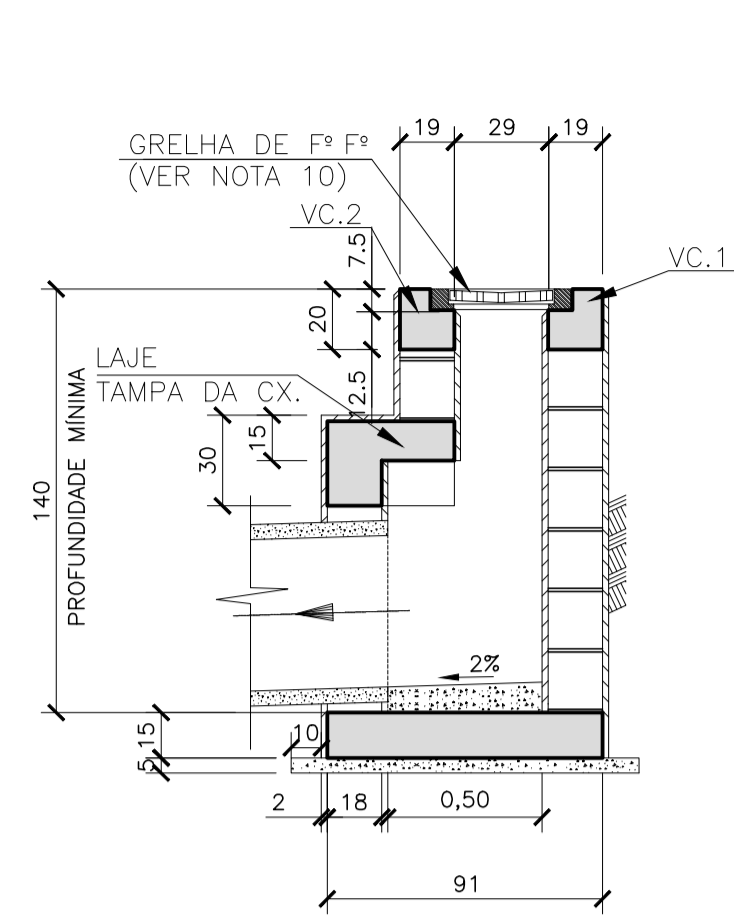


LAJE DE FUNDO-ARMAÇÃO
ESC. 1:25

BOCA DE LEÃO TRIPLA - FORMA

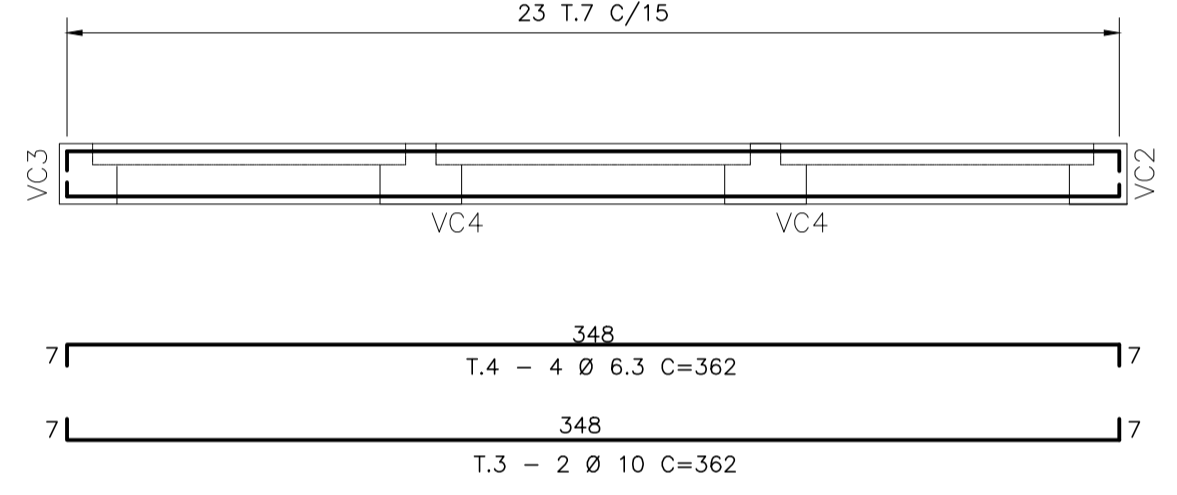


CORTE A
ESC. 1:25

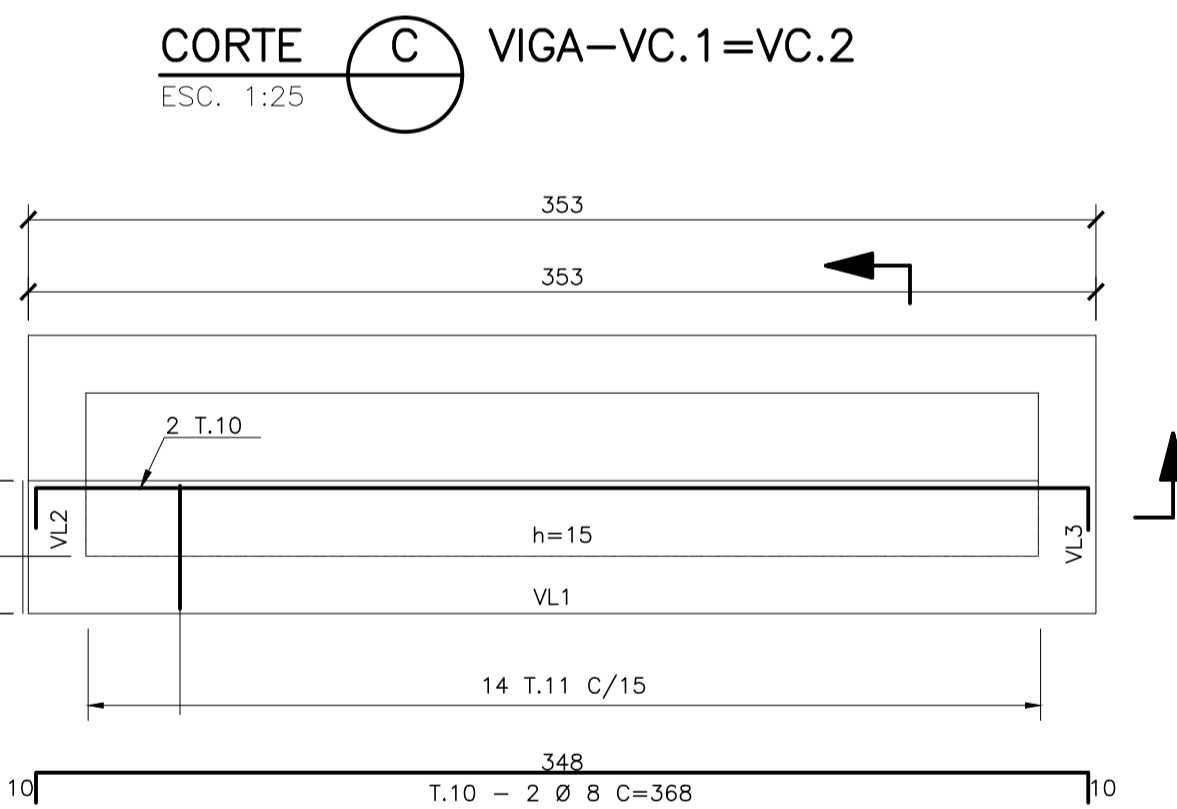


CORTE B
ESC. 1:25

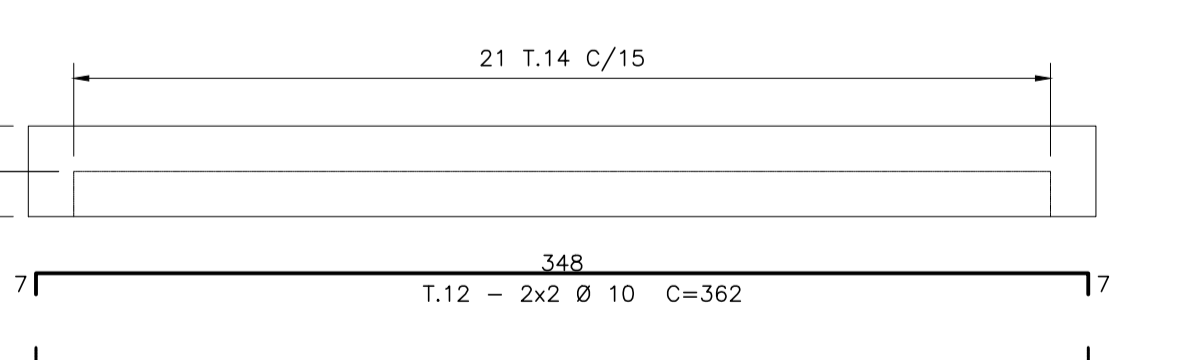
DETALHE DE ARMAÇÃO DE BOCA DE LEÃO TRIPLA



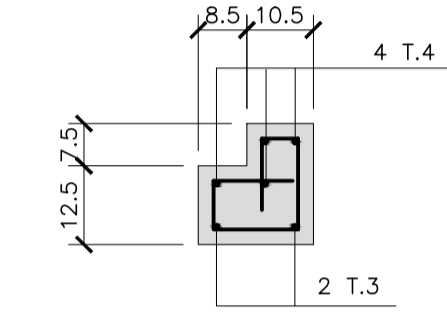
CORTE C
ESC. 1:25



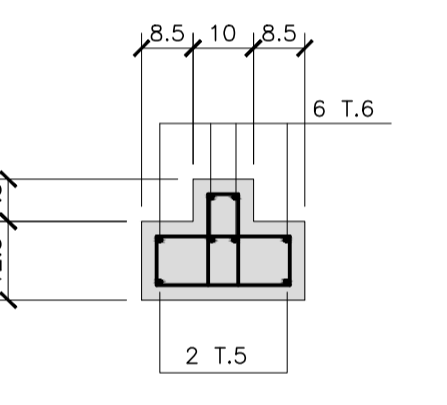
LAJE TAMPA DA CAIXA-ARMAÇÃO
ESC. 1:25



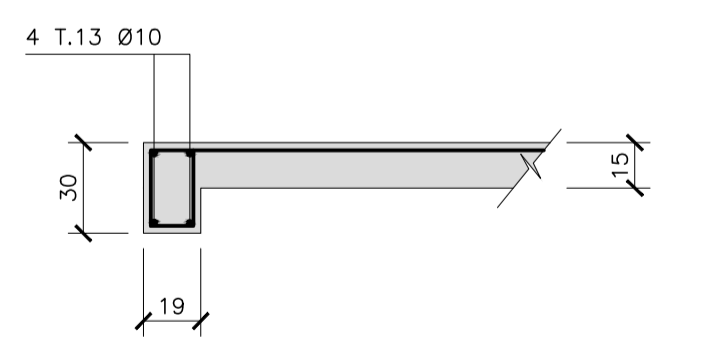
VIGA VL1
ESC. 1:25



VIGA VC.1=VC.2 (2x)
ESC. 1:10



VIGA CENTRAL=VC.4 (2x)
ESC. 1:10



CORTE E
ESC. 1:25

VIGA VL2=VL3 (2x)

- NOTAS:
- 1 - MEDIDAS EM cm, DIÂMETRO DOS FERROS EM mm, EXCETO AS INDICADAS.
 - 2 - CONCRETO ESTRUTURAL Fck ≥ 25 MPa.
 - 3 - CONCRETO MAGRO FCK ≥ 9MPa.
 - 4 - ARMADURA AÇO CA - 50A.
 - 5 - RECOBRIMENTO DA ARMADURA = 2,5cm.
 - 6 - REVESTIMENTO INTERNO DA CAIXA COM ARGAMASSA DE CIMENTO E AREIA NO TRAÇO 1:3.
 - 7 - DIÂMETRO MÍNIMO DOS TUBOS DE CONCRETO 50cm.
 - 8 - O RECOBRIMENTO MÍNIMO DO TUBO DE CONCRETO SOB O PAVIMENTO SERÁ DE 80cm.
 - 9 - TUBOS AFLUENTES E EFLUENTES PODERÃO SER LIGADOS A QUALQUER UMA DAS FACES DA CAIXA, BEM COMO TER DIREÇÕES VARIÁVEIS CONFORME AS NECESSIDADES.
 - 10 - AS GRELHAS DEVERÃO ATENDER A NORMA NBR10160/2005. PARA BOCAS DE LEÃO PROJETADAS NA SARJETA, UTILIZAR GRELHAS DE FERRO FUNDIDO DÚCTIL CLASSE MÍNIMA 250kN (25t) E PARA BOCAS DE LEÃO PROJETADAS NA VIA, GRELHAS DE FERRO FUNDIDO DÚCTIL CLASSE MÍNIMA 400kN (40t).

LISTA DE FERROS - AÇO CA-50A

T	Ø	QUANT.	COMPRIMENTOS	
			UNIT. (cm)	TOTAL (m)
1	6.3	14	362	51.52
2	6.3	50	106	53.50
3	10	4	362	14.48
4	6.3	8	362	28.96
5	10	8	76	6.84
6	6.3	20	76	15.96
7	6.3	48	66	31.68
8	6.3	12	48	2.88
9	6.3	12	66	3.96
10	8	4	368	7.36
11	8	21	59	12.39
12	10	4	362	15.12
13	10	8	69	5.52
14	8	21	117	24.57
15	8	4	200	8.00

RESUMO DE FERROS-AÇO CA-50A

Ø	COMPRIMENTO (m)	PESO (kg)
6.3	193.20	48.30
8	52.32	23.87
10	41.96	25.55
TOTAL		97.72

883-MA019-033-DR3-501_0

REVISÃO	DATA	NATUREZA DA REVISÃO	EXECUÇÃO	VERIFICAÇÃO	APROVAÇÃO	DOCUMENTO DE REFERENCIA	DATA	FIRMA	NP DO DESENHO

PREFEITURA DO MUNICÍPIO DE MAUÁ
SECRETARIA DE OBRAS

OBJETO: PROJETO EXECUTIVO DE DRENAGEM E PAVIMENTO
DETALHES DE DRENAGEM

PROJETO: NELSON MIGUEL JÚNIOR
RESPONSÁVEL TÉCNICO REVISÃO: NELSON MIGUEL JÚNIOR

ART: 28027230190654221
CREA/CAU: CREA: 0600766947SP

ESCALA: 1:25
REVISÃO: Ø
DES.Nº: DR3-501
DATA: JULHO/17

APROVADO POR: