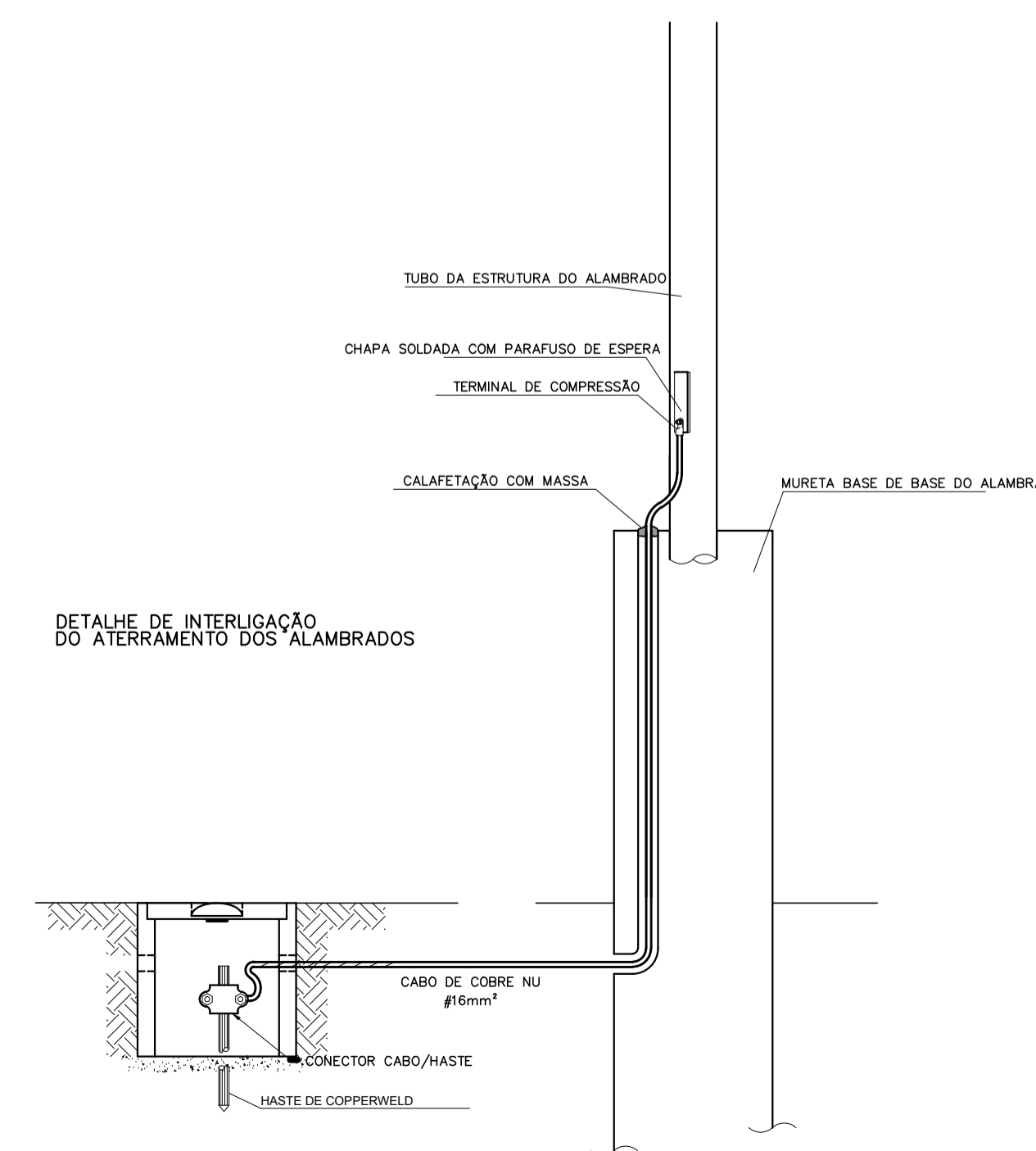
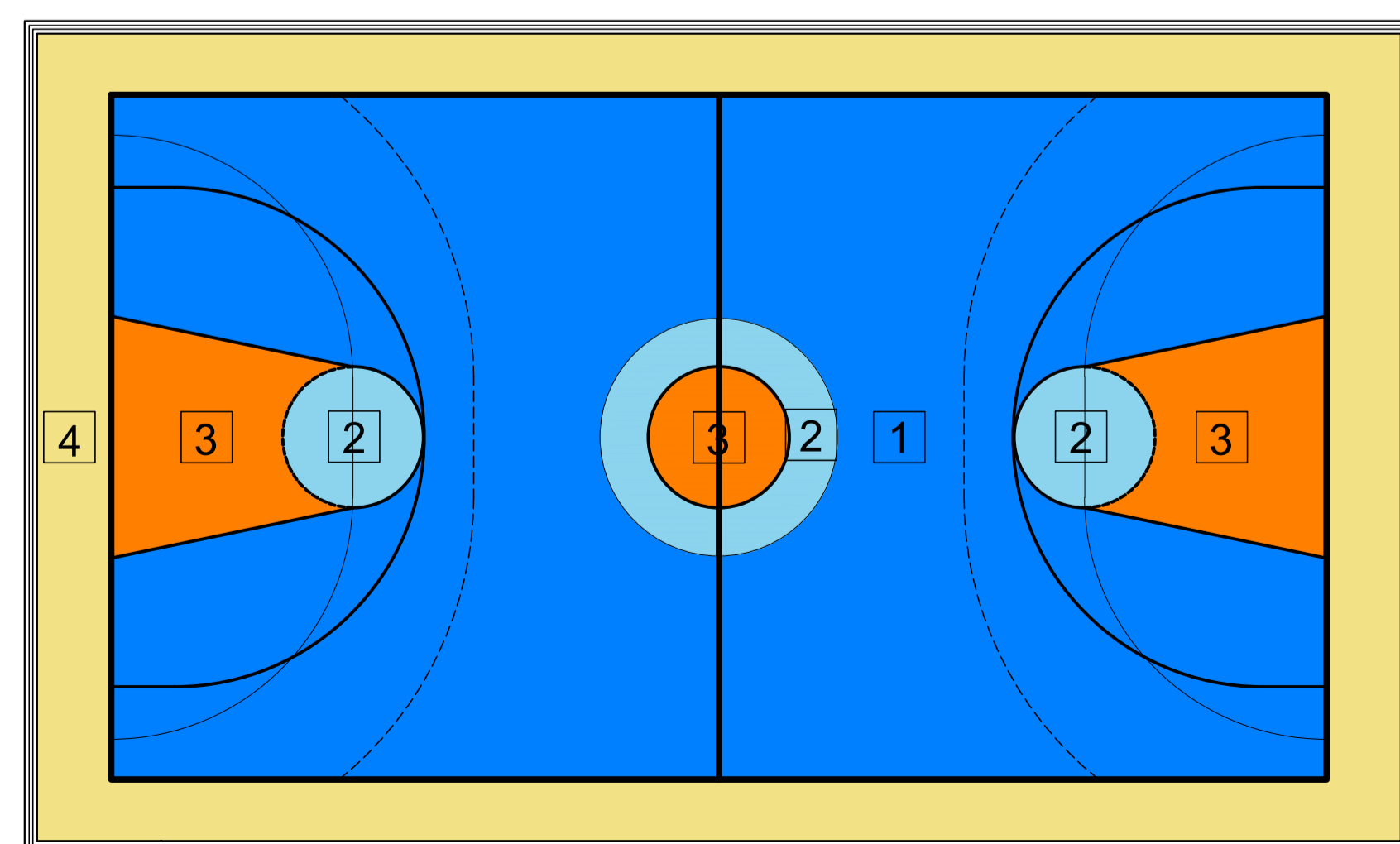


ACABAMENTO PISO	
SÍMBOLO	MATERIAL
1	TINTA PISO TIPO EPOXI - COR AZUL MÉDIO - REF. A DEFINIR
2	TINTA PISO TIPO EPOXI - COR AZUL CLARO - REF. A DEFINIR
3	TINTA PISO TIPO EPOXI - COR LARANJA - REF. A DEFINIR
4	TINTA PISO TIPO EPOXI - COR AREIA - REF. A DEFINIR



Assinatura
 Autor: CREA: ART:
 Assinatura
 Co-Autor: CREA: ART:

PREFEITURA MUNICIPAL DE MAUÁ
 - SECRETARIA DE OBRAS -
 DIVISÃO TÉCNICA DE PROJETOS E FISCALIZAÇÃO DE OBRAS

PROJETO	REFORMA DE PRAÇA E QUADRA ESPORTIVA	FRANCHA	02/04
ASSUNTO	PLANTA GERAL - ARQUITETURA	REVISÃO	1
LOCAL	RUA VITORIO BRIZANTE JARDIM ZAIRA	DATA	Setembro/2015
PROJETO	DESENHO	ESCALA	FASE DO PROJETO
Carlos Lozzari	Carlos	INDICADA	BÁSICO
CONFERIDO POR:	APROVADO POR:		
CONFERIDO EM:	APROVADO EM:		