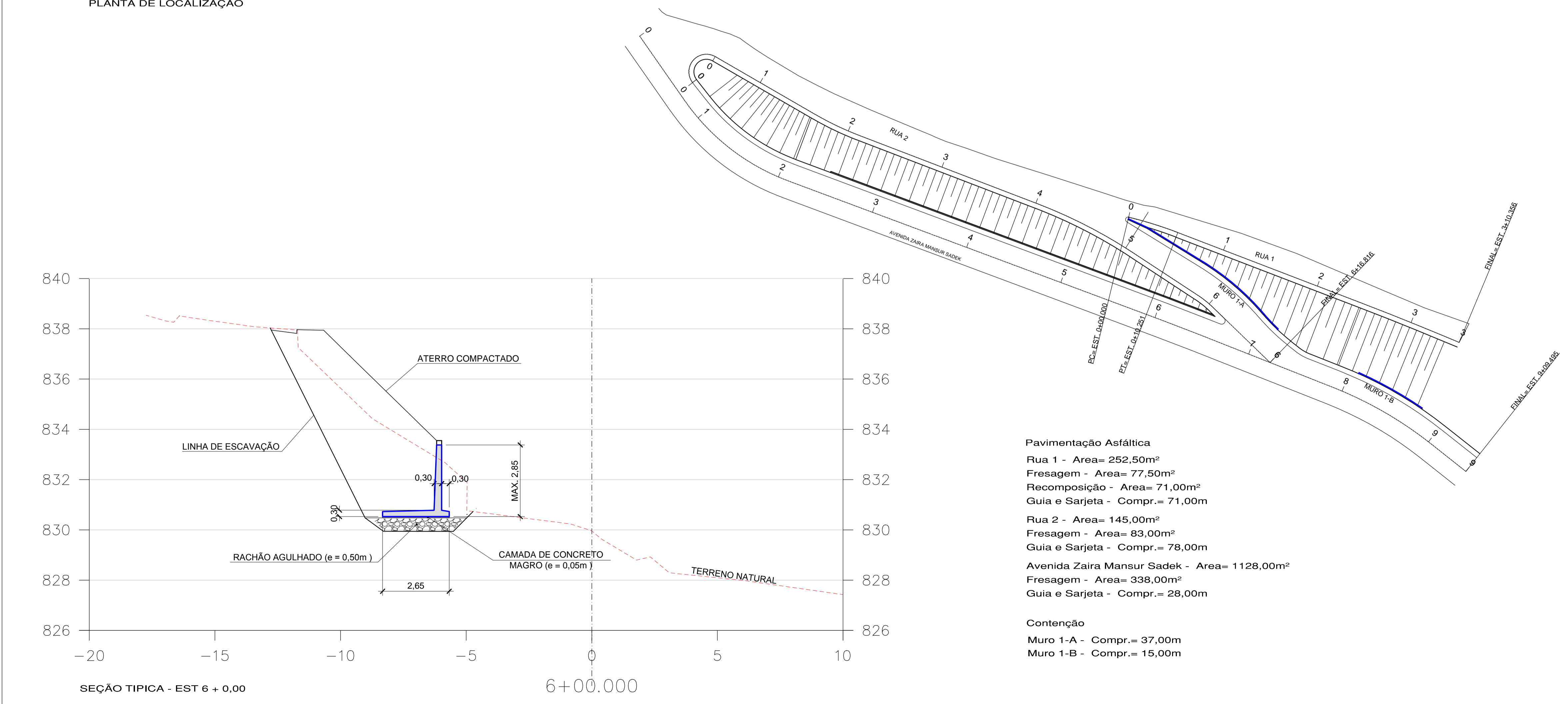
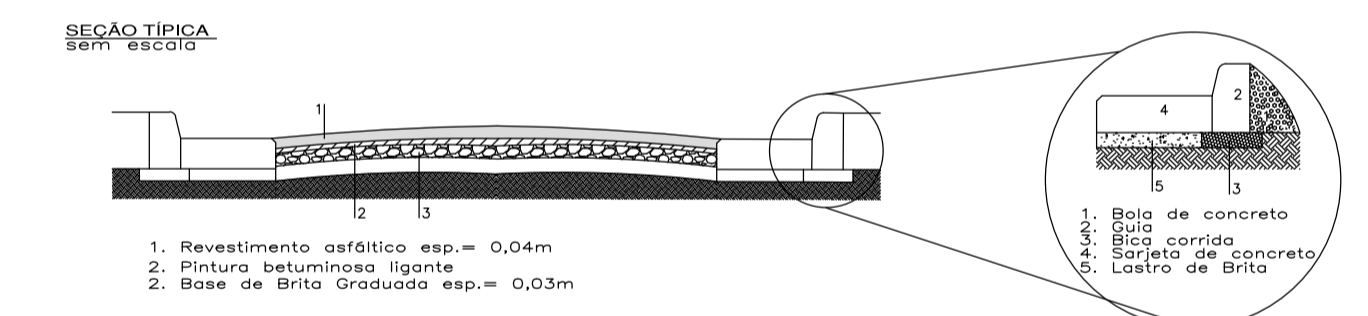
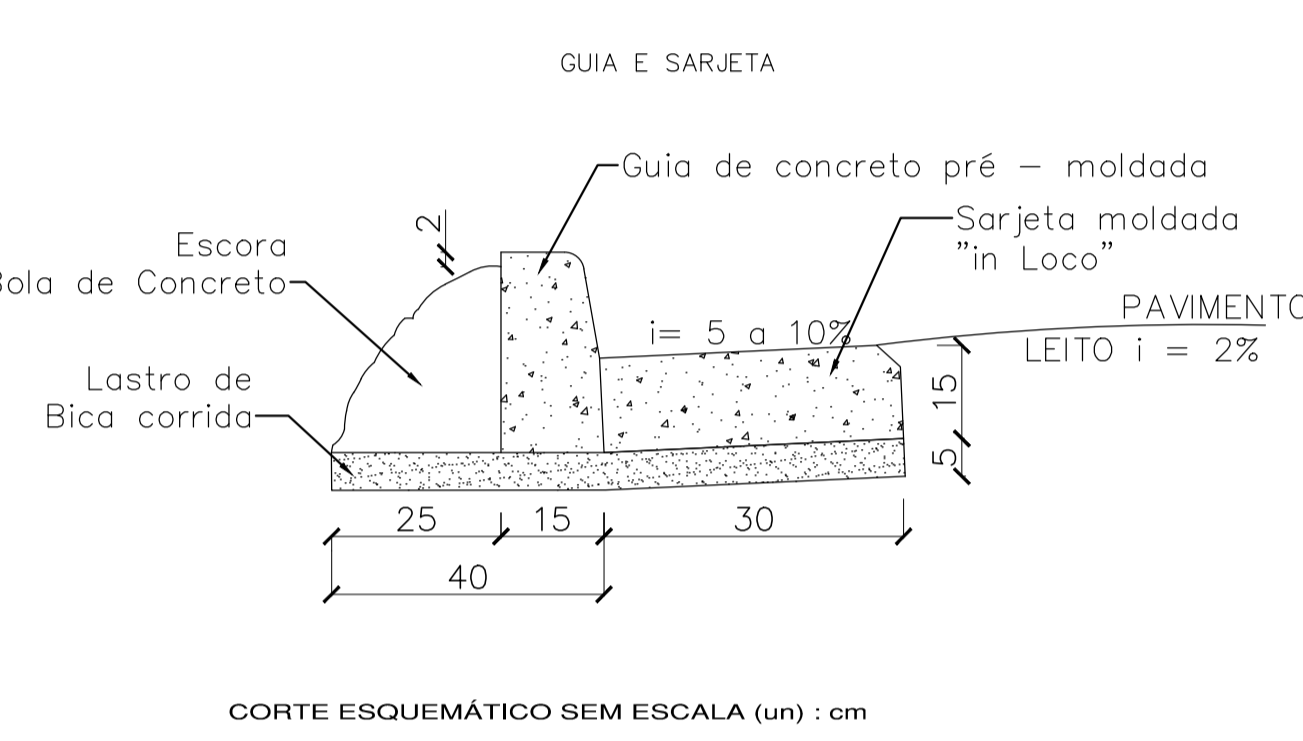
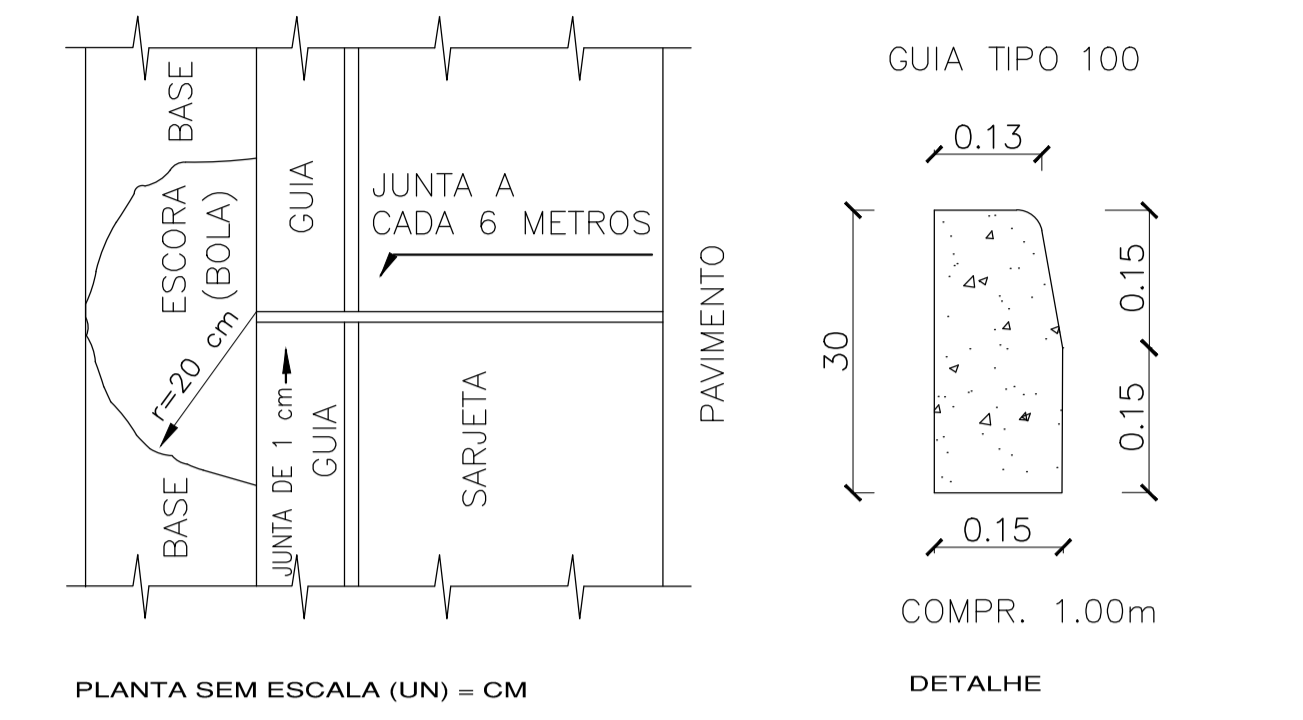


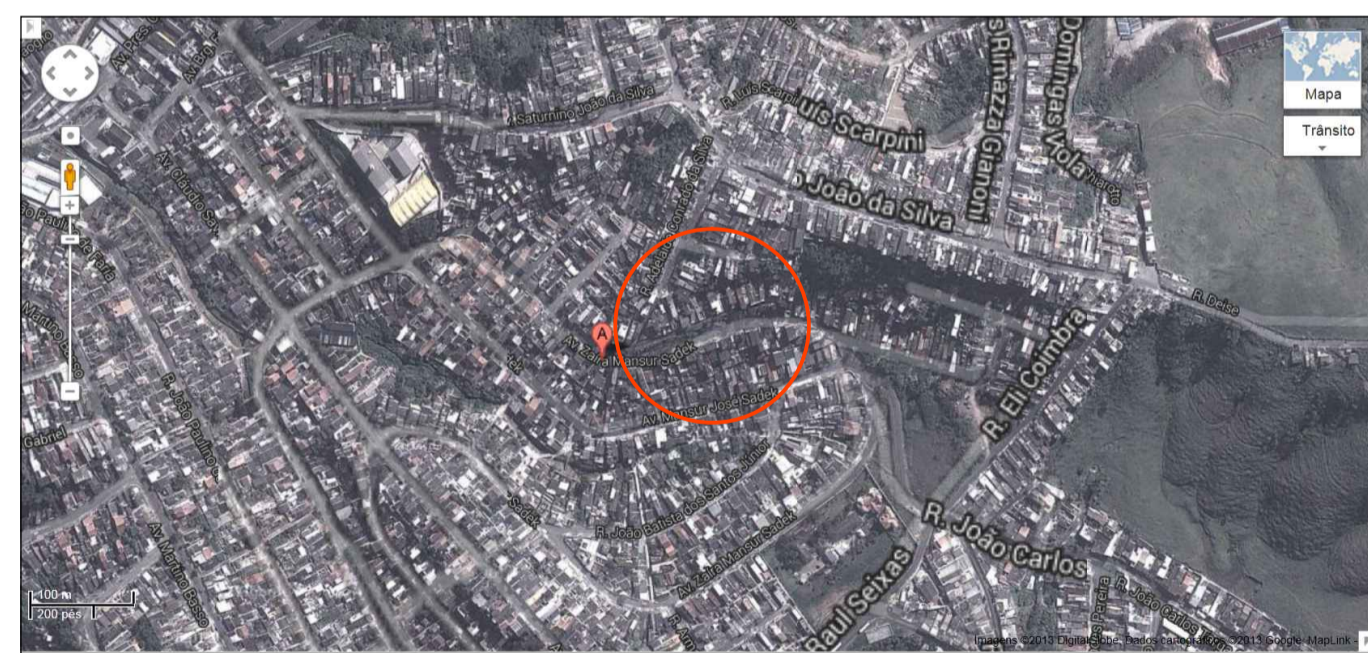


PLANTA DE LOCALIZAÇÃO

- LEGENDA**
- VIAS PAVIMENTADAS
 - AREA A SER FRESADA
 - AREA COM RECOMPOSIÇÃO DO PAVIMENTO
 - VIAS A SEREM RECAPEADAS
 - GUIA E SARJETA A SEREM EXECUTADAS
 - MURO DE CONTENÇÃO



- Pavimentação Asfáltica**
- Rua 1 - Area= 252,50m²
 - Fresagem - Area= 77,50m²
 - Recomposição - Area= 71,00m²
 - Guia e Sarjeta - Compr.= 71,00m
 - Rua 2 - Area= 145,00m²
 - Fresagem - Area= 83,00m²
 - Guia e Sarjeta - Compr.= 78,00m
 - Avenida Zaira Mansur Sadek - Area= 1128,00m²
 - Fresagem - Area= 338,00m²
 - Guia e Sarjeta - Compr.= 28,00m
- Contenção**
- Muro 1-A - Compr.= 37,00m
 - Muro 1-B - Compr.= 15,00m



PREFEITURA MUNICIPAL DE MAUÁ
 – Secretaria de Obras –
 DIVISÃO TÉCNICA DE PROJETOS E FISCALIZAÇÃO DE OBRAS

PROJETO	Contenção e Pavimentação asfáltica na Avenida Zaira Mansur Sadek, bairro Jardim Zaira		FRANCHA	001/001	
LOCAL	Avenida Zaira Mansur Sadek	ESCALA	INDICADA	REVISÃO	00
RESPONSÁVEL TÉCNICO	ADILSON_D_VIANNA_RUIZ	RRT - CAU - SP	FASE DO PROJETO	DATA	17/09/2013
ASS.		APROVADO POR:	PROJETO_BÁSICO		
		APROVADO EM:			